



# **L'IA nelle Professioni Multimediali**

## **Un Toolkit Pratico per Professionisti e Formatori**



Co-funded by  
the European Union

# INDICE

<b>INTRODUZIONE: L'IA nelle Professioni Multimediali</b>	<b>4</b>
<b>CAPITOLO 1: Perché l'IA è Importante nelle Professioni Multimediali</b>	<b>5</b>
L'IA è Già nel Tuo Flusso di Lavoro	6
Il Panorama in Evoluzione del Lavoro Creativo	7
Cosa l'IA Fa Veramente Bene (e Cosa No)	8
Come l'IA Cambia gli Standard Professionali	9
Le Competenze Che Contano Più Che Mai	10
Integrazione Pratica: Da Dove Iniziare	11
Per i Formatori: Insegnare l'Alfabetizzazione all'IA	12
Guardando Avanti: L'IA come Partner Creativo	13
<b>CAPITOLO 2: Dove l'IA si Inserisce nei Reali Flussi di Lavoro Multimediali</b>	<b>14</b>
Ricerca e Scoperta di Risorse	15
Ideazione e Sviluppo del Concetto	16
Pre-Produzione e Pianificazione	17
Produzione e Acquisizione	18
Post-Produzione: Montaggio e Assemblaggio	19
Perfezionamento: Effetti Visivi e Grafica	20
Perfezionamento: Post-Produzione Audio	21
Controllo Qualità e Finalizzazione	22
Ottimizzazione della Consegna e Distribuzione	23
<b>CAPITOLO 3: Gli Strumenti di IA che i Professionisti Usano Davvero</b>	<b>24</b>
Comprendere il Panorama degli Strumenti di IA	25
Strumenti di Supporto Testuale: Scrittura e Perfezionamento	26
Generazione di Immagini: Esplorazione Visiva e Creazione di Risorse	27
Strumenti di IA per Video e Audio: Efficienza nella Post-Produzione	28
Ricerca e Sintesi: Elaborazione delle Informazioni	29

Strumenti per la Produttività e il Flusso di Lavoro	30
Considerazioni sui Costi	31
Integrazione con il Software Creativo Esistente	32
Costruire il Tuo Toolkit AI: Un Approccio Strategico	33
Imparare a Lavorare Efficacemente con gli Strumenti AI	34
Mantenere gli Standard Professionali con l'Output AI	36
Considerazioni Etiche e Responsabilità Professionale	37
Prepararsi all'Evoluzione Continua dell'AI	38
Agire: I Tuoi Prossimi Passi	39
<b>CAPITOLO 4: Modelli di Prompt per il Lavoro Multimediale Reale</b>	<b>42</b>
Comprendere i Modelli di Prompt	43
Il Modello di Ideazione	44
Il Modello di Traduzione del Brief	45
Il Modello di Revisione e Perfezionamento	46
Il Modello di Variazione dello Stile	47
Il Modello di Riassunto	49
Il Modello di Controllo Qualità	50
Combinare i Modelli per l'Integrazione nel Flusso di Lavoro	53
Evolvere la Tua Libreria di Modelli	54
<b>CAPITOLO 5: Qualità, Etica e Copyright nell'Uso Quotidiano dell'AI</b>	<b>56</b>
La Tua Responsabilità Non Cambia	57
Elementi Essenziali del Controllo Qualità	58
Cose da Fare e da Non Fare in Pratica	59
Trasparenza e Comunicazione con il Cliente	60
Realtà del Copyright nel Lavoro con l'AI	61
Navigare le Preoccupazioni sui Dati di Training	62
Scenari Comuni con i Clienti	63

Costruire il Tuo Quadro Etico	64
Andare Avanti Responsabilmente	65
<b>CAPITOLO 6 - Come Integrare l'IA nei Materiali di Formazione Esistenti</b>	<b>66</b>
Perché Iniziare in Piccolo con l'Integrazione dell'IA	67
Tre Punti di Integrazione Strategici	67
Prima della Formazione: Preparazione e Personalizzazione	68
Esempi Pratici di Integrazione Pre-Formazione	68
Durante la Formazione: Metodi di Integrazione in Tempo Reale	69
Durante la Formazione: Idee per l'Integrazione di Attività	70
Dopo la Formazione: Estendere l'Impatto dell'Apprendimento	71
Strategie di Supporto Post-Formazione	72
Costruire la Tua Fiducia nell'Integrazione	73
Domande Comuni e Risposte Rassicuranti	74
Checklist di Integrazione Rapida	75
Andare Avanti con Fiducia	76
<b>Capitolo 7: Utilizzare il Toolkit nei Workshop e nella Formazione Professionale</b>	<b>77</b>
Progettare Sessioni di Workshop Efficaci	78
Tempistiche Pratiche e Strutture degli Esercizi	79
Struttura Intensiva di un'Intera Giornata	80
Struttura del Workshop di Mezza Giornata	81
Esercizi Pratici e Spunti di Discussione	81
Adattarsi ai Contesti Professionali e Garantire un Impatto a Lungo Termine	83

# INTRODUZIONE

## L'IA nelle Professioni Multimediali

*Un Toolkit Pratico per Professionisti e Formatori*

Numero del progetto: 2024-2-DE02-KA210-VET-000295591

Questo Toolkit è stato sviluppato nell'ambito del progetto di partenariato su piccola scala Erasmus+ **MEDIAI – Multimedia Education and AI Integration**, finanziato nell'ambito del Programma Erasmus+, Azione Chiave 2 (KA210-VET). Il progetto affronta il crescente impatto dell'intelligenza artificiale sulle professioni multimediali e sull'istruzione e formazione professionale (IFP), con l'obiettivo di supportare professionisti e formatori nell'integrare gli strumenti di IA nelle pratiche lavorative e didattiche reali in modo responsabile, efficace e accessibile.

Il progetto MEDIAI è implementato da due organizzazioni partner con competenze complementari.



L'organizzazione richiedente, **TPS Chemnitz**, è un fornitore di formazione professionale tedesco specializzato nell'istruzione in media, IT e competenze digitali, con una vasta esperienza nella formazione professionale e nello sviluppo di formatori. Maggiori informazioni sono disponibili su: <https://www.tps-bildung.de/>.



Il partner di progetto, **UN-LAB**, è un hub multimediale e creativo italiano che riunisce professionisti dei settori del design, della produzione video, della comunicazione digitale e dell'innovazione. UN-LAB contribuisce con una forte esperienza orientata all'industria e prospettive professionali reali. Maggiori informazioni sono disponibili su: <https://www.un-lab.it/>.

## Informazioni su questo Toolkit

Il Toolkit sull'IA nelle Professioni Multimediali è concepito come una risorsa pratica e modulare per professionisti multimediali, formatori ed educatori che desiderano integrare l'IA nei loro flussi di lavoro e materiali di formazione esistenti. Non mira a fornire un curriculum completo o un manuale tecnico, ma piuttosto offre una guida chiara, esempi e strutture riutilizzabili basate su una reale pratica professionale. Il Toolkit si concentra su come l'IA può supportare le attività multimediali quotidiane, migliorare l'efficienza e la qualità ed essere utilizzata in modo responsabile sia in contesti professionali che formativi. Progettato per essere flessibile e facile da usare, può essere consultato come risorsa autonoma o integrato in workshop, corsi professionali e attività di sviluppo professionale.



Co-funded by  
the European Union

Finanziato dall'Unione europea. Le opinioni espresse appartengono, tuttavia, al solo o ai soli autori e non riflettono necessariamente le opinioni dell'Unione europea o dell'Agenzia esecutiva europea per l'istruzione e la cultura (EACEA). Né l'Unione europea né l'EACEA possono esserne ritenute responsabili.

Questo Toolkit è distribuito con licenza **Creative Commons Attribution–NonCommercial 4.0 International (CC BY-NC 4.0)**.

È consentito condividere e adattare il materiale citando la fonte e senza finalità commerciali.

# CAPITOLO 1

## Perché l'IA è importante nelle professioni multimediali

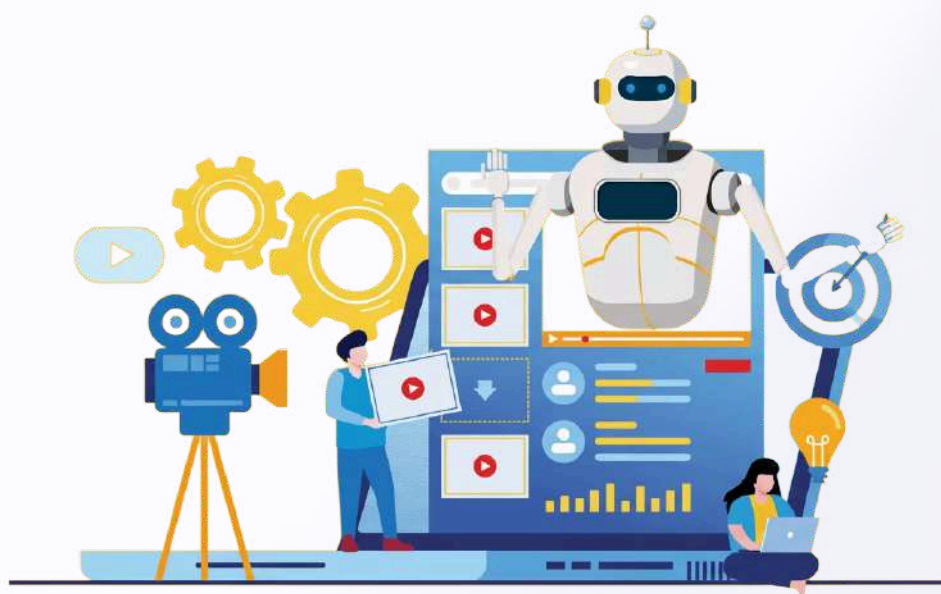


Illustrazione generata dall'IA – libera per l'uso

# L'IA È Già Nel Tuo Flusso di Lavoro

Che tu te ne renda conto o no, l'IA si è intrecciata negli strumenti che usi ogni giorno. Riempimento in base al contenuto in Photoshop? È machine learning, che analizza intelligentemente i pixel circostanti per riparare o rimuovere oggetti senza soluzione di continuità. Ritaglio automatico in Premiere Pro? Alimentato dall'IA, che adatta i rapporti di aspetto video per diverse piattaforme mantenendo l'azione principale nell'inquadratura. I suggerimenti intelligenti nel tuo software di progettazione ti guidano verso layout e palette di colori ottimali, mentre la trascrizione automatica nelle piattaforme video consente di risparmiare innumerevoli ore.

Il testo predittivo e i controlli grammaticali negli strumenti di comunicazione sono anch'essi guidati da algoritmi addestrati a riconoscere schemi e a formulare suggerimenti intelligenti, semplificando il processo di scrittura. Inoltre, l'IA assiste gli sviluppatori web con il completamento intelligente del codice, i suggerimenti di refactoring e persino il test automatizzato, migliorando l'efficienza dello sviluppo e riducendo gli errori.

La verità è che l'IA ha lavorato silenziosamente dietro le quinte per anni, rendendo più veloci i compiti noiosi e liberandoti per concentrarti su ciò che conta veramente: il pensiero creativo, le decisioni strategiche e il tocco umano che gli algoritmi non possono replicare. Il cambiamento ora è che questi strumenti stanno diventando più visibili, più potenti e più accessibili, passando dalla semplice automazione all'offerta di un sofisticato aumento creativo.

Questa evoluzione ha democratizzato compiti complessi, consentendo anche a coloro con competenze meno specializzate di ottenere risultati professionali, e allo stesso tempo ha potenziato i professionisti esperti per spingere i confini creativi più lontano che mai. Dalla semplice rimozione dello sfondo a complessi trasferimenti stilistici, l'integrazione dell'IA continua ad approfondirsi, rendendola un partner indispensabile nella moderna produzione multimediale.



Illustrazione generata dall'IA – uso gratuito

Oltre l'automazione di base, l'IA sta ora svolgendo compiti che un tempo erano considerati domini esclusivamente umani. Nella produzione video, l'IA viene utilizzata per l'upscaling intelligente di filmati, la riduzione del rumore e persino la generazione di elementi multimediali sintetici o voiceover realistici. Per i graphic designer, l'IA offre la generazione avanzata di immagini da prompt testuali, capacità di trasferimento di stile per applicare look artistici alle foto e strumenti automatizzati di progettazione di loghi in grado di iterare rapidamente centinaia di concetti.

I comunicatori digitali beneficiano della generazione di contenuti guidata dall'IA per post sui social media, campagne e-mail e schemi di articoli, consentendo loro di mantenere una presenza online coerente e di coinvolgere il pubblico in modo più efficace. L'IA aiuta anche nell'analisi del sentiment, aiutando i comunicatori a comprendere la percezione pubblica e a personalizzare i messaggi per il massimo impatto. L'integrazione si estende all'analisi predittiva, dove l'IA aiuta i professionisti creativi ad anticipare le tendenze e le preferenze del pubblico, assicurando che il loro lavoro rimanga rilevante e di impatto.

# Il Panorama in Evoluzione del Lavoro Creativo

## Aspettative di Velocità

I clienti si aspettano ora tempi di consegna più rapidi senza compromettere la qualità, una richiesta dettata dal ritmo accelerato del consumo digitale e della concorrenza. Gli strumenti di IA sono fondamentali per soddisfare queste crescenti esigenze automatizzando compiti altamente ripetitivi e dispendiosi in termini di tempo. Ad esempio, l'IA può elaborare in batch centinaia di immagini, applicare modifiche coerenti o generare bozze iniziali di testo o variazioni di design in pochi minuti, compiti che tradizionalmente richiederebbero ore o addirittura giorni. Questa efficienza consente ai professionisti creativi di consegnare lavori di alta qualità entro scadenze sempre più strette, migliorando significativamente la produttività e la soddisfazione del cliente.

## Standard di Qualità

L'asticella per l'output professionale continua ad alzarsi, con il pubblico e i clienti che si aspettano contenuti raffinati e privi di errori. L'IA contribuisce in modo significativo a mantenere ed elevare questi standard di qualità in vari campi creativi. Può garantire la coerenza del marchio analizzando e applicando guide di stile specifiche a tutti gli asset, identificare sottili incongruenze o errori nei layout di design, correggere testi estesi per grammatica e stile ben oltre i correttori ortografici di base, e persino rilevare anomalie nei filmati video. È come avere un assistente instancabile e iper-vigile che esamina meticolosamente ogni dettaglio, riducendo drasticamente il margine di errore umano e liberando il talento umano per concentrarsi sul raffinamento creativo di livello superiore.

## Esplorazione Creativa

L'IA è diventata un potente catalizzatore per la sperimentazione rapida e l'ideazione creativa. I designer possono sfruttare l'IA per generare centinaia di concetti diversi per loghi, layout di siti web o elementi visivi di marketing da semplici prompt di testo, consentendo una vastità senza precedenti di esplorazione iniziale. Gli artisti possono sperimentare diverse combinazioni di colori, texture e stili artistici su immagini esistenti o generare composizioni completamente nuove quasi istantaneamente. Questa capacità di iterazione rapida significa che i creativi non sono più limitati dall'investimento di tempo richiesto per ogni singolo concetto, portando a un'esplorazione più approfondita delle possibilità, una comprensione più profonda di ciò che risuona e, in definitiva, risultati finali più innovativi e di impatto. Favorisce un terreno di gioco per una creatività senza limiti.

Questi profondi cambiamenti non riguardano il lavorare di più; riguardano fondamentalmente il lavorare in modo più intelligente e lo sfruttare strategicamente gli strumenti avanzati. L'IA consente ai professionisti creativi di dedicare sostanzialmente meno tempo a compiti meccanici e faticosi e di dedicare più energia al pensiero strategico, alla risoluzione di problemi complessi e al giudizio umano sfumato che definisce veramente un lavoro eccellente e di impatto. Le implicazioni di questi cambiamenti si estendono oltre la semplice efficienza. Rimodellano i percorsi di carriera, promuovono nuove specializzazioni e rendono necessaria una curva di apprendimento continua per i professionisti al fine di integrare efficacemente queste potenti capacità nei loro flussi di lavoro creativi unici.

Ad esempio, nell'editing video, l'IA può ora identificare e tagliare automaticamente le parole di riempimento nei podcast, risparmiando ore di scorrimento manuale delle forme d'onda. Nella progettazione grafica, uno strumento come Midjourney o DALL-E può generare numerose iterazioni di un concetto più velocemente di quanto qualsiasi essere umano potesse disegnare, fornendo una vasta gamma di possibilità per il perfezionamento. Per gli scrittori di contenuti, i correttori grammaticali e stilistici basati sull'IA come Grammarly non si limitano a correggere gli errori; suggeriscono miglioramenti stilistici, garantendo uno standard più elevato di comunicazione scritta. Questa evoluzione consente a individui e team di superare i limiti, innovare più velocemente e raggiungere livelli di sofisticazione precedentemente irraggiungibili, segnando un vero e proprio cambiamento di paradigma nelle industrie creative.

# Cosa fa bene l'IA (e cosa no)

## L'IA eccelle in:

- **Riconoscimento di schemi:** Identificazione di tendenze, stili e strutture intricate all'interno di enormi set di dati. Ciò include il riconoscimento delle linee guida del marchio nelle immagini, il rilevamento di anomalie nei dati o la categorizzazione dei contenuti in base a elementi tematici per una maggiore efficienza.
- **Automazione:** Ottimizzazione ed esecuzione di attività altamente ripetitive e dispendiose in termini di tempo. Esempi includono la rimozione automatica dello sfondo delle immagini, la traduzione in blocco di contenuti, la generazione di bozze iniziali di testo, l'inserimento dati, la trascrizione audio o video e l'applicazione di modifiche coerenti a grandi lotti di file.
- **Generazione di varianti:** Produzione rapida di numerose opzioni e iterazioni diverse basate su parametri predefiniti. Ciò potrebbe comportare la generazione di varie bozze di design, il suggerimento di molteplici alternative di testo per le campagne di marketing o la creazione di diversi stili artistici da un'immagine di base, accelerando in modo significativo la fase di ideazione.
- **Elaborazione e analisi dei dati:** Analisi efficiente di vaste quantità di dati sul comportamento degli utenti, ottimizzazione delle prestazioni dei contenuti, personalizzazione delle esperienze utente o suggerimento di miglioramenti basati su correlazioni statistiche e analisi predittive.
- **Aumentazione:** Miglioramento del lavoro esistente attraverso suggerimenti intelligenti, affinamento dei contenuti e controlli di qualità. Gli strumenti di IA possono elevare i contenuti scritti con correzioni avanzate di grammatica e stile, ingrandire le immagini senza una significativa perdita di qualità o fornire feedback sul design in tempo reale per mantenere la coerenza.
- **Recupero informazioni:** Setacciare enormi database, documenti di ricerca o contenuti web per estrarre rapidamente informazioni pertinenti, sintetizzare riepiloghi o rispondere a domande specifiche, accelerando così la ricerca e l'acquisizione di conoscenze.

## L'IA ha difficoltà con:

- **Pensiero originale e intuizione:** La vera innovazione richiede intuizione, intuizione umana e la capacità di collegare concetti disparati in modi nuovi, non solo sofisticata corrispondenza di schemi. L'IA non può concettualizzare scoperte o comprendere implicazioni astratte.
- **Sfumature culturali ed empatia:** Comprendere l'umorismo specifico del contesto, gli idiomi sottili, l'intelligenza emotiva e i riferimenti culturali profondi rimane una sfida significativa per l'IA. Manca di vera empatia e della capacità di interpretare sentimenti o esperienze umane inespressi.
- **Visione strategica e bisogni inespressi:** Sebbene l'IA possa ottimizzare per obiettivi dichiarati, fatica a comprendere la visione strategica più ampia di un cliente, gli obiettivi aziendali inespressi o le esigenze complesse ed in evoluzione che non sono state esplicitamente articolate. Non può veramente "leggere tra le righe".
- **Giudizio etico e valori:** Prendere decisioni che richiedono ragionamento morale, valori soggettivi o la comprensione dell'impatto sociale più ampio e dell'appropriatezza dei contenuti è al di là delle attuali capacità dell'IA. Opera su logica programmata, non su una bussola morale intrinseca.
- **Direzione creativa e gusto:** Stabilire una visione artistica unica, definire il messaggio finale di un marchio o discernere ciò che costituisce "buon gusto" o risonanza emotiva è fondamentalmente umano. L'IA manca di giudizio estetico intrinseco e della capacità di sapere veramente quando qualcosa è "finito" da un punto di vista soggettivo.
- **Risoluzione di problemi complessi e non strutturati:** Sebbene sia abile nei problemi basati su schemi, l'IA vacilla di fronte a sfide interamente nuove, altamente ambigue o mal definite che richiedono ragionamento astratto, pensiero critico al di là dei dati o soluzioni improvvisate.

L'intuizione chiave? L'IA è brillante nell'esecuzione, nell'automazione e nelle attività basate sui dati, ma ha fondamentalmente bisogno della direzione, del giudizio e della creatività umana per essere veramente efficace. Il tuo ruolo come professionista creativo non è diminuito; è profondamente elevato. Diventi il visionario, lo stratega e la bussola etica — il direttore di un'orchestra in cui l'IA funge da strumento potente e versatile. Questa partnership uomo-IA ti consente di scaricare le attività meccaniche e ripetitive, dedicando più energia al pensiero strategico, al design empatico e alle decisioni sfumate ed emotivamente intelligenti che differenziano veramente il lavoro eccezionale. Abbraccia l'IA non come un sostituto, ma come un'estensione del tuo potenziale creativo, permettendoti di raggiungere livelli di innovazione ed efficienza precedentemente inimmaginabili.

# Come l'IA Cambia gli Standard Professionali

*Illustrazione generata dall'IA – libera per l'uso*

L'integrazione dell'IA nei flussi di lavoro creativi sta rapidamente rimodellando ciò che è considerato prassi standard in diversi settori. Questo cambiamento tecnologico non riguarda solo l'efficienza; sta ridefinendo in modo fondamentale i parametri di output, velocità e pensiero strategico. I professionisti che abbracciano e padroneggiano attivamente questi strumenti di IA si ritrovano potenziati per affrontare progetti più complessi, fornire lavori di qualità costantemente superiore e mantenere un vantaggio competitivo in un mercato sempre più esigente e in rapida evoluzione. Non si tratta più solo di *\*cosa\** si può fare, ma di *\*quanto efficacemente\** e *\*quanto innovativamente\** si possono sfruttare strumenti avanzati per ottenere risultati superiori.

01

## Efficienza di Base

Compiti che un tempo richiedevano un notevole sforzo manuale, come la generazione iniziale di contenuti, l'analisi dei dati o gli aggiustamenti iterativi del design, possono ora essere compiuti in pochi minuti o addirittura secondi con l'assistenza dell'IA. Questa drammatica accelerazione ha resettato il livello; tale velocità e automazione non sono più un vantaggio competitivo, ma sono diventate la nuova aspettativa minima per la consegna professionale. Organizzazioni e individui incapaci di soddisfare questo nuovo standard di base rischiano di rimanere indietro.

03

## Capacità Ampliate

Con l'IA che si occupa del lavoro pesante di compiti ripetitivi e ad alta intensità di dati, i professionisti sono ora in grado di offrire una gamma molto più ampia di servizi e di affrontare sfide che in precedenza erano troppo dispendiose in termini di tempo o risorse. Ciò include la generazione di molteplici e sofisticate varianti concettuali per i clienti, la prototipazione rapida per lo sviluppo di nuovi prodotti o la personalizzazione dei contenuti per segmenti di pubblico altamente di nicchia – il tutto fornito con notevole velocità e precisione.

Le implicazioni a lungo termine di questi cambiamenti sono profonde. I professionisti saranno sempre più valorizzati non solo per la loro maestria, ma per la loro capacità di orchestrare strategicamente gli strumenti di IA, il loro giudizio critico e la loro visione creativa unica. Ciò rende necessaria una continua evoluzione delle competenze, con un'enfasi sull'ingegneria dei prompt, sull'implementazione etica dell'IA e su una comprensione più approfondita dei principi di progettazione incentrata sull'uomo. Il futuro degli standard professionali è uno in cui l'ingegno umano è amplificato dall'intelligenza artificiale, portando a un'era di innovazione ed efficienza senza precedenti, ma solo per coloro disposti ad adattarsi e a guidare il cambiamento.

02

## Consistenza della Qualità

La capacità dell'IA di elaborare e applicare regole su vasti set di dati garantisce un livello di consistenza senza precedenti nell'output. Dal mantenimento di rigorose linee guida del brand su migliaia di risorse alla garanzia di perfezione grammaticale in contenuti multilingue, l'IA riduce significativamente il potenziale di errore umano. Ciò significa che uno standard di qualità più elevato e uniforme può essere mantenuto su progetti grandi e complessi, rafforzando l'integrità del brand e migliorando la fiducia del pubblico su larga scala.

04

## Focalizzazione Strategica

Delegando l'esecuzione all'IA, i professionisti creativi e strategici sono liberati da gran parte del carico di lavoro tattico. Questo tempo prezioso può ora essere reinvestito in attività di maggior valore: pianificazione strategica approfondita, promozione di relazioni più solide con i clienti, esplorazione di direzioni creative veramente innovative e impegno nel pensiero critico. Questi sono gli aspetti intrinsecamente umani che differenziano il lavoro veramente eccellente, promuovono connessioni più profonde e, in ultima analisi, guidano un impatto e una crescita significativi.

# Le Competenze Che Contano Più Che Mai

Mentre l'intelligenza artificiale continua ad automatizzare e ottimizzare l'esecuzione tecnica in quasi tutti i settori creativi e strategici, il panorama del valore professionale sta cambiando radicalmente. I compiti di routine e prevedibili vengono sempre più delegati agli algoritmi, liberando i professionisti umani per concentrarsi su contributi che l'IA non può replicare. Questo cambiamento di paradigma significa che le capacità unicamente umane—quelle che richiedono empatia, intuizione, discernimento critico e ragionamento complesso—non sono solo preziose, ma indispensabili. Queste sono le competenze fondamentali in cui dovresti strategicamente investire il tuo sviluppo professionale per garantire rilevanza a lungo termine e una leadership incisiva nella forza lavoro in evoluzione:



## Giudizio Creativo

La capacità di valutare criticamente gli output generati dall'IA, discernendo quali suggerimenti si allineano agli obiettivi e all'estetica del progetto, quali richiedono un significativo perfezionamento e quali dovrebbero essere completamente scartati. Ciò va oltre la semplice selezione; implica una profonda comprensione della rilevanza contestuale, delle sfumature culturali e dei principi di comunicazione efficaci. Un vero giudizio creativo comprende \*perché\* qualcosa risuona emotivamente o funziona esteticamente, una complessa miscela di intuizione ed esperienza che l'IA attualmente non possiede.



## Comprensione del Cliente

Più che un semplice ascolto attivo, questa competenza implica una profonda empatia per interpretare i bisogni inespressi e le motivazioni sottostanti dei clienti. Significa tradurre brief vaghi, spesso astratti, in direzioni precise e attuabili sia per i team umani che per gli strumenti di IA. Gestire efficacemente le aspettative, costruire un rapporto e promuovere la fiducia attraverso una genuina connessione umana diventano fondamentali, fungendo da principale elemento distintivo in un mondo di servizi automatizzati.



## Pensiero Strategico

La capacità di vedere i progetti non isolatamente ma nel contesto più ampio degli obiettivi aziendali, delle dinamiche di mercato e delle implicazioni a lungo termine. Ciò implica la lungimiranza nell'identificare le tendenze emergenti, anticipare le potenziali sfide e sfruttare l'IA come un potente strumento per raggiungere obiettivi generali, piuttosto che limitarsi all'esecuzione di compiti. I pensatori strategici allineano l'output dell'IA con una direzione visionaria, garantendo un impatto sostenuto oltre i risultati immediati.



## Visione Artistica

Sviluppare uno stile distintivo e autentico e una comprensione profonda e sfumata dei principi di design, della composizione e della risonanza emotiva. Si tratta di sapere quando attenersi alle regole stabilite e, cosa ancora più critica, quando e come infrangerle in modo creativo per forgiare un lavoro veramente innovativo e memorabile. Questa miscela unica di espressione personale e raffinata sensibilità estetica è ciò che definisce un lavoro rivoluzionario e i clienti sono sempre più disposti a pagare un premio per essa.

Lo sviluppo di queste abilità umane essenziali richiede un approccio proattivo e continuo. Non è sufficiente utilizzare semplicemente gli strumenti di intelligenza artificiale; i professionisti devono impegnarsi in un profondo pensiero critico, cercare attivamente diverse prospettive e coltivare una solida comprensione della psicologia umana e dei contesti culturali. La sperimentazione pratica con l'IA, combinata con la riflessione sui suoi output, può affinare il giudizio creativo, mentre la pratica deliberata nella comunicazione e nell'empatia migliorerà la comprensione del cliente.

Inoltre, dedicare tempo alla ricerca di mercato, alla strategia aziendale e all'apprendimento interdisciplinare favorirà una mentalità strategica più forte. La visione artistica beneficia della costante esposizione all'arte, al design e alle nuove tecniche creative, unita a una rigorosa autocritica e a un mentorato.

# Integrazione Pratica: Da Dove Iniziare

Se ti senti sopraffatto dal ritmo dello sviluppo dell'IA, ricorda che un'integrazione di successo non consiste nel padroneggiare istantaneamente ogni strumento all'avanguardia. Al contrario, si tratta di un'adozione strategica. Inizia identificando le parti più ripetitive, noiose o dispendiose in termini di tempo del tuo flusso di lavoro esistente – quei compiti che prosciugano le tue energie senza contribuire direttamente al tuo valore creativo o strategico unico. Questi sono i tuoi obiettivi principali per l'aumento dell'IA. Pensa all'IA come a un potente copilota, non a un sostituto; il suo ruolo è quello di liberare le tue risorse cognitive per il pensiero di ordine superiore, la creatività e la connessione umana.

1

## Identifica i Punti di Attrito

Individua i compiti specifici nel tuo flusso di lavoro quotidiano o settimanale che ti sembrano un peso. Stai spendendo ore a elaborare immagini in batch, a generare innumerevoli concetti di layout iniziali, a setacciare librerie di stock photo o a redigere risposte e-mail ripetitive? Per gli scrittori, potrebbe essere il brainstorming di idee o la stesura di contenuti. Per i designer, la generazione di moodboard o il ridimensionamento degli asset. Per i marketer, l'ottimizzazione del testo degli annunci o l'analisi dei dati di base. Queste attività a basso valore aggiunto sono candidate ideali per l'assistenza dell'IA, permettendoti di riallocare il tuo tempo a un lavoro più incisivo e incentrato sull'uomo.

2

## Sperimenta con gli Strumenti

Non è sempre necessario passare a nuove piattaforme complesse. Inizia esplorando le funzionalità AI già integrate nel tuo software preferito. Molte suite creative popolari, sistemi di gestione dei contenuti e strumenti di produttività offrono ora funzionalità basate sull'IA come selezioni intelligenti, generazione automatica di contenuti, ricerca intelligente o testo predittivo. Inizia da lì per familiarizzare. Una volta che hai compreso il potenziale, considera di esplorare strumenti AI specializzati con prove gratuite o modelli freemium. Concentrati sulla comprensione delle loro funzionalità e limitazioni principali piuttosto che cercare di diventare un power user da un giorno all'altro.

3

## Misura l'Impatto

Mentre integri l'IA, traccia attivamente la sua influenza sul tuo flusso di lavoro e sui risultati. Stai completando i progetti più velocemente? Producendo una gamma più ampia di variazioni creative? La qualità delle tue bozze iniziali sta migliorando? Ancora più importante, l'IA ti sta liberando per dedicare più tempo al pensiero strategico, all'interazione con i clienti o a decisioni creative veramente innovative? Quantifica questi benefici quando possibile, sia tramite il tracciamento del tempo, i tassi di completamento dei progetti o il feedback qualitativo di colleghi e clienti. Questi dati ti aiuteranno a giustificare ulteriori investimenti e a raffinare il tuo approccio.

4

## Affina il Tuo Approccio

L'integrazione dell'IA è un processo iterativo. Ciò che funziona per un professionista o un progetto potrebbe non funzionare per un altro. Valuta continuamente l'efficacia degli strumenti che stai utilizzando. I tuoi prompt stanno producendo i migliori risultati? Puoi combinare più strumenti AI per un flusso di lavoro più sinergico? Quando dovresti affidarti esclusivamente all'intuizione umana? Sii aperto ad adattare le tue strategie, imparando sia dai successi che dai fallimenti, e condividendo le tue intuizioni con i colleghi. L'obiettivo è costruire un flusso di lavoro personalizzato, aumentato dall'IA, che complementi genuinamente i tuoi punti di forza unici e migliori la tua produttività e creatività complessiva.

Per consigli pratici, inizia sempre con un obiettivo chiaro. Prima di utilizzare qualsiasi strumento AI, definisci cosa vuoi ottenere. Un obiettivo ben definito – come "generare tre titoli distinti per il lancio di un nuovo prodotto" o "riassumere i risultati chiave di questo documento di ricerca" – porterà a risultati AI più pertinenti e utilizzabili. Ricorda che i modelli AI sono validi solo quanto i dati su cui sono stati addestrati, quindi sii consapevole di potenziali pregiudizi o imprecisioni. Controlla sempre i fatti e applica il tuo giudizio esperto, specialmente per il lavoro rivolto ai clienti.

Esempi reali dimostrano la potenza di questo approccio. Un graphic designer freelance potrebbe usare l'IA per generare rapidamente centinaia di varianti di logo o concetti di moodboard, risparmiando ore tipicamente dedicate all'ideazione iniziale, e quindi applicare la propria visione artistica per affinare le migliori. Un content strategist potrebbe sfruttare l'IA per analizzare le tendenze SEO e suggerire argomenti per articoli, quindi elaborare schemi, permettendogli di concentrarsi sulla creazione di narrazioni coinvolgenti. La chiave è vedere l'IA non come un sostituto delle competenze, ma come un amplificatore dei tuoi talenti esistenti, permettendoti di fornire un lavoro di qualità superiore, più velocemente e con maggiore libertà creativa.

# Per i formatori: Insegnare l'alfabetizzazione all'IA

Nel panorama creativo in rapida evoluzione di oggi, l'alfabetizzazione all'IA non è più un'abilità opzionale per la prossima generazione di professionisti, ma una necessità assoluta. La sfida per gli educatori non è trasformare gli studenti in programmatori di intelligenza artificiale, ma piuttosto aiutarli a capire quando e come integrare efficacemente questi potenti strumenti nei loro flussi di lavoro. Ciò significa coltivare una mentalità strategica che valorizzi sia la competenza tecnologica sia i solidi principi creativi fondamentali, assicurando che gli studenti possano sfruttare l'IA per amplificare i loro talenti senza compromettere il loro giudizio umano unico e la loro innovazione.

## Principi chiave dell'insegnamento

- **Le basi prima di tutto:** Assicurarsi che gli studenti comprendano i principi fondamentali di design, video o sviluppo prima di introdurre le scorciatoie dell'IA. Una profonda conoscenza delle basi consente loro di valutare criticamente gli output dell'IA e di guidare gli strumenti in modo efficace, piuttosto che affidarsi ciecamente ad essi.
- **Pensiero critico:** Insegnare agli studenti a valutare criticamente gli output dell'IA, non ad accettarli ciecamente. Ciò include la valutazione dell'accuratezza, dell'originalità, dei potenziali bias e di quanto bene l'output si allinei con l'intento creativo e i requisiti del progetto.
- **Consapevolezza etica:** Discutere il copyright, l'attribuzione, i bias nei sistemi di IA, la privacy dei dati e le implicazioni sociali più ampie dell'uso dell'IA. Coltivare un forte senso di responsabilità professionale nella loro applicazione degli strumenti di IA.
- **Neutralità dello strumento:** Concentrarsi sui concetti, principi e flussi di lavoro adattabili sottostanti, piuttosto che su piattaforme specifiche che possono cambiare rapidamente. Dotare gli studenti della capacità di apprendere e adattarsi a nuovi strumenti man mano che emergono.
- **Cultura della sperimentazione:** Incoraggiare gli studenti a testare gli strumenti di IA e a condividere ciò che funziona (e ciò che non funziona). Creare un ambiente sicuro per l'apprendimento attivo, l'iterazione dei prompt e la risoluzione collaborativa dei problemi per scoprire strategie ottimali di integrazione dell'IA.
- **Ingegneria dei prompt:** Dedicare tempo all'insegnamento dell'arte e della scienza della creazione di prompt efficaci. Ciò implica la comprensione di come articolare chiaramente i brief creativi, specificare i parametri stilistici e iterare sui prompt per ottenere i risultati desiderati con i modelli di IA.
- **Collaborazione uomo-IA:** Sottolineare l'IA come partner o assistente creativo, non come sostituto. Insegnare agli studenti come identificare i compiti in cui l'IA può aumentare l'efficienza (ad esempio, ideazione iniziale, generazione massiva) e dove la supervisione umana, il perfezionamento e la visione artistica unica sono indispensabili.

Per lo sviluppo del curriculum, integrare l'alfabetizzazione all'IA in vari moduli piuttosto che trattarla come materia a sé stante. Iniziare con una revisione dei corsi esistenti per identificare opportunità di integrazione dell'IA, come l'uso dell'IA per il brainstorming in una lezione di design, la stesura di bozze di contenuti in un corso di scrittura o l'automazione di attività ripetitive in un progetto di sviluppo. Sviluppare progetti specifici che richiedano agli studenti di utilizzare gli strumenti di IA in modo responsabile e creativo, sfidandoli a superare i limiti pur aderendo alle linee guida etiche. Aggiornare regolarmente casi di studio ed esempi per riflettere gli ultimi progressi e le applicazioni reali dell'IA nei rispettivi campi.

Per quanto riguarda le strategie di valutazione, l'attenzione dovrebbe spostarsi oltre l'output finale. Valutare gli studenti non solo sulla qualità del loro lavoro assistito dall'IA, ma anche sul loro processo. Ciò include la valutazione delle loro capacità di ingegneria dei prompt, la loro valutazione critica dei contenuti generati dall'IA, la loro capacità di iterare e perfezionare, e le loro considerazioni etiche riguardo alle fonti di dati e all'attribuzione. Incoraggiare gli studenti a documentare il loro flusso di lavoro con l'IA, inclusi i prompt utilizzati, le iterazioni effettuate e le loro motivazioni per la scelta di determinati output di IA rispetto ad altri. Questo approccio garantisce che gli studenti sviluppino il pensiero critico e il giudizio necessari per padroneggiare l'IA come strumento, piuttosto che lasciare semplicemente che lo strumento li domini.



Illustrazione generata dall'IA – libera per l'uso

L'obiettivo finale non è creare esperti di IA che possano semplicemente operare strumenti, ma sviluppare professionisti versatili che possano sfruttare l'IA come uno dei tanti potenti strumenti. I formatori devono guidare gli studenti a mantenere il loro giudizio creativo, il pensiero critico e le distinte abilità umane che definiscono veramente un lavoro eccellente. Ciò implica promuovere una mentalità in cui gli studenti vedono l'IA come un amplificatore delle proprie capacità, piuttosto che un'entità esterna da seguire ciecamente. Il vostro ruolo cruciale è aiutare gli studenti a navigare con fiducia in questo delicato equilibrio, consentendo loro di prendere decisioni informate su quando, dove e come integrare l'IA per elevare la loro produzione creativa pur preservando la loro voce unica.

# Guardare Avanti: L'IA come Partner Creativo

Il futuro del lavoro creativo non riguarda gli esseri umani contro le macchine, ma gli esseri umani che lavorano al fianco di strumenti intelligenti. Questa partnership rappresenta un cambiamento fondamentale, andando oltre la mera automazione verso un'aumento intelligente. L'IA non sostituirà i professionisti creativi che sanno come dirigerla, criticare i suoi risultati e applicare il giudizio umano al lavoro finale. Invece, sostituirà coloro che rifiutano di adattarsi, di imparare e di integrare queste potenti capacità nei loro flussi di lavoro. Abbracciate questa era come un'opportunità per ridefinire i ruoli creativi, migliorare l'efficienza e sbloccare nuove dimensioni di innovazione, permettendo alla creatività umana di fiorire con un supporto senza precedenti.



## Abbracciare l'Apprendimento e l'Adattamento

Rimanete curiosi riguardo a nuovi strumenti, tecniche e modelli di IA in evoluzione. Il panorama dell'IA si evolve rapidamente, richiedendo un continuo adattamento delle competenze. Ciò include la padronanza dell'ingegneria dei prompt, la comprensione delle sfumature delle diverse applicazioni di IA e il discernimento di quando l'IA può realmente migliorare, piuttosto che ostacolare, il vostro processo creativo.



## Mantenere l'Autorità Creativa

Usate l'IA per migliorare il vostro lavoro, non per definirlo. La vostra visione creativa unica e il giudizio umano dovrebbero sempre guidare il processo, con l'IA che serve come assistente sofisticato per l'ideazione, l'iterazione e l'efficienza. Concentratevi sull'utilizzo dell'IA per compiti che liberano il vostro tempo per un lavoro concettuale più profondo e per il raffinamento artistico finale.



## Condividere Conoscenze e Collaborare

La comunità creativa trae immensi benefici quando esploriamo e documentiamo collettivamente le migliori pratiche per l'integrazione dell'IA. Condividete le vostre scoperte, discutete le sfide e imparate insieme. Non lavorate in isolamento; impegnatevi in dialoghi che spingono i confini del possibile, promuovendo un ambiente collaborativo per la crescita.

Comprendere perché l'IA è importante è il primo passo cruciale. I capitoli successivi approfondiranno l'argomento, fornendo una guida pratica su strumenti specifici, flussi di lavoro ottimizzati e diverse applicazioni nel graphic design, produzione video, sviluppo web e comunicazione digitale. Non acquisirete solo conoscenze teoriche su ciò che l'IA può fare, ma strategie attuabili su come integrarla efficacemente nella vostra pratica professionale, mantenendo la vostra unica autorità creativa e sfruttando le capacità dell'IA per lavorare in modo più intelligente, veloce e innovativo. Questo approccio vi consentirà di rimanere all'avanguardia nel vostro campo.

Per prosperare veramente in questo nuovo panorama, i professionisti dovrebbero intraprendere diverse azioni concrete:

- 1. Rimanere Informati e Sperimentare:** Seguire attivamente le notizie del settore, partecipare a workshop e dedicare tempo alla sperimentazione pratica con nuovi strumenti di IA. Iscrivere a newsletter, unirsi a comunità online e testare regolarmente le piattaforme emergenti per comprenderne il potenziale.
- 2. Documentare il Vostro Flusso di Lavoro:** Tenere un registro dei vostri progetti assistiti dall'IA, annotando prompt di successo, iterazioni e lezioni apprese. Questa pratica affina le vostre competenze di ingegneria dei prompt e vi aiuta a costruire una libreria personale di strategie efficaci.
- 3. Mostrare le Vostre Competenze Ibride:** Iniziare a costruire un portfolio che metta in evidenza progetti in cui avete integrato con successo l'IA. Sottolineate come l'IA abbia aumentato la vostra visione creativa, migliorato l'efficienza o abilitato forme di espressione completamente nuove.
- 4. Fare Networking con i Colleghi:** Connettetevi con altri creativi che stanno esplorando l'IA. Condividete intuizioni, collaborate a progetti e discutete considerazioni etiche. La conoscenza collettiva accelera la crescita individuale e promuove una comunità più robusta.
- 5. Concentrarsi sul Valore Umano Unico:** Perfezionare continuamente le competenze che l'IA non può replicare: pensiero critico, intelligenza emotiva, comprensione culturale, visione strategica e la capacità di definire concetti veramente originali. Questi sono i fattori distintivi che garantiranno la vostra rilevanza duratura.

# CAPITOLO 2

## Dove l'IA si inserisce nei flussi di lavoro multimediali reali



AI-generated illustration – free for use

# Ricerca e Scoperta di Risorse

Prima che inizi qualsiasi lavoro creativo, i professionisti dedicano molto tempo alla ricerca di riferimenti, alla localizzazione di risorse e alla comprensione dei requisiti del progetto. I motori di ricerca e raccomandazione basati sull'IA ora analizzano la somiglianza visiva, le caratteristiche audio e i metadati in modo molto più efficace rispetto alle sole ricerche per parole chiave. Invece di scorrere centinaia di immagini stock o effetti sonori, puoi descrivere ciò di cui hai bisogno in linguaggio naturale o caricare un file di riferimento, e l'IA ti mostra opzioni pertinenti in pochi secondi.

Per i video editor, l'IA può scansionare librerie di filmati e identificare inquadrature specifiche — primi piani di mani, ampie riprese di ambientazione o momenti con particolari toni emotivi — risparmiando ore di revisione manuale. I sound designer beneficiano di strumenti AI che abbinano effetti sonori all'azione visiva o suggeriscono strati complementari basati sull'analisi della frequenza. Gli artisti VFX utilizzano database assistiti dall'IA che riconoscono complesse risorse 3D per forma e texture, snellendo il processo di ricerca di elementi riutilizzabili.

Oltre alla scoperta di risorse, l'IA accelera l'analisi della concorrenza e la ricerca di tendenze. Gli strumenti di elaborazione del linguaggio naturale riassumono i rapporti di settore, estraggono temi chiave dalle recensioni e identificano le tendenze visive o sonore emergenti su tutte le piattaforme. Questa intelligenza condensata aiuta i team a prendere decisioni creative informate più rapidamente, garantendo che i progetti rimangano pertinenti e competitivi senza interminabili ricerche manuali.

01

---

## Definisci i parametri di ricerca

Usa linguaggio naturale o file di riferimento

02

---

## L'IA analizza le librerie

Abbina le risorse per somiglianza visiva, audio o semantica

03

---

## Rivedi i risultati curati

Seleziona e affina manualmente le opzioni

04

---

## Integra nel progetto

Importa le risorse selezionate direttamente nella timeline

# Ideazione e Sviluppo del Concetto

L'ideazione è il momento in cui la visione creativa prende forma, ma è anche il punto in cui i professionisti si trovano di fronte alla paralisi della pagina bianca o faticano a comunicare concetti astratti a clienti e collaboratori. L'intelligenza artificiale funge da strumento di prototipazione rapida durante questa fase, generando mockup visivi, storyboard o schizzi audio che rendono le idee tangibili prima di impegnare risorse significative.

I designer utilizzano generatori di immagini AI per esplorare rapidamente palette di colori, stili di composizione e motivi visivi. Invece di passare ore a creare mood board manualmente, è possibile generare dozzine di varianti in pochi minuti, quindi affinare le direzioni più promettenti. I produttori traggono vantaggio dall'analisi di script assistita dall'IA che identifica problemi di ritmo, suggerisce miglioramenti strutturali o evidenzia incongruenze tematiche nelle prime fasi dello sviluppo.

Per i sound designer e i compositori, gli strumenti AI generano schizzi musicali o concetti di sound design basati su prompt descrittivi. Questi non sono prodotti finali, ma forniscono un punto di partenza per la discussione con registi e clienti. Gli artisti VFX utilizzano l'IA per visualizzare in anteprima effetti o simulazioni complesse prima di impegnarsi in rendering computazionalmente costosi, aiutando i team a valutare la fattibilità e l'impatto estetico durante le fasi di pianificazione.

## Formulazione del Concetto

Trasforma idee astratte in obiettivi chiari.

## Comunicazione e Feedback

Presenta idee tangibili a clienti e collaboratori.



## Prototipazione Assistita dall'IA

Genera mockup visivi, storyboard e schizzi audio.

## Perfezionamento e Iterazione

Esplora variazioni e affina le direzioni più promettenti.

## Ideazione Tradizionale

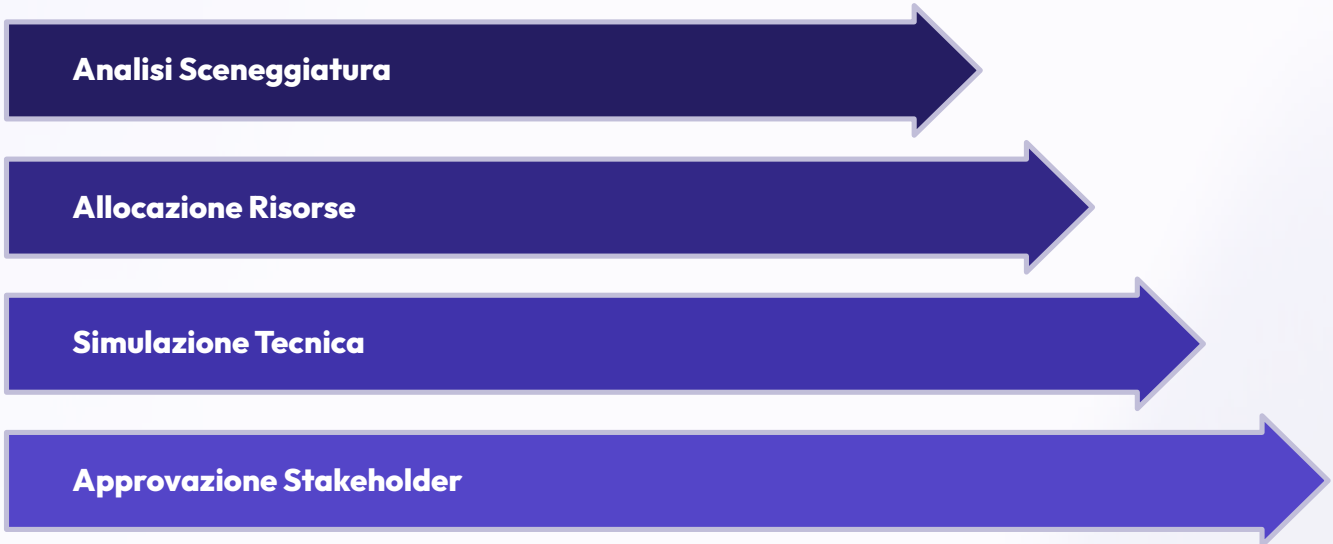
- Schizzi e prototipazione manuali
- Creazione di moodboard dispendiosa in termini di tempo
- Esplorazione limitata delle varianti
- Cicli di feedback del cliente ritardati

## Ideazione Assistita dall'IA

- Generazione rapida di concetti visivi e audio
- Test istantaneo delle varianti
- Allineamento più rapido degli stakeholder
- Rilavorazione ridotta nelle fasi successive

# Pre-Produzione e Pianificazione

La pre-produzione comporta una pianificazione dettagliata, l'allocazione delle risorse e la preparazione tecnica. L'IA semplifica questi compiti logistici, consentendo ai team di concentrarsi sul processo decisionale creativo piuttosto che sull'onere amministrativo. Strumenti di pianificazione automatizzati analizzano la disponibilità del personale, i vincoli di location e i requisiti delle attrezzature per generare programmi di ripresa o registrazione ottimizzati. Questi sistemi si adattano in tempo reale al variare delle variabili, riducendo l'onere di coordinamento manuale per i produttori.



La scomposizione della sceneggiatura diventa più rapida con l'IA che identifica automaticamente personaggi, location, oggetti di scena e requisiti tecnici dal testo della sceneggiatura. Invece di etichettare manualmente ogni elemento, i produttori ricevono rapporti strutturati che alimentano direttamente il software di budgeting e pianificazione. Ciò riduce gli errori e garantisce che nulla venga trascurato durante la pianificazione.

Per i team tecnici, gli strumenti di simulazione basati sull'IA consentono di visualizzare in anteprima le configurazioni di illuminazione, i movimenti della telecamera o gli ambienti acustici prima dell'inizio della produzione fisica. I supervisor VFX utilizzano l'IA per stimare i tempi di rendering e i costi computazionali per sequenze complesse, aiutando i produttori a prendere decisioni informate su portata e budget. Gli ingegneri del suono simulano digitalmente il posizionamento dei microfoni e l'acustica della stanza, riducendo le prove ed errori sul set.



# Produzione e Acquisizione

Durante la produzione, l'IA assiste nel processo decisionale in tempo reale e nel controllo qualità, ottimizzando vari aspetti della creazione di contenuti.

Durante la cruciale fase di produzione e acquisizione, l'intelligenza artificiale agisce come un assistente inestimabile, trasformando i flussi di lavoro tradizionali in operazioni più efficienti e precise. Gli strumenti basati sull'IA consentono alle troupe cinematografiche, ai team di trasmissione e ai creatori di contenuti di prendere decisioni in tempo reale, migliorare la qualità e ridurre il margine di errore. Dai sistemi di telecamere intelligenti che mantengono una messa a fuoco perfetta ai sofisticati processori audio che eliminano istantaneamente i rumori indesiderati, l'IA assicura che il materiale grezzo e l'audio siano del più alto standard possibile, proprio nel punto di acquisizione. Ciò consente agli operatori umani di concentrarsi sulle sfumature creative della narrazione e della performance, sapendo che l'esecuzione tecnica è gestita in modo intelligente.



## Controllo Automatico della Telecamera

I sistemi di messa a fuoco ed esposizione basati sull'IA tracciano automaticamente i soggetti, riducendo gli errori tecnici e consentendo ai direttori della fotografia di concentrarsi sulla composizione e sulla performance in ambienti dinamici.



## Pulizia Audio in Tempo Reale

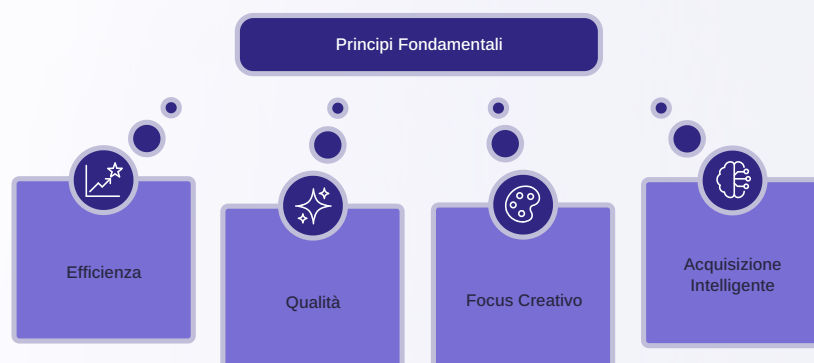
La riduzione del rumore tramite IA sopprime i suoni ambientali indesiderati durante l'acquisizione, riducendo lo sforzo di post-produzione e garantendo materiale sorgente più pulito.



## Collaborazione e Registrazione sul Set

L'IA fornisce trascrizioni in tempo reale delle note per i registri di produzione automatici e assiste i team VFX con il tracciamento dei metadati della telecamera per impostazioni di acquisizione ottimali.

Integrando l'IA nel processo di produzione e acquisizione, i team possono raggiungere livelli senza precedenti di efficienza e qualità. Questa assistenza tecnologica libera il talento umano per concentrarsi sulla visione creativa, riduce la necessità di estese correzioni in post-produzione e, in definitiva, porta a un prodotto finale più raffinato e professionale. L'IA nella produzione dal vivo non riguarda solo l'automazione; riguarda l'aumento intelligente, garantendo che ogni ripresa e ogni frammento audio siano acquisiti con la massima precisione.



# Post-Produzione: Montaggio e Assemblaggio

Il montaggio è dove il materiale grezzo si trasforma in una narrazione coerente, e l'IA accelera significativamente il processo di assemblaggio iniziale. La trascrizione e l'indicizzazione automatizzate consentono ai montatori di cercare il girato per dialogo parlato, rendendo semplice individuare riprese o momenti specifici senza dover scorrere ore di materiale. L'IA può anche analizzare le caratteristiche visive e audio per raggruppare inquadrature simili, identificare le migliori riprese in base alla qualità tecnica o suggerire potenziali punti di montaggio basati su schemi di ritmo.

## Ricerca Intelligente

Localizza rapidamente i contenuti tramite il dialogo trascritto.

## Raggruppamento Automatico

L'IA raggruppa riprese simili per una selezione efficiente.

## Identificazione della Migliore Ripresa

Evidenzia le riprese ottimali in base a metriche di qualità.

L'assemblaggio del rough cut, tradizionalmente una fase che richiede molto tempo, diventa più veloce con l'IA che sincronizza automaticamente gli angoli di più telecamere, allinea l'audio da registratori separati o genera montaggi preliminari basati sulla struttura della sceneggiatura. Questi assemblaggi generati dall'IA non sono tagli finali, ma punti di partenza che i montatori rifiniscono usando il giudizio creativo. Il tempo risparmiato sulla sincronizzazione tecnica e sull'organizzazione consente una maggiore attenzione alla narrazione, al ritmo e all'impatto emotivo.

Per i contenuti documentari e non sceneggiati, l'IA aiuta a identificare i momenti chiave analizzando il sentiment del parlato, l'attività visiva e l'intensità audio. I montatori ricevono sezioni evidenziate che probabilmente contengono materiale interessante, riducendo le ore trascorse a guardare il girato grezzo. Anche la correzione colore beneficia dell'IA che abbina automaticamente le inquadrature o applica look coerenti tra le sequenze, fornendo una base per la rifinitura manuale.

1

## Acquisizione del Materiale

L'IA trascrive, indicizza e organizza il materiale

2

## Assemblaggio Preliminare

Sincronizzazione automatizzata e montaggi preliminari

3

## Rifinitura Creativa

I montatori plasmano la narrazione e il ritmo

# Rifinitura: Effetti Visivi & Grafica

Il lavoro sugli effetti visivi implica una meticolosa manipolazione fotogramma per fotogramma, e l'IA riduce l'intensità di lavoro di molte attività comuni. Il rotoscoping, il processo di isolamento dei soggetti dagli sfondi, richiede tradizionalmente ore di rifinitura manuale delle maschere. Gli strumenti basati sull'IA generano automaticamente maschere accurate, riducendo un compito di più giorni a minuti di revisione e regolazione. Ciò libera gli artisti VFX per concentrarsi sulla risoluzione creativa dei problemi piuttosto che sull'esecuzione tecnica noiosa.

La rimozione e la pulizia degli oggetti, comuni in quasi ogni progetto, beneficiano dell'IA che riempie intelligentemente i pixel mancanti in base al contesto circostante. Sia che si tratti di rimuovere microfoni a giraffa, cavi di sicurezza o elementi di sfondo indesiderati, l'IA accelera significativamente il processo. I designer di motion graphics utilizzano l'IA per generare animazioni complesse basate su semplici descrizioni o per interpolare transizioni fluide tra i keyframe, riducendo il lavoro ripetitivo sui keyframe.

I flussi di lavoro di compositing migliorano con l'integrazione del colore e dell'illuminazione assistita dall'IA. Quando si combinano più elementi, l'IA analizza l'illuminazione della scena e suggerisce aggiustamenti per rendere i compositi coesi. Per l'integrazione 3D, l'IA aiuta a far corrispondere il movimento della telecamera e le caratteristiche dell'obiettivo tra filmati live-action ed elementi CGI, riducendo le congetture e i rendering di prova.



## Rotoscoping Automatizzato

L'IA genera maschere accurate, riducendo il lavoro manuale fotogramma per fotogramma.



## Rimozione Intelligente degli Oggetti

L'IA riempie senza soluzione di continuità i pixel mancanti per una pulizia efficiente.



## Compositing Assistito dall'IA

L'IA abbina colori e illuminazione per un'integrazione visiva coesa.



## Integrazione 3D Senza Soluzione di Continuità

L'IA abbina telecamera e obiettivo per un posizionamento CGI realistico.

## Compiti VFX Accelerati dall'IA

- Rotoscoping e mascheratura automatizzati
- Rimozione e pulizia intelligente degli oggetti
- Corrispondenza dei colori tra i livelli compositi
- Interpolazione e levigatura del movimento
- Tracciamento della telecamera 3D e match-moving
- Sintesi delle texture e generazione di pattern



Illustrazione generata dall'IA – libera per l'uso

# Perfezionamento: Post-produzione audio

La post-produzione audio richiede precisione e gli strumenti di intelligenza artificiale aiutano gli ingegneri a ottenere risultati professionali più velocemente. L'editing del dialogo beneficia della riparazione spettrale basata sull'IA che rimuove clic della bocca, rumori di respirazione e incoerenze del tono ambientale senza l'editing manuale della forma d'onda. Questi strumenti analizzano l'audio a un livello granulare, applicando correzioni chirurgiche che richiederebbero ore manualmente.

Il missaggio diventa più efficiente con il bilanciamento dei livelli e la gestione delle frequenze assistiti dall'IA. I plugin EQ intelligenti analizzano il contenuto spettrale e suggeriscono regolazioni per ridurre il mascheramento o chiarire elementi specifici. I processori di gamma dinamica utilizzano l'IA per adattare le impostazioni di compressione in base al materiale del programma, fornendo un controllo costante del volume su diversi tipi di contenuto. Questi strumenti non sostituiscono il giudizio di un ingegnere esperto, ma forniscono un forte punto di partenza per il perfezionamento manuale.

I flussi di lavoro di sound design beneficiano dell'IA che genera variazioni di effetti esistenti o sintetizza suoni completamente nuovi basati su prompt descrittivi. Gli artisti Foley utilizzano l'IA per abbinare automaticamente gli effetti sonori all'immagine, sincronizzando passi o interazioni di oggetti di scena con precisione a livello di fotogramma. La produzione di audio spaziale, sempre più importante per i formati immersivi, sfrutta l'IA per posizionare i suoni in modo intelligente all'interno di paesaggi sonori 3D basati sull'analisi visiva della scena.

01

## Pulizia Dialoghi

L'IA elimina rumori e artefatti indesiderati.

02

## Missaggio Assistito

L'IA bilancia i livelli e gestisce le frequenze in modo efficiente.

03

## Sound Design Automatizzato

L'IA genera effetti e variazioni da prompt.

04

## Posizionamento Audio Spaziale

L'IA posiziona i suoni in modo intelligente in paesaggi sonori 3D.

1

### Pulizia Dialoghi

L'IA rimuove rumori e artefatti indesiderati

2

### Missaggio Automatizzato

Bilanciamento intelligente di livelli e frequenze

3

### Sound Design

Effetti e variazioni generati dall'IA

4

### Posizionamento Spaziale

Posizionamento audio immersivo

# Controllo Qualità e Finalizzazione

Il controllo qualità è l'ultimo guardiano prima della consegna, e l'IA migliora drasticamente sia la velocità che l'accuratezza. I controlli qualità automatizzati scansionano alla ricerca di problemi tecnici—clipping audio, artefatti video, incongruenze cromatiche o errori di sincronizzazione dei sottotitoli—che i revisori umani potrebbero perdere durante l'ispezione manuale. Questi sistemi generano report dettagliati che evidenziano potenziali problemi con riferimenti temporali, consentendo ai team di affrontare i problemi in modo efficiente.

La verifica della conformità per la trasmissione o la consegna su piattaforma diventa più semplice con l'IA che verifica automaticamente le specifiche tecniche. Frequenza dei fotogrammi, risoluzione, requisiti codec, standard di volume e formati di sottotitoli codificati vengono convalidati rispetto alle specifiche di consegna, riducendo il rischio di invii rifiutati. Per progetti multilingue, la sincronizzazione dei sottotitoli assistita dall'IA garantisce che le traduzioni corrispondano ai requisiti di tempistica e velocità di lettura tra le diverse versioni linguistiche.

L'archiviazione e la generazione di metadati, spesso trascurate durante i tempi di consegna stretti, beneficiano dell'IA che tagga automaticamente i contenuti con informazioni ricercabili. Descrizioni delle scene, apparizioni dei personaggi, dati sulla posizione e metadati tecnici vengono estratti e archiviati, rendendo i progetti archiviati molto più accessibili per futuri riutilizzi o riferimenti. Questo beneficio organizzativo a lungo termine ripaga nei progetti successivi.

## 1 QC Tecnico

Rilevamento automatizzato di errori audio, video e sottotitoli

## 2 Verifica di Conformità

Validazione rispetto alle specifiche di consegna

## 3 Generazione di Metadati

Taggatura automatica per archiviazione e ricercabilità

Illustrazione generata dall'IA – gratuita per l'uso



# Ottimizzazione Consegna e Distribuzione

La consegna non è più una singola esportazione: i progetti devono adattarsi a più piattaforme, dispositivi e contesti di pubblico. L'IA semplifica questa complessità automatizzando le conversioni di formato, generando varianti specifiche per la piattaforma e ottimizzando le dimensioni dei file senza una perdita di qualità percepibile. Invece di esportare manualmente decine di versioni, i team configurano i profili di consegna una volta, e l'IA gestisce l'esecuzione tecnica.



## Conversione Automatica dei Formati

L'IA gestisce la transcodifica multi-formato e le varianti specifiche per la piattaforma.



## Adattamento Intelligente dei Contenuti

L'IA riformula i rapporti d'aspetto e genera funzionalità di accessibilità come le descrizioni audio.



## Analisi Predittiva delle Performance

L'IA fornisce approfondimenti sull'engagement del pubblico per informare le rifiniture finali.

---

L'adattamento dei contenuti per diversi rapporti d'aspetto, in particolare per i formati verticali dei social media, beneficia dell'IA che riformula in modo intelligente le composizioni. Invece di semplici ritagli centrali, l'IA analizza la composizione dello scatto e il posizionamento del soggetto per mantenere l'integrità visiva tra i formati. Per l'accessibilità, l'IA genera automaticamente descrizioni audio e formati di sottotitoli estesi, garantendo la conformità agli standard di accessibilità senza un esteso lavoro manuale.

Le analisi delle performance, sempre più importanti per la distribuzione digitale, sfruttano l'IA per prevedere l'engagement del pubblico in base alle caratteristiche del contenuto. Prima della consegna finale, i team ricevono approfondimenti basati sui dati su ritmo, complessità visiva o dinamica audio che correlano con la fidelizzazione dello spettatore. Questi approfondimenti informano le rifiniture finali, migliorando la probabilità che il contenuto abbia successo in ambienti di distribuzione competitivi.

## Attività di Consegna Automatizzate

- Transcodifica multi-formato
- Riformulazione intelligente per i rapporti d'aspetto
- Funzionalità di accessibilità automatizzate
- Analisi predittiva dell'engagement

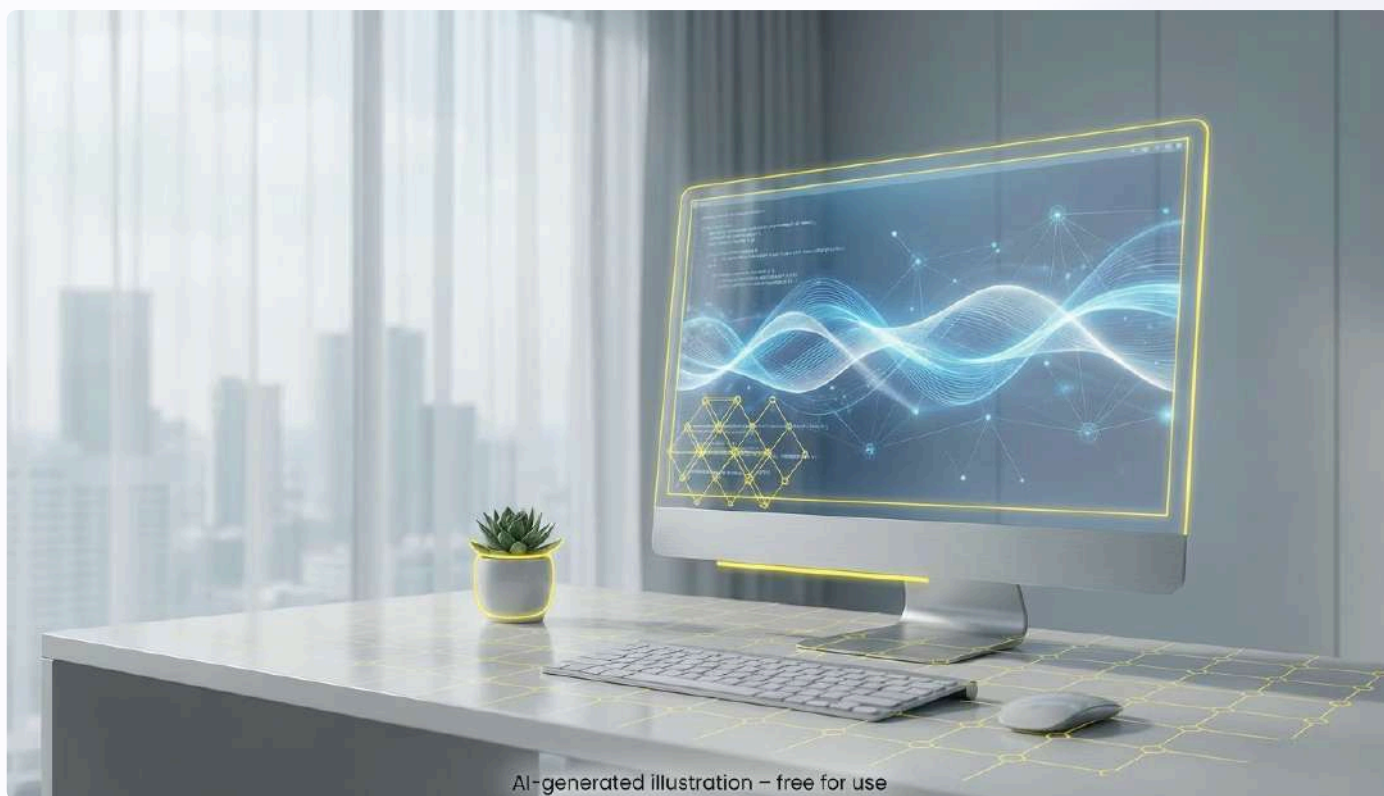
## Benefici per i Team

- Tempi di consegna più rapidi
- Qualità dell'output costante
- Maggiore portata su più piattaforme
- Decisioni creative basate sui dati

Integrando strategicamente l'IA in tutte queste fasi del flusso di lavoro, i professionisti multimediali mantengono il controllo creativo riducendo l'attrito nelle attività ripetitive. La tecnologia funge da moltiplicatore di forza, consentendo ai team di produrre lavori di qualità superiore entro tempistiche più strette. Il successo non risiede nell'adozione di ogni strumento IA disponibile, ma nell'identificare punti dolenti specifici all'interno dei processi esistenti e nell'applicare soluzioni IA in modo pragmatico laddove offrono un valore misurabile.

# CAPITOLO 3

## Strumenti AI che i professionisti usano davvero



# Comprendere il panorama degli strumenti AI

L'ecosistema degli strumenti AI per i professionisti creativi è maturato significativamente negli ultimi due anni. Piuttosto che rincorrere ogni nuova uscita, i professionisti esperti si concentrano su strumenti che risolvono problemi specifici all'interno del loro flusso di lavoro. Gli strumenti AI più preziosi condividono caratteristiche comuni: riducono il tempo dedicato alle attività di routine, migliorano le possibilità creative, si integrano con il software esistente e offrono modelli di prezzo trasparenti che hanno senso per freelance e piccoli studi.

Questo panorama si divide naturalmente in cinque categorie principali, ognuna delle quali affronta esigenze professionali distinte. Gli strumenti basati sul testo gestiscono tutto, dallo sviluppo del concetto iniziale alla rifinitura del testo finale. I generatori di immagini supportano l'esplorazione visiva e la creazione di asset. Gli strumenti video e audio accelerano il lavoro di post-produzione. Le piattaforme di ricerca e sintesi aiutano i professionisti a rimanere informati ed elaborare le informazioni in modo efficiente. Gli strumenti di produttività collegano tutto, gestendo i flussi di lavoro e automatizzando le attività ripetitive.

Le strutture dei costi variano considerevolmente tra queste categorie. Molti strumenti testuali operano su modelli freemium con generose assegnazioni mensili, mentre i generatori di immagini funzionano tipicamente con sistemi a crediti o livelli di abbonamento. Gli strumenti video si integrano spesso nelle licenze software esistenti e le piattaforme di ricerca possono offrire sconti accademici o professionali. Comprendere questi modelli aiuta i professionisti a gestire il budget in modo efficace e a scegliere strumenti che offrono un valore autentico piuttosto che accumulare abbonamenti inutilizzati.

La chiave per costruire un efficace set di strumenti AI non risiede nel massimizzare il numero di strumenti, ma nel selezionare quelli che completano il tuo specifico flusso di lavoro e le esigenze dei clienti. Un designer di motion graphics richiede capacità diverse da un copywriter, sebbene entrambi possano beneficiare di strumenti sovrapposti in alcune aree. Questa guida ti aiuterà a identificare quali categorie sono più importanti per la tua pratica e come accedervi in modo economicamente vantaggioso.

# Strumenti di Supporto Testuale: Scrittura e Perfezionamento



## Stesura e Ideazione

Gli assistenti di scrittura AI eccellono nella generazione di bozze iniziali, nel brainstorming di concetti e nel superare la paralisi da pagina bianca. Sono particolarmente preziosi per creare molteplici varianti di testi di marketing, contenuti per social media o trattamenti di sceneggiature.



## Modifica e Perfezionamento

I correttori grammaticali e di stile avanzati ora incorporano la comprensione contestuale, suggerendo miglioramenti al tono, alla chiarezza e all'adeguatezza per il pubblico. Questi strumenti individuano problemi sottili che i correttori ortografici standard mancano completamente.



## Traduzione e Localizzazione

I moderni strumenti di traduzione AI comprendono il contesto e le sfumature culturali, rendendoli adatti per passaggi di traduzione iniziali che i traduttori umani possono poi perfezionare, riducendo significativamente tempi di consegna e costi.

La maggior parte degli strumenti AI per il testo opera con modelli freemium, offrendo capacità sostanziali gratuitamente, con livelli a pagamento che rimuovono i limiti di utilizzo o aggiungono funzionalità come la coerenza del tono del brand e la collaborazione in team. Le piattaforme popolari includono ChatGPT (livello gratuito con 3.5, a pagamento per GPT-4), Claude (generoso livello gratuito, piani professionali da €15-20 mensili) e Grammarly (versione base gratuita, premium da €10 mensili). Molti professionisti trovano i livelli gratuiti sufficienti per un uso occasionale, aggiornando solo quando la scrittura AI diventa una componente quotidiana del flusso di lavoro.

L'integrazione è molto importante negli strumenti testuali. Quelli che funzionano all'interno di ambienti esistenti — come estensioni del browser, plugin di Word o assistenti di posta elettronica — sono molto più utilizzati rispetto alle applicazioni standalone che richiedono il cambio di contesto. Considera come uno strumento si adatta al tuo flusso di lavoro consolidato prima di impegnarti in un abbonamento. L'assistente di scrittura AI più sofisticato diventa inutile se accedervi interrompe il tuo processo creativo.

# Generazione di Immagini: Esplorazione Visiva e Creazione di Risorse

La generazione di immagini AI si è trasformata da novità a strumento pratico, in particolare per lo sviluppo di concetti, la creazione di moodboard e la produzione di risorse visive uniche. Questi strumenti non sostituiscono la fotografia o l'illustrazione nei prodotti finali per la maggior parte del lavoro professionale, ma eccellono nelle attività della fase di esplorazione e nel colmare lacune specifiche di risorse. Un designer può generare decine di variazioni compositive in pochi minuti, testando idee che richiederebbero ore per essere fotografate o disegnate tradizionalmente.

La tecnologia funziona tramite prompt testuali che descrivono le immagini desiderate, con descrizioni più specifiche che generalmente producono risultati migliori. Imparare tecniche di prompting efficaci—capire come descrivere stile, composizione, illuminazione e soggetto—diventa di per sé un'abilità. Molti professionisti mantengono librerie di prompt per risultati coerenti tra i progetti.

Le strutture dei costi prevedono tipicamente sistemi a crediti o abbonamenti a livelli. DALL-E opera su un modello di acquisto di crediti (€12 per 115 crediti, ogni immagine costa 1 credito). Midjourney richiede un abbonamento mensile (piano base circa €8, standard €24). Stable Diffusion può essere eseguito localmente gratuitamente ma richiede configurazione tecnica e hardware capace. Adobe Firefly si integra negli abbonamenti Creative Cloud, offrendo generosi limiti di generazione mensili.



📄 **Diritti e Utilizzo:** Verificare sempre i diritti di utilizzo per le immagini generate dall'AI. Alcuni strumenti concedono pieni diritti commerciali, altri impongono restrizioni. Adobe Firefly, addestrato solo su contenuti Adobe Stock con licenza e di pubblico dominio, offre diritti più chiari per l'uso commerciale rispetto ad alcune alternative.

Illustrazione generata da AI –  
gratuita per l'uso

## Sviluppo del Concept

Esplora rapidamente direzioni visive e presenta molteplici concetti ai clienti senza un significativo investimento in pre-produzione.

Illustrazione generata da AI –  
gratuita per l'uso

## Generazione di Texture e Pattern

Crea sfondi, texture e pattern unici da utilizzare in composizioni più ampie o come elementi di design.

Illustrazione generata da AI –  
gratuita per l'uso

## Risorse di Marketing

Genera grafiche per social media, illustrazioni per blog e altri elementi visivi di supporto dove una perfetta accuratezza fotografica non è critica.

# Strumenti AI per Video e Audio: Efficienza nella Post-Produzione

L'AI ha avuto il suo impatto pratico più immediato nella post-produzione video e audio, automatizzando compiti che in precedenza richiedevano ore di lavoro manuale. Questi strumenti non sostituiscono il giudizio editoriale o il processo decisionale creativo, ma accelerano drasticamente i processi tecnici, consentendo agli editor di concentrarsi sulla narrazione piuttosto che su un noioso lavoro fotogramma per fotogramma.

Gli strumenti di trascrizione e sottotitolazione sono in prima linea nelle applicazioni pratiche. Servizi come Descript (a partire da €10 al mese) e Otter.ai (livello gratuito disponibile, a pagamento da €8 al mese) convertono il parlato in testo con alta precisione, consentendo un'editing video basato su testo in cui si modifica letteralmente la trascrizione e il video segue. Questa trasformazione del flusso di lavoro significa che i non-editor possono realizzare rough cut, e gli editor esperti possono lavorare molto più velocemente. La generazione automatica di sottotitoli, un tempo un processo manuale che richiedeva molto tempo, ora avviene in pochi minuti con opzioni per personalizzare stile e tempistiche.

## Trascrizione Automatica

Converti il parlato in testo con una precisione del 90%+, creando trascrizioni ricercabili e abilitando flussi di lavoro di editing basati sul testo.

## Corrispondenza Colore

Analizza il filmato di riferimento e applica una gradazione del colore coerente tra le clip, stabilendo automaticamente la continuità visiva.

1

2

3

4

## Miglioramento Audio

Rimuovi il rumore di fondo, migliora la chiarezza della voce e bilancia i livelli audio con un'elaborazione a un solo clic.

## Tracciamento del Movimento

Traccia automaticamente oggetti e volti attraverso i fotogrammi, consentendo a effetti, testo o grafica di seguire il movimento senza soluzione di continuità.

Gli strumenti di miglioramento audio rimuovono il rumore di fondo, l'eco e altri elementi indesiderati dalle registrazioni. Adobe Podcast (attualmente gratuito) offre una pulizia audio di livello professionale accessibile tramite un browser web. Speech Enhancement di Premiere Pro e Voice Isolation di DaVinci Resolve svolgono funzioni simili all'interno di ambienti di editing esistenti, rendendo l'audio pulito ottenibile senza competenze specialistiche di ingegneria audio.

Molte di queste funzionalità si integrano direttamente nei software di editing professionali. Gli abbonati ad Adobe Creative Cloud accedono alle funzionalità AI all'interno di Premiere Pro e After Effects come parte del loro abbonamento esistente. DaVinci Resolve include ampi strumenti AI nella sua versione gratuita. Questo modello di integrazione spesso offre un valore migliore rispetto agli strumenti standalone, in particolare per i professionisti già impegnati in queste piattaforme di editing. La domanda chiave non è se aggiungere funzionalità AI, ma come attivare e apprendere gli strumenti già disponibili nel proprio software esistente.

# Ricerca e Sintesi: Elaborazione delle Informazioni



AI-generated illustration - free for use

- ☐ **Verifica Essenziale:** Verificare sempre i riassunti di ricerca generati dall'AI rispetto alle fonti originali. Questi strumenti eccellono nel trovare e sintetizzare le informazioni, ma possono occasionalmente travisare i dettagli o perdere contesti importanti.

Gli strumenti di AI per la ricerca aiutano i professionisti a elaborare l'enorme volume di informazioni rilevanti per il loro lavoro. Invece di sostituire le capacità di ricerca, questi strumenti funzionano come assistenti intelligenti che localizzano, riassumono e collegano informazioni tra diverse fonti, consentendo ai professionisti di rimanere aggiornati sugli sviluppi del settore senza essere sommersi dai contenuti.

Perplexity AI (versione gratuita disponibile, Pro da €15 mensili) ricerca e sintetizza informazioni da tutto internet, fornendo risposte citate a domande complesse. A differenza dei motori di ricerca tradizionali che restituiscono elenchi di link, digerisce le informazioni e presenta riassunti coerenti con attribuzione delle fonti. Questo si rivela particolarmente prezioso per comprendere rapidamente nuove tecnologie, tendenze del settore o settori clienti sconosciuti.

Consensus (livello gratuito disponibile) cerca specificamente nella letteratura accademica, utile quando i progetti richiedono un supporto di ricerca o quando si esplorano approcci basati sull'evidenza a problemi creativi. ChatGPT con ricerca web abilitata (disponibile nei livelli a pagamento) combina l'interazione conversazionale con l'accesso alle informazioni attuali.

## Revisione Rapida della Letteratura

Esaminare documenti di ricerca, articoli e rapporti di settore pertinenti, estraendo i risultati chiave e identificando modelli tra le fonti senza dover leggere ogni documento per intero.

## Analisi Competitiva

Raccogliere e sintetizzare informazioni sugli approcci dei concorrenti, il posizionamento sul mercato e gli standard di settore per informare le decisioni creative strategiche.

## Comprensione Tecnica

Acquisire rapidamente familiarità con argomenti tecnici sconosciuti, capacità software o tecniche di produzione rilevanti per i progetti futuri.

Gli strumenti di analisi dei documenti elaborano PDF, documenti di ricerca e contenuti a lungo termine, rispondendo a domande sui loro contenuti senza richiedere una lettura completa. Questa capacità si rivela preziosa quando si tratta di specifiche tecniche, lunghe direttive del cliente o documentazione di conformità. Diversi strumenti in questa categoria offrono livelli gratuiti con capacità significative, rendendoli punti di partenza accessibili per esplorare la ricerca assistita dall'AI.

# Strumenti per la Produttività e il Flusso di Lavoro

Gli strumenti di produttività AI affrontano il meta-lavoro che circonda i progetti creativi: la gestione delle comunicazioni, l'organizzazione dei compiti, la pianificazione e la manutenzione della documentazione di progetto. Questi strumenti spesso offrono un risparmio di tempo immediato perché si rivolgono ad attività che consumano ore settimanali ma non aggiungono alcun valore creativo diretto. Un professionista multimediale potrebbe dedicare 10-15 ore settimanali a e-mail, pianificazione e compiti amministrativi, tempo che l'assistenza AI può ridurre sostanzialmente.



## Gestione delle Email

Gli assistenti email AI redigono risposte, riassumono thread lunghi, danno priorità ai messaggi e suggeriscono risposte. Strumenti come Superhuman (da €25 al mese) o le funzionalità integrate di Gmail aiutano i professionisti a mantenere il controllo della casella di posta senza attenzione costante. Anche Gmail gratuito include funzionalità smart compose e di riepilogo basate sull'AI.



## Automazione della Pianificazione

Strumenti di pianificazione come Reclaim.ai (gratuito per singoli) o Clockwise (livello gratuito disponibile) trovano automaticamente orari per riunioni, bloccano il tempo per la concentrazione e adattano gli orari in base a priorità e abitudini. Eliminano il va e vieni della coordinazione manuale della pianificazione.



## Gestione dei Compiti

Gli strumenti di gestione dei progetti incorporano sempre più l'AI per suggerimenti sui compiti, previsioni delle scadenze e bilanciamento del carico di lavoro. Notion AI (componente aggiuntivo da €8 al mese) e ClickUp (funzionalità AI nei livelli a pagamento da €5 al mese) migliorano la documentazione di progetto esistente con assistenza intelligente.



## Note delle Riunioni

Strumenti di registrazione e trascrizione come Fireflies.ai (livello gratuito disponibile) o Otter.ai catturano automaticamente le conversazioni delle riunioni, generano riassunti ed estraggono elementi d'azione, assicurando che nulla vada perso a causa della presa di appunti manuale.

Molte funzionalità AI per la produttività si integrano nelle piattaforme esistenti anziché richiedere applicazioni separate. L'assistente AI di Slack, le funzionalità Gemini di Google Workspace e Copilot di Microsoft 365 portano le capacità AI negli ambienti di uso quotidiano. Questo approccio di integrazione offre tipicamente un valore migliore e tassi di adozione più elevati rispetto a strumenti autonomi che richiedono accessi separati e aggiustamenti del flusso di lavoro. Prima di sottoscrivere nuovi servizi, esplora se le tue piattaforme software esistenti offrono funzionalità AI che non hai ancora attivato.

# Comprendere i Modelli di Prezzo degli Strumenti AI

I prezzi degli strumenti AI seguono diversi modelli distinti, ognuno con implicazioni per il budget professionale e i modelli di utilizzo. Comprendere queste strutture ti aiuta a prevedere i costi con precisione e a scegliere strumenti che si allineano all'intensità del tuo flusso di lavoro e al tuo modello di entrate.

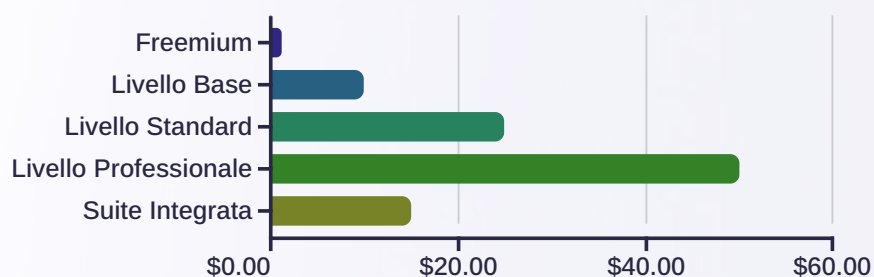
**I modelli freemium** offrono capacità sostanziali senza costi con aggiornamenti a pagamento opzionali. ChatGPT, Claude e molti strumenti di testo utilizzano questo approccio. Il livello gratuito impone tipicamente limiti di utilizzo o restringe l'accesso ai modelli AI più avanzati. Per gli utenti occasionali, i livelli gratuiti spesso sono sufficienti a tempo indeterminato. Gli utenti regolari alla fine incontrano dei limiti e passano a un abbonamento a pagamento, ma a quel punto hanno testato a fondo il valore dello strumento nel loro specifico flusso di lavoro.

**I sistemi a crediti** addebitano per utilizzo anziché per accesso mensile. Il modello di acquisto crediti di DALL-E esemplifica questo approccio. I crediti forniscono costi per progetto prevedibili – sai esattamente quanto costeranno 10 immagini generate – ma richiedono un attento monitoraggio dell'utilizzo per evitare di esaurire inaspettatamente il saldo dei crediti a metà progetto.

**Gli abbonamenti a livelli** offrono diversi set di funzionalità e limiti di utilizzo a vari prezzi. Midjourney, Grammarly e la maggior parte degli strumenti video utilizzano questo modello. I livelli base spesso sono sufficienti per un uso professionale occasionale, mentre i livelli standard si rivolgono a utenti regolari con esigenze di volume maggiori. I livelli Enterprise aggiungono funzionalità per team, elaborazione prioritaria e analisi dell'utilizzo.

**Le funzionalità integrate** raggruppano le capacità AI negli abbonamenti software esistenti. Adobe Creative Cloud, Microsoft 365 e Google Workspace includono sempre più strumenti AI come parte degli abbonamenti base. Questo modello offre un ottimo valore se utilizzi già la piattaforma host, poiché ottieni capacità AI senza costi di abbonamento aggiuntivi. Tuttavia, richiede di rimanere all'interno dell'ecosistema di quella piattaforma.

Molti professionisti adottano un approccio ibrido: utilizzando i livelli gratuiti per l'esplorazione e le esigenze occasionali, mantenendo uno o due abbonamenti a pagamento per gli strumenti più usati e sfruttando le funzionalità integrate nei software esistenti. Questa strategia bilancia le capacità con il controllo dei costi.



# Integrazione con Software Creativi Esistenti

Gli strumenti AI più preziosi si integrano perfettamente nei flussi di lavoro creativi consolidati piuttosto che richiedere applicazioni separate e cambi di contesto. La qualità dell'integrazione spesso conta più della capacità pura: uno strumento leggermente meno potente che funziona all'interno del tuo ambiente esistente viene tipicamente utilizzato più di un'applicazione standalone superiore.

Adobe Creative Cloud esemplifica l'integrazione profonda dell'IA. Generative Fill di Photoshop, Text to Vector di Illustrator, Speech Enhancement di Premiere Pro e Content-Aware Fill di After Effects sfruttano l'IA senza abbandonare le interfacce familiari. Queste funzionalità sembrano estensioni naturali degli strumenti esistenti piuttosto che aggiunte posticce. Gli abbonati a Creative Cloud ottengono l'accesso a queste capacità come parte del loro abbonamento esistente, rappresentando un valore significativo per i professionisti fedeli ad Adobe.

<b>Integrazione Nativa</b> Funzionalità AI integrate direttamente nelle applicazioni creative, accessibili tramite menu e pannelli familiari. Flusso di lavoro più veloce, nessun cambio di contesto richiesto.	<b>Estensioni Plugin</b> Strumenti AI di terze parti che si installano come plugin all'interno delle applicazioni host. Leggermente più attrito rispetto alle funzionalità native ma mantengono comunque la continuità del flusso di lavoro.
<b>App Complementari</b> Applicazioni separate progettate per funzionare a fianco del software creativo, spesso con capacità di drag-and-drop o esportazione diretta verso le applicazioni host.	<b>Servizi Web</b> Strumenti basati su browser che richiedono esportazione/importazione manuale. Il maggior attrito ma a volte offrono capacità uniche non disponibili negli strumenti integrati.

Altre piattaforme creative seguono strategie di integrazione simili. DaVinci Resolve include ampi strumenti AI per la gradazione del colore, il tracciamento del movimento e il miglioramento audio all'interno della sua versione gratuita. Canva integra la generazione di immagini AI e strumenti di testo direttamente nella sua interfaccia di progettazione. I plugin di Figma forniscono capacità AI per sistemi di progettazione e generazione di contenuti senza lasciare l'ambiente di progettazione.

Quando si valutano nuovi strumenti AI, considerare il livello di integrazione come criterio di selezione primario. Chiediti: questo strumento funziona all'interno delle mie applicazioni esistenti? Posso accedervi senza interrompere il mio flusso creativo? Esporta direttamente nel mio ambiente di produzione? Gli strumenti che rispondono sì a queste domande di solito offrono un valore pratico migliore rispetto ad alternative tecnicamente superiori ma standalone. L'obiettivo è aumentare il tuo flusso di lavoro esistente, non sostituirlo con qualcosa che richiede un adattamento significativo.

# Costruire il Tuo Toolkit AI: Un Approccio Strategico

Assemblare un toolkit AI efficace richiede strategia piuttosto che accumulazione. L'obiettivo non è massimizzare il numero di abbonamenti, ma identificare gli strumenti specifici che risolvono problemi ricorrenti nel tuo flusso di lavoro. Un approccio ponderato e graduale previene l'eccesso di abbonamenti, garantendo al contempo di ottenere reali benefici di produttività dall'adozione dell'AI.



## Verifica il Tuo Flusso di Lavoro

Dedica una settimana a monitorare il tempo impiegato in diverse attività. Identifica compiti ripetitivi, colli di bottiglia e attività che risultano noiose rispetto al loro valore creativo. Questi diventeranno i tuoi obiettivi di adozione dell'AI.



## Inizia con i Livelli Gratuiti

Prova gli strumenti utilizzando le versioni gratuite prima di impegnarti finanziariamente. La maggior parte degli strumenti freemium offre capacità sufficienti per valutare se si adattano alle tue esigenze specifiche e al tuo stile di lavoro.



## Misura l'Impatto

Dopo aver adottato uno strumento, monitora se riduce effettivamente il tempo o migliora la qualità dell'output. Se uno strumento non dimostra un chiaro valore entro un mese, interrompine l'utilizzo.



## Ottimizza l'Integrazione

Concentrati sugli strumenti che funzionano all'interno del tuo ambiente software esistente. Le applicazioni standalone raramente raggiungono la frequenza di utilizzo necessaria per giustificare il loro costo.

## Toolkit Essenziale di Partenza

Per la maggior parte dei professionisti del multimediale, un toolkit AI minimo ma efficace include:

- Uno strumento AI testuale (ChatGPT gratuito o Claude gratuito per uso occasionale; livello a pagamento se la scrittura diventa quotidiana)
- Generazione di immagini tramite software esistente (Adobe Firefly se abbonato a Creative Cloud, o Stable Diffusion localmente se tecnicamente incline)

## Priorità di Espansione

Aggiungi strumenti in quest'ordine man mano che le esigenze sorgono:

1. Aggiorna l'AI testuale a un livello a pagamento quando raggiungi regolarmente i limiti di utilizzo gratuito (€15-20 al mese)
2. Aggiungi la generazione di immagini dedicata se generi decine di immagini settimanalmente (€8-24 al mese)
3. Adotta strumenti di produttività se le attività amministrative consumano più di 10 ore settimanali (€0-15 al mese per pianificazione, assistenza e-mail)

- Servizio di trascrizione (Otter.ai, livello gratuito per esigenze occasionali)
- Funzionalità AI all'interno del software creativo esistente (attiva e apprendi gli strumenti già disponibili in Photoshop, Premiere, ecc.)

4. Considera strumenti specializzati per esigenze specifiche del flusso di lavoro (miglioramento video, elaborazione audio, ecc.) solo dopo aver esaurito le capacità degli strumenti integrati

Questa base costa €0-15 al mese a seconda dell'intensità di utilizzo, eppure fornisce capacità sostanziali in tutte le categorie principali. Espandi da questa base solo quando specifiche esigenze di progetto o colli di bottiglia del flusso di lavoro giustificano strumenti aggiuntivi.

Rivedi il tuo toolkit trimestralmente. La tecnologia avanza rapidamente, con nuove capacità che appaiono nelle piattaforme esistenti e strumenti migliori che emergono regolarmente. Ciò che l'anno scorso richiedeva un abbonamento mensile di €25 potrebbe ora essere disponibile gratuitamente o integrato in software che già utilizzi. Allo stesso modo, gli strumenti che hai adottato con entusiasmo potrebbero vedere un utilizzo effettivo minimo — eliminali senza sensi di colpa. Il toolkit ottimale si evolve con la tua pratica e il panorama tecnologico.

## Imparare a lavorare in modo efficace con gli strumenti di intelligenza artificiale

Gli strumenti AI offrono un valore proporzionale all'abilità dell'utente. Un'AI testuale si comporta in modo diverso per chi comprende la prompt engineering efficace rispetto a chi digita richieste vaghe. I generatori di immagini producono risultati migliori quando gli utenti imparano a descrivere le caratteristiche visive con precisione. Questo divario di competenze significa che l'adozione iniziale dell'AI spesso delude prima di dare i suoi frutti — devi investire tempo nell'apprendere le peculiarità e le capacità di ogni strumento prima di ottenere risultati coerenti.

La prompt engineering efficace costituisce la base della maggior parte dell'utilizzo degli strumenti AI. Che si tratti di generare testo, immagini o porre domande di ricerca, il modo in cui formuli le richieste influisce drasticamente sulla qualità dell'output. Prompt vaghi producono risultati vaghi. Prompt specifici e dettagliati che forniscono contesto, specificano stile o tono e includono vincoli pertinenti producono un output decisamente migliore. Ad esempio, "scrivi sul design sostenibile" genera contenuti generici, mentre "scrivi un post di blog di 300 parole per interior designer che spieghi tre modi pratici per incorporare materiali sostenibili in progetti residenziali, concentrandoti su opzioni convenienti" produce contenuti mirati e utili.

01

## Inizia con il Contesto

Fornisci informazioni di base, specifica il tuo ruolo o pubblico e stabilisci lo scopo dell'output che stai richiedendo.

02

## Sii Specifico

Includi dettagli su lunghezza, formato, stile, tono e qualsiasi vincolo o requisito che influenzi l'output.

03

## Itera e Perfeziona

Tratta gli output iniziali come bozze. Perfeziona attraverso prompt di follow-up che affrontano le carenze o richiedono aggiustamenti specifici.

04

## Crea una Libreria di Prompt

Salva i prompt che funzionano bene per attività ricorrenti. Perfeziona e riutilizzali invece di ricominciare da zero ogni volta.

05

## Impara Attraverso Esempi

Studia le librerie di prompt e gli esempi condivisi da altri professionisti nel tuo campo per comprendere modelli e tecniche efficaci.

Diverse categorie di AI richiedono investimenti di apprendimento diversi. Gli strumenti di testo diventano intuitivi rapidamente: la maggior parte dei professionisti raggiunge la competenza in pochi giorni di uso regolare. La generazione di immagini richiede più apprendimento, poiché è necessario capire come descrivere elementi visivi, composizione, illuminazione e stile nel testo. Gli strumenti video e audio integrati nel software di editing spesso richiedono un apprendimento minimo, in quanto estendono interfacce familiari con l'automazione potenziata dall'AI. Gli strumenti di ricerca beneficiano della comprensione di come strutturare le domande per ottenere risposte utili e citate piuttosto che riassunti vaghi.

Alloca il tempo di apprendimento in modo realistico. Prevedi 2-4 ore per acquisire una competenza di base con un nuovo strumento AI, quindi altre 5-10 ore di uso regolare per sviluppare la fluidità. Questo investimento ripaga con una maggiore velocità e qualità dell'output, ma rappresenta tempo reale che deve provenire da qualche parte nel tuo programma. Adotta nuovi strumenti gradualmente piuttosto che tentare di padroneggiare più piattaforme AI contemporaneamente.



AI-generated illustration - free for use

- ☐ **Risorse della Community:** La maggior parte degli strumenti AI ha comunità di utenti attive che condividono prompt, tecniche e flussi di lavoro. Le comunità Reddit, i server Discord e i forum specifici degli strumenti forniscono preziose risorse di apprendimento al di là della documentazione ufficiale.

# Mantenere gli Standard Professionali con l'Output dell'AI

Gli strumenti AI generano output rapidamente, ma la velocità senza controllo qualità crea più problemi di quanti ne risolva. Ogni elemento generato dall'AI—testo, immagine, modifica video o riepilogo di ricerca—richiede una revisione professionale prima della consegna al cliente. La natura di questa revisione differisce per categoria di strumento, ma il principio rimane costante: l'AI assiste il tuo lavoro; non sostituisce il tuo giudizio professionale.

1

## Verifica del Testo

Controlla il testo generato dall'AI per accuratezza fattuale, appropriatezza del tono e coerenza con il brand. L'AI a volte inventa informazioni plausibili ma non corrette, in particolare con statistiche o dettagli tecnici. Non pubblicare mai testo AI senza averlo letto completamente e aver verificato eventuali affermazioni fattuali con fonti affidabili. Modifica per voce e stile per assicurarti che corrisponda ai modelli di comunicazione stabiliti tuoi o del cliente.

2

## Revisione delle Immagini

Esamina le immagini generate dall'AI per artefatti visivi, errori anatomici (in particolare con mani e volti), problemi di rendering del testo e conformità alle linee guida del brand. Verifica che le immagini comunichino effettivamente i messaggi previsti: l'AI a volte produce immagini visivamente accattivanti che perdono il punto concettuale. Verifica i diritti di utilizzo e assicurati che le immagini non riproducano inavvertitamente elementi protetti da copyright o individui riconoscibili.

3

## Qualità Audio/Video

Rivedi l'audio migliorato dall'AI per artefatti di elaborazione, in particolare nelle transizioni o in ambienti acustici complessi. Controlla che le trascrizioni automatiche rappresentino accuratamente il parlato, poiché l'AI occasionalmente interpreta erroneamente termini tecnici, nomi propri o parlato con accento. Verifica che le modifiche automatiche mantengano il flusso narrativo e non creino tagli scomodi o problemi di tempistica.

4

## Validazione della Ricerca

Verifica sempre i riepiloghi di ricerca AI rispetto alle fonti originali. Controlla che le citazioni supportino effettivamente le affermazioni ad esse attribuite. Sii particolarmente cauto con statistiche, date e specifiche tecniche, dove l'AI potrebbe confondere informazioni simili ma distinte o fornire dati obsoleti presentati come attuali.

Stabilisci chiari processi di revisione interna che distinguano il lavoro assistito dall'AI dal contenuto interamente creato dall'uomo. Alcuni progetti e clienti richiedono la divulgazione dell'uso di strumenti AI; comprendi questi requisiti prima di incorporare l'AI nel lavoro con i clienti. Molte organizzazioni professionali stanno sviluppando linee guida per l'uso dell'AI; rimani informato sugli standard rilevanti per la tua specifica disciplina multimediale.

La questione della responsabilità rimane irrisolta in molte giurisdizioni. Se il contenuto generato dall'AI viola il copyright, contiene errori o crea altri problemi, la responsabilità ricade in ultima analisi sul professionista che lo ha consegnato. Questa realtà rende necessari processi di revisione approfonditi, indipendentemente da quanto ti senta fiducioso nell'output dello strumento AI. Tratta l'AI come un collaboratore junior il cui lavoro richiede sempre la supervisione di un senior, non come un sostituto dell'esperienza e della responsabilità professionale.

# Considerazioni Etiche e Responsabilità Professionale



L'adozione degli strumenti AI solleva legittime questioni etiche che i professionisti del multimediale devono affrontare con attenzione. Queste non sono preoccupazioni filosofiche astratte, ma hanno implicazioni pratiche per le relazioni con i clienti, la reputazione professionale e la sostenibilità del settore.

La trasparenza rappresenta il primo obbligo etico. I clienti meritano di sapere quando gli strumenti AI contribuiscono in modo significativo ai risultati finali, in particolare per i progetti

in cui l'originalità e la creatività umana fanno parte della proposta di valore. Questo non richiede di divulgare ogni controllo ortografico o didascalia automatica, ma un contributo sostanziale dell'AI — un'immagine principale generata dall'AI, un testo ampiamente scritto dall'AI, musica composta dall'AI — giustifica la divulgazione. Molti clienti apprezzano i guadagni di efficienza dell'AI pur aspettandosi trasparenza sulla metodologia.

Il copyright e l'attribuzione presentano sfide continue. I modelli AI si addestrano su opere creative esistenti, sollevando domande sulla possibilità che l'output dell'AI riproduca involontariamente elementi protetti. Alcuni generatori di immagini si addestrano esplicitamente solo su contenuti concessi in licenza o di pubblico dominio, fornendo diritti più chiari. Altri utilizzano set di addestramento più ampi con uno status legale più incerto. Comprendete i dati di addestramento e i diritti di utilizzo per gli strumenti che impiegate professionalmente ed evitate strumenti di provenienza poco chiara quando lavorate a progetti con requisiti rigorosi di proprietà intellettuale.

Le preoccupazioni sullo spostamento di posti di lavoro influenzano l'industria creativa più ampia. Gli strumenti AI riducono dimostrabilmente il tempo richiesto per alcune attività, influenzando potenzialmente la domanda di alcuni servizi creativi. Tuttavia, abilitano anche nuove capacità e offerte di servizi. La maggior parte dei professionisti rileva che l'AI sposta piuttosto che eliminare il lavoro: l'automazione gestisce le attività di routine mentre i professionisti umani si concentrano su aspetti strategici, creativi e di relazione con il cliente che l'AI non può replicare.

## Trasparenza con il Cliente

Sviluppare politiche chiare sulla divulgazione dell'AI nel lavoro con i clienti. Considerare l'inclusione di clausole sull'uso dell'AI nei contratti che specifichino quando e come verranno utilizzati gli strumenti AI, offrendo ai clienti l'opportunità di richiedere limitazioni se necessario.

## Privacy dei Dati

Essere cauti nell'inserire informazioni riservate dei clienti negli strumenti AI. Molti servizi utilizzano gli input per l'addestramento del modello, a meno che non si scelga esplicitamente di non farlo o si utilizzino versioni aziendali con garanzie di protezione dei dati.

## Impatto Ambientale

Gli strumenti di IA consumano significative risorse computazionali con i relativi costi ambientali. Usali in modo mirato piuttosto che generare dozzine di varianti quando ne basterebbero poche.

## Sviluppo delle Competenze

Non lasciare che gli strumenti di IA atrofizzino le competenze fondamentali. Continua a sviluppare le capacità creative di base anche mentre utilizzi l'assistenza dell'IA per determinate attività.

Le organizzazioni professionali pubblicano sempre più spesso linee guida sull'uso dell'IA. L'American Institute of Graphic Arts, la Society of Publication Designers e organismi simili offrono framework per l'adozione etica dell'IA. Rimani informato sugli standard in evoluzione nella tua specifica disciplina creativa e contribuisci alle discussioni professionali che plasmano queste norme. L'industria determina collettivamente le pratiche accettabili dell'IA attraverso un dialogo continuo e la definizione di standard.

# Prepararsi all'Evoluzione Continua dell'IA

Le capacità dell'IA progrediscono rapidamente, rendendo qualsiasi raccomandazione specifica su uno strumento potenzialmente obsoleta nel giro di mesi. Invece di tentare di prevedere quali strumenti specifici domineranno, concentrati sullo sviluppo di strategie adattabili che ti consentano di valutare e adottare nuove capacità man mano che emergono, mantenendo al contempo la stabilità del flusso di lavoro e gli standard professionali.

L'integrazione probabilmente accelererà. Aspettati che le funzionalità di IA siano sempre più incorporate nel software creativo esistente anziché richiedere applicazioni separate. Adobe, Autodesk, Avid e altre importanti piattaforme investono massicciamente nell'integrazione dell'IA, incorporando gradualmente capacità che attualmente richiedono strumenti di terze parti. Questa tendenza favorisce i professionisti che mantengono la padronanza delle piattaforme creative consolidate piuttosto che saltare tra strumenti di IA standalone.

1

### Breve Termine (2024-2025)

Le attuali categorie di IA maturano con qualità migliorata, output più affidabili e migliore integrazione. I prezzi si stabilizzano man mano che il panorama competitivo si chiarisce. Concentrati sulla padronanza degli strumenti attuali piuttosto che inseguire ogni nuova release.

2

### Medio Termine (2025-2027)

L'IA multimodale diventa standard —strumenti che operano su testo, immagine, video e audio all'interno di singole interfacce. I pacchetti software creativi offrono capacità complete di IA come funzionalità standard. Gli strumenti standalone specializzati diventano prodotti di nicchia per specifiche applicazioni avanzate.

3

### Lungo Termine (2027+)

L'assistenza dell'IA diventa un'infrastruttura invisibile, come il correttore ortografico o il salvataggio automatico oggi—attesa piuttosto che degna di nota. Il valore professionale si sposta ulteriormente verso la direzione creativa, le relazioni con i clienti, il pensiero strategico e l'esperienza di dominio che l'IA non può replicare.

I requisiti di competenza si evolveranno. La padronanza tecnica di strumenti specifici sarà meno importante della comprensione strategica di quando e come applicare efficacemente le capacità dell'AI. I professionisti che prospereranno eccelleranno nell'ingegneria dei prompt, nella valutazione della qualità e nell'integrazione degli output dell'AI in un lavoro creativo coeso. Capiranno i limiti dell'AI tanto chiaramente quanto le sue capacità, sapendo quando gli approcci tradizionali offrono risultati migliori rispetto a quelli assistiti dall'AI.

Prevedi un budget per l'apprendimento continuo. Dedica tempo mensilmente all'esplorazione di nuove funzionalità dell'AI nei tuoi strumenti esistenti e alla valutazione di piattaforme emergenti. Questo non richiede l'adozione di ogni innovazione, ma rimanere informati previene un'improvvisa obsolescenza quando gli standard del settore cambiano inaspettatamente. Segui gli sviluppi nella tua specifica disciplina creativa piuttosto che cercare di tenere traccia dell'intero panorama dell'AI.

Mantieni le competenze creative fondamentali. L'AI gestisce sempre meglio l'esecuzione, ma non può sostituire la visione creativa, la comunicazione con il cliente, il pensiero strategico o il giudizio professionale. Concentrati sulle capacità unicamente umane, impiegando l'AI per compiti in cui l'automazione aggiunge valore. L'obiettivo non è diventare uno specialista di AI



ma rimanere un eccellente professionista multimediale che utilizza gli strumenti di AI in modo efficace quando appropriato.

Aspettati un'evoluzione normativa. La legge sul copyright, gli standard professionali e le pratiche del settore si adatteranno alle realtà dell'AI nei prossimi anni. Rimani informato sugli sviluppi che riguardano il tuo lavoro, in particolare per quanto riguarda i requisiti di divulgazione, i diritti d'uso e la responsabilità professionale. Partecipa alle discussioni del settore che modellano questi standard piuttosto che accettare passivamente qualsiasi quadro emerga.

## Agire: i Tuoi Prossimi Passi

Gli strumenti di AI offrono un valore pratico genuino per i professionisti multimediali, ma la realizzazione di tale valore richiede un'adozione intenzionale piuttosto che una sperimentazione casuale.

L'integrazione dell'AI di maggior successo segue un approccio misurato e strategico che bilancia i guadagni di capacità con l'investimento nell'apprendimento e i costi di abbonamento.



## Conduci un'audit del flusso di lavoro

Trascorri una settimana a monitorare l'allocazione del tempo tra le tue attività lavorative. Identifica i compiti che ti sembrano ripetitivi, che richiedono molto tempo rispetto al valore creativo, o particolarmente noiosi. Questi diventano i tuoi principali candidati per l'adozione dell'AI. Quantifica l'attuale investimento di tempo per misurare accuratamente l'impatto dell'AI in seguito.



## Inizia con una sola categoria

Scegli la categoria AI che affronta il tuo più significativo collo di bottiglia nel flusso di lavoro. Se la scrittura consuma tempo eccessivo, inizia con l'AI testuale. Se l'approvvigionamento di immagini causa ritardi, inizia con la generazione di immagini. La focalizzazione produce risultati migliori rispetto all'adozione sparsa su più categorie contemporaneamente.



## Usa inizialmente i livelli gratuiti

Testa gli strumenti utilizzando le versioni gratuite per almeno due settimane prima di considerare abbonamenti a pagamento. Questo periodo di prova rivela se uno strumento si adatta realmente al tuo flusso di lavoro o se sembrava attraente solo in teoria. Molti professionisti scoprono che i livelli gratuiti offrono capacità sufficienti a tempo indeterminato per casi d'uso occasionali.



## Misura l'impatto reale

Dopo un mese di utilizzo di uno strumento AI, rivaluta il tempo dedicato all'attività target. Calcola i risparmi di tempo effettivi rispetto all'investimento di apprendimento. Se non riesci a dimostrare chiari guadagni di efficienza o miglioramenti della qualità, interrompi l'uso dello strumento, indipendentemente da quanto possa sembrare impressionante concettualmente.



## Espandi gradualmente

Aggiungi nuovi strumenti AI solo dopo aver integrato completamente le precedenti adozioni nel flusso di lavoro regolare. Raggiungere la fluidità con tre strumenti offre più valore di una familiarità superficiale con dieci. Concedi 4-6 settimane tra l'adozione di nuovi strumenti per assicurarti che ciascuno diventi abituale piuttosto che sperimentale.

## Azioni immediate

1. Attiva le funzionalità AI nel software che già possiedi (Adobe Creative Cloud, Microsoft 365, Google Workspace, ecc.) e completa un tutorial per ciascuno.
2. Crea account gratuiti per ChatGPT e Claude; dedica 30 minuti all'apprendimento del prompting di base con ciascuno.

## Indicatori di successo

Saprai che l'adozione dell'AI ha successo quando:

- Ricorri automaticamente agli strumenti AI per compiti specifici invece di ricordartene in seguito.
- Risparmi di tempo misurabili appaiono negli audit del flusso di lavoro condotti mensilmente.

3. Testa uno strumento di generazione di immagini utilizzando crediti gratuiti o un periodo di prova con le effettive esigenze del progetto anziché una sperimentazione astratta

4. Rivedi i tuoi attuali abbonamenti software per funzionalità AI incluse che non hai ancora esplorato

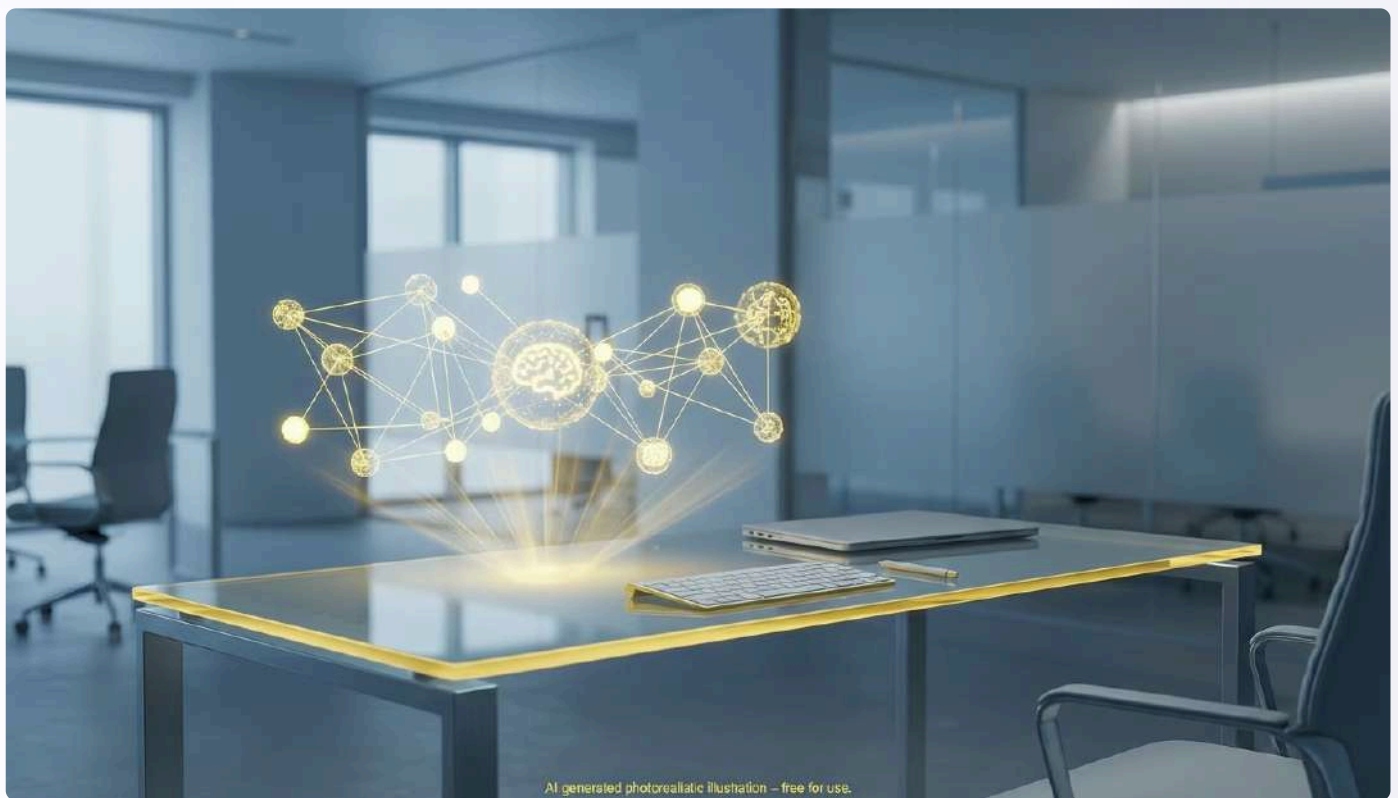
5. Unisciti a una comunità online pertinente all'uso dell'AI nella tua disciplina creativa

- I clienti notano miglioramenti nella qualità dell'output o tempi di consegna più rapidi senza bisogno di solleciti
- Puoi articolare chiaramente quali attività beneficiano dell'assistenza AI e quali richiedono un approccio puramente umano
- L'investimento nell'apprendimento è proporzionale ai guadagni di produttività raggiunti

L'industria multimediale si trova in un punto di svolta in cui le capacità dell'AI passano dalla novità sperimentale alla necessità pratica. I professionisti che sviluppano approcci ponderati e strategici all'adozione dell'AI si posizionano vantaggiosamente per questa transizione. Coloro che ignorano completamente gli strumenti AI rischiano uno svantaggio competitivo, mentre coloro che adottano indiscriminatamente sprecano risorse in abbonamenti che offrono un valore minimo. Il percorso ottimale si trova tra questi estremi: un'integrazione informata e mirata delle capacità AI che migliorano in modo dimostrabile la tua pratica professionale, mantenendo al contempo il giudizio creativo e le relazioni con i clienti che definiscono l'eccellenza del lavoro multimediale.

# CAPITOLO 4

## Modelli di Prompt per un Vero Lavoro Multimediale



# Comprendere i Pattern di Prompt

Un prompt pattern è un approccio strutturale per output AI coerenti e di alta qualità. È un framework di pensiero riutilizzabile che definisce gli elementi essenziali necessari, il loro ordine e la loro specificità.

1

## Contesto Sufficiente

Fornire tutte le informazioni di base necessarie per garantire che l'IA comprenda la situazione e possa generare risposte accurate.

2

## Vincoli Chiari

Definire limiti e restrizioni precise per l'output, guidando l'IA a concentrarsi su informazioni pertinenti ed evitare dettagli irrilevanti.

3

## Criteri di Successo Espliciti

Dichiarare chiaramente come deve essere un output di successo, consentendo una facile valutazione e allineamento con i risultati desiderati.

Questo approccio strutturato trasforma l'IA da assistente imprevedibile a partner di produzione affidabile, cruciale soprattutto per i professionisti del multimedia che gestiscono progetti diversi. Riduce il carico cognitivo, accelera l'onboarding e crea un linguaggio condiviso tra i team, garantendo coerenza senza sacrificare la libertà creativa.



I pattern aumentano di valore nel tempo, costruendo la conoscenza istituzionale e consentendo ai nuovi membri del team di ereditare approcci collaudati, rendendo la qualità prevedibile anziché dipendente dalla competenza individuale con gli strumenti AI.

# Il Modello di Ideazione

I prompt di ideazione generano concetti, angolazioni o direzioni creative all'inizio di un progetto. Il modello deve bilanciare l'apertura—per incoraggiare una genuina creatività—con la specificità riguardo a vincoli, pubblico e parametri del brand. Modelli di ideazione efficaci includono quattro componenti principali:

01

## Sfida Creativa o Spazio Problema

Definire chiaramente il problema centrale o l'obiettivo creativo che l'IA deve affrontare.

02

## Contesto Rilevante

Fornire informazioni di base cruciali, come il pubblico di riferimento, il mezzo desiderato o le linee guida del brand.

03

## Vincoli o Requisiti Espliciti

Delineare eventuali limitazioni, inclusioni o esclusioni specifiche che guidano l'output dell'IA.

04

## Formato di Output Desiderato

Specificare come i concetti dovrebbero essere presentati (ad esempio, punti elenco, descrizioni dettagliate, elementi specifici per concetto).

Generare otto direzioni concettuali per un video di brand di 60 secondi che promuova imballaggi sostenibili. Pubblico di riferimento: consumatori eco-consapevoli di età compresa tra 25 e 40 anni. Valori del brand: trasparenza, innovazione, responsabilità. Da evitare: cliché di greenwashing, tono moralistico. Output: titolo del concetto, messaggio centrale, approccio visivo, tono emotivo per ogni direzione.

Questo esempio pratico dimostra come il modello strutturato fornisca sufficienti indicazioni per generare idee pertinenti, lasciando al contempo spazio all'esplorazione creativa.

La forza del modello di ideazione risiede nella sua riproducibilità. Una volta raffinata la struttura per il tuo brand o tipo di progetto, puoi generare rapidamente concetti per nuovi brief modificando le variabili. I team possono condurre sessioni di ideazione parallele, confrontare gli output e identificare schemi in ciò che risuona. Il modello crea anche una documentazione naturale—ogni sessione di ideazione diventa una registrazione delle direzioni esplorate, utile per riferimenti futuri o presentazioni agli stakeholder.

## Errori Comuni da Evitare

### Sovra-vincolare il Prompt

Restringe prematuramente l'esplorazione creativa, limitando la capacità dell'IA di generare concetti veramente innovativi.

### Sotto-specificare il Contesto

Produce concetti generici e inutilizzabili che mancano di rilevanza per il tuo progetto o brand specifico.

Il punto ideale offre una struttura sufficiente per generare idee di livello professionale, preservando al contempo il pensiero espansivo che rende l'ideazione preziosa. L'iterazione migliora i risultati: esegui il pattern più volte con leggere variazioni per esplorare diverse sfaccettature della sfida creativa.

## Il Modello di Traduzione del Brief

### Input degli Stakeholder

Requisiti grezzi, spesso incompleti o contraddittori

### Elaborazione del Modello

Analisi strutturata e chiarimento dei requisiti

### Brief di Produzione

Specifiche chiare e attuabili per l'esecuzione creativa

I brief dei clienti e le richieste degli stakeholder sono spesso vaghi, contraddittori o incompleti. Il Modello di Traduzione del Brief converte questo input disordinato in documentazione strutturata e attuabile, rendendolo particolarmente prezioso in contesti di agenzia dove più stakeholder contribuiscono con i requisiti.

## Struttura del Modello

Il modello include cinque componenti principali per trasformare le richieste iniziali in un brief di produzione completo:

01

### Brief Originale

La richiesta iniziale, non modificata, o il brief del cliente.

02

### Domande di Ambiguità

Domande esplicite per chiarire punti vaghi o colmare lacune.

03

### Requisiti Inferiti

Requisiti derivati da standard di settore o migliori pratiche.

04

### Brief Riformulato

Un brief chiaro, obiettivo e dettagliato con le specifiche.

05

### Punti Decisionali

Identifica le aree che richiedono ulteriore input o approvazione degli stakeholder.

## Esempio di Prompt

"Brief originale: 'Abbiamo bisogno di un video accattivante per i social media sul lancio del nostro nuovo prodotto.' Analizza questo brief e genera: piattaforme target e specifiche di formato, obiettivi di contenuto e metriche di successo, requisiti di produzione e scope, messaggi chiave e direzione creativa, e domande che richiedono chiarimenti dal cliente."

# Vantaggi Chiave

## Processo Insegnabile

Trasforma la traduzione del brief in un processo esplicito, ripetibile e insegnabile, consentendo ai membri del team junior di produrre brief di livello senior.

## Revisioni Ridotte

Evidenzia ipotesi e lacune precocemente, riducendo significativamente costose revisioni e rilavorazioni in fasi successive del ciclo di vita del progetto.

## Unica Fonte di Verità

Il brief riformulato diventa il riferimento definitivo del progetto, minimizzando lo scope creep e le aspettative non allineate.

## Documentazione Migliorata

Crea un registro chiaro dell'evoluzione dei requisiti per ogni progetto, dalla richiesta iniziale alla specifica finale, facilitando la consultazione futura.

# Il Modello di Revisione e Perfezionamento



I modelli di revisione guidano il miglioramento iterativo dei contenuti esistenti. Che si tratti di affinare la copia di uno script, regolare il ritmo del montaggio o ottimizzare la gerarchia visiva, questo modello struttura il ciclo di feedback tra lo stato attuale e il risultato desiderato.

La sfida principale è fornire dettagli sufficienti su ciò che necessita di miglioramento senza specificare eccessivamente la soluzione, il che può limitare la risoluzione creativa dei problemi.

# Struttura del Modello: 5 Componenti Fondamentali

01

## Contenuto/Risorsa Attuale

Il materiale esistente che richiede revisione.

02

## Problemi/Debolezze Identificate

Problemi specifici o aree che necessitano di miglioramento.

03

## Criteri di Successo

Obiettivi chiari e misurabili per il contenuto rivisto.

04

## Vincoli da Mantenere

Elementi o linee guida che devono rimanere invariati.

05

## Modifiche Desiderate (Misurabili)

Descrizioni concrete e attuabili delle modifiche richieste.

## Esempio di Richiesta di Revisione

- ❏ "Script attuale allegato. Problemi: l'apertura risulta lenta (i primi 15 secondi mancano di un aggancio), il gergo tecnico nella sezione centrale allontana il pubblico generale, la call-to-action finale è debole. Mantenere: l'arco narrativo generale del messaggio, le linee guida della voce del brand, la durata totale di 90 secondi. Rivedere per: creare un aggancio coinvolgente nei primi 10 secondi, semplificare i concetti tecnici per il pubblico generale, rafforzare la chiusura con una CTA chiara e attuabile."

## Principi Chiave per una Revisione Efficace

### Separare Diagnosi da Prescrizione

Concentrarsi sulla descrizione dei problemi e dei criteri piuttosto che dettare soluzioni specifiche. Questo favorisce revisioni più creative e innovative.

### Abilitare Soluzioni Creative

Fornendo una direzione chiara ma lasciando spazio all'interpretazione intelligente, si consente all'IA (o all'essere umano) di generare soluzioni che non si sarebbero potute considerare.

### Creare una Cronologia delle Versioni Chiara

Ogni ciclo di revisione dovrebbe documentare cosa è cambiato e perché, fornendo una registrazione inestimabile per la revisione degli stakeholder e per riferimenti futuri.

## Errori da Evitare

### Feedback Vago

Fraasi come "rendilo migliore" portano a modifiche casuali senza una chiara direzione.

### Istruzioni Eccessivamente Prescrittive

Dettare ogni parola o azione soffoca la creatività e limita il potenziale di miglioramento.

## Il Modello di Variazione dello Stile

Il lavoro multimediale professionale spesso richiede di esplorare come lo stesso contenuto principale si comporta attraverso diversi stili, toni o formati. Il modello di variazione dello stile mantiene il messaggio e la struttura coerenti, variando sistematicamente la presentazione. Questo modello si rivela essenziale per l'A/B testing, l'ottimizzazione specifica per piattaforma o le presentazioni al cliente che mostrano un'ampia gamma.

# Struttura del Modello: 4 Componenti Chiave

01

## Contenuto/Messaggio Principale

L'idea centrale o le informazioni che devono essere comunicate in modo coerente.

02

## Dimensione da Variare

L'attributo stilistico specifico da modificare (es. tono, ritmo, stile visivo, complessità, formalità).

03

## Variazioni Specifiche

Le diverse versioni da generare in base alla dimensione scelta.

04

## Elementi Costanti

Componenti che devono rimanere invariati in tutte le variazioni generate.

## Esempio di Prompt per Variazioni di Stile

- ❑ "Messaggio principale: presentiamo la nostra nuova funzionalità di gestione progetti che fa risparmiare ai team 5 ore a settimana. Genera tre variazioni di script: Variazione A—tono colloquiale, amichevole per contenuti brevi sui social media, 30 secondi; Variazione B—professionale, incentrato sui benefici per LinkedIn, 60 secondi; Variazione C—tecnico, dettagliato sulle funzionalità per demo di prodotto, 90 secondi. Mantieni in tutte: la dichiarazione chiave del beneficio, la terminologia del brand, la call-to-action."

## Quando Usare Questo Modello

### Test A/B

Confrontare le prestazioni di diversi approcci stilistici ai contenuti.

### Ottimizzazione Specifica per Piattaforma

Adattare i contenuti alle esigenze uniche e alle aspettative del pubblico delle varie piattaforme.

### Presentazioni ai Clienti

Mostrare una gamma di opzioni creative e potenziali direzioni per un progetto.

## Migliori Pratiche per una Variazione Efficace

### Definire Chiaramente le Dimensioni

Assicurarsi che le dimensioni per la variazione siano esplicite e mutualmente esclusive per evitare confusione.

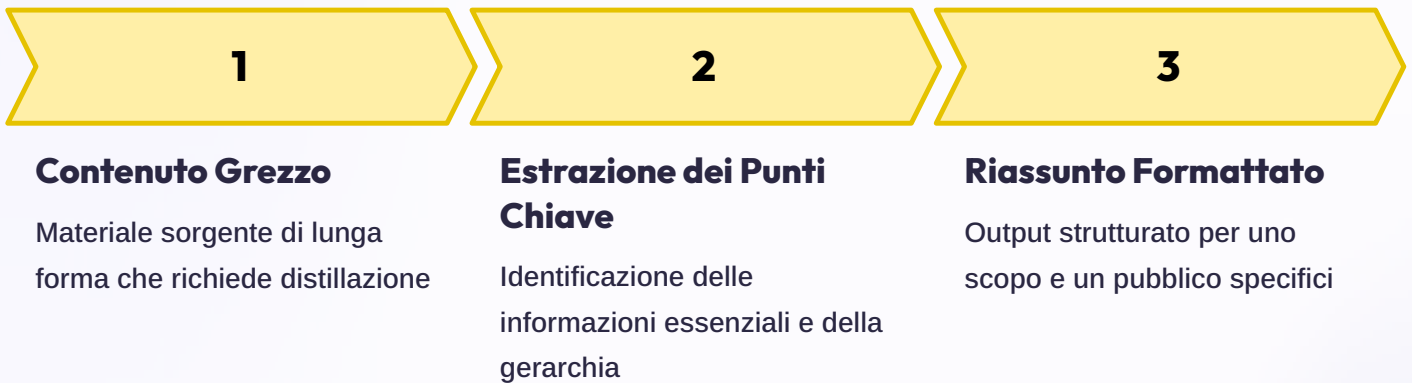
### Variazione Strategica

Concentrarsi sulla modifica di una sola dimensione alla volta per identificare accuratamente quali scelte stilistiche guidano risultati specifici.

### Documentare Prestazioni e Approfondimenti

Registrare i risultati e l'efficacia delle diverse variazioni per costruire la conoscenza organizzativa e informare le future linee guida.

# Il Modello di Riassunto



I professionisti multimediali distillano costantemente le informazioni: trascrizioni di interviste in script, rapporti di ricerca in documenti di briefing, materiale sorgente lungo in punti chiave concisi. Il modello di riassunto struttura questo processo di distillazione per mantenere la precisione pur raggiungendo la lunghezza e la focalizzazione desiderate. Un riassunto efficace non è meramente un accorciamento, ma una priorità e una ristrutturazione intelligenti per uno scopo.

## Struttura del Modello: 5 Componenti Fondamentali



## Esempio di Prompt di Riassunto

□ "Sorgente: trascrizione di un'intervista di 45 minuti con un esperto allegata. Creare un riassunto di 250 parole per un brief creativo interno. Pubblico: team di produzione video che necessita di punti chiave per lo sviluppo dello script. Deve preservare: statistiche specifiche citate, l'argomento centrale dell'esperto, citazioni o frasi degne di nota, terminologia tecnica. Struttura: dichiarazione di apertura dell'esperienza, tre punti principali con dettagli di supporto, implicazioni per il nostro progetto."



# Struttura del Modello: 5 Componenti Fondamentali

1

## Contenuto/Risorsa da Revisionare

L'elemento specifico (ad es. script video, immagine, file audio) che necessita di garanzia di qualità.

2

## Criteri/Standard di Qualità

Le regole e i parametri definiti (ad es. linee guida del marchio, specifiche tecniche) rispetto ai quali valutare.

3

## Livelli di Priorità per i Problemi

Categorizzazione dei risultati (ad es. Critico, Importante, Minore) per guidare le azioni correttive.

4

## Formato di Output per i Risultati

Come documentare il feedback (ad es. elenco strutturato, riferimenti di riga, correzioni suggerite).

5

## Fase del Progetto/Scopo della Revisione

Contesto su quando e perché viene condotta la revisione per informare il focus e lo scopo.

## Esempio di Prompt per il Controllo Qualità

- ☐ "Rivedere lo script video allegato rispetto alle nostre linee guida del marchio. Valutare: allineamento della voce del marchio, terminologia proibita, requisiti di accessibilità, accuratezza fattuale delle affermazioni, conformità legale per i contenuti di marketing. Contrassegnare i problemi come critici (blocca l'approvazione), importanti (dovrebbero essere corretti) o minori (graditi). Output: elenco strutturato dei risultati con riferimenti di riga e correzioni suggerite."

# Livelli di Priorità



## Migliori Pratiche per un Controllo Qualità Efficace

Un controllo qualità efficace si basa sulla definizione di criteri chiari, obiettivi e misurabili, piuttosto che su standard vaghi. Questo approccio riduce l'ambiguità, previene i disaccordi e garantisce una valutazione coerente, rendendo il feedback utilizzabile dai creatori. La definizione di metriche quantificabili, come percentuali specifiche per la voce attiva o limiti di dimensione dei file per le immagini, insieme alla fornitura di esempi chiari, semplifica il processo di revisione e migliora la chiarezza.

Inoltre, gli standard di qualità non sono statici; devono evolvere per rimanere rilevanti in nuovi progetti, tecnologie e linee guida di marca in continua evoluzione. La revisione e l'aggiornamento regolari di questi criteri prevengono feedback irrilevanti e garantiscono che il processo sia allineato agli obiettivi organizzativi attuali. L'implementazione di revisioni periodiche e l'uso del controllo di versione per i documenti dei criteri aiutano a mantenere standard dinamici ed efficaci.

Trasparenza e responsabilità sono supportate da audit trail completi. Documentare ogni revisione—inclusi cosa è stato controllato, chi l'ha eseguita, quali problemi sono stati riscontrati e le azioni intraprese—fornisce dati preziosi per il miglioramento continuo del processo. Un sistema standardizzato, sia basato su software che su fogli di calcolo condivisi, consente di registrare i risultati con livelli di priorità, dettagli del revisore e stati di risoluzione, contribuendo a identificare schemi di errore e aree che necessitano di ulteriore formazione.

Infine, la riduzione della soggettività è cruciale per un controllo qualità coerente. L'obiettivo è stabilire standard obiettivi che minimizzino le opinioni personali. Questo richiede un'applicazione coerente di criteri misurabili, una formazione approfondita per tutti i revisori e sessioni di calibrazione in cui il feedback viene allineato e vengono forniti esempi chiari per ogni criterio, portando in definitiva a un feedback uniforme e cicli di approvazione più fluidi.

# Combinare i Modelli per l'Integrazione del Flusso di Lavoro

I singoli modelli si dimostrano utili, ma il loro vero potere emerge quando integrati in flussi di lavoro completi. La produzione multimediale professionale comporta più fasi — dall'ideazione alla consegna — e i modelli possono strutturare l'intero percorso. Comprendere come i modelli si connettono e si alimentano a vicenda crea sistemi di produzione completi e ripetibili che mantengono la qualità migliorando l'efficienza.

## Visualizzare il Flusso di Lavoro: Connessione dei Modelli

Considera un tipico flusso di lavoro di sviluppo di una campagna in cui l'output di ogni modello diventa l'input per le fasi successive, creando una progressione strutturata dal concetto iniziale alla consegna finale.



### Ideazione

Genera i concetti iniziali.



### Traduzione del Brief

Converti i requisiti del cliente in specifiche di produzione.



### Variazione di Stile

Esplora gli adattamenti specifici della piattaforma.



### Revisione

Perfeziona in base al feedback degli stakeholder.



### Controllo Qualità

Garantisce la conformità prima della consegna.



### Riassunto

Crea documentazione per gli archivi di progetto.

## Principi Chiave di Integrazione

- **Definisci i Punti di Passaggio** Presta attenzione a come l'output di un modello si alimenta pulitamente nel successivo.
- **Standardizza le Interfacce** Migliora l'efficienza del flusso di lavoro standardizzando il formato e i requisiti per gli output dei modelli.
- **Identifica i Colli di Bottiglia** Individua le aree in cui i modelli non si connettono senza intoppi, evidenziando le opportunità di miglioramento del processo.
- **Documentazione Completa** Crea registrazioni chiare degli input, delle decisioni e degli output per ogni fase per supportare i progetti attuali e futuri.

## Vantaggi dell'Integrazione

L'integrazione dei modelli in un flusso di lavoro completo offre diversi vantaggi chiave:

- **Elaborazione Parallela:** Diversi membri del team possono lavorare contemporaneamente su varie fasi del modello, migliorando la produttività.

- **Tempistiche Accelerate:** Passaggi di consegne ottimizzati e lavoro parallelo riducono la durata del progetto senza compromettere il coordinamento.
- **Autonomia Strutturata:** I membri del team lavorano in modo indipendente mantenendo l'allineamento tramite framework e standard condivisi.
- **Apprendimento Organizzativo Migliorato:** La documentazione dettagliata derivante da modelli integrati supporta il miglioramento continuo e la conservazione della conoscenza.

## Consigli per Iniziare

- Man mano che i team maturano nell'uso dei pattern, sviluppano flussi di lavoro sofisticati ottimizzati per i loro specifici contesti di produzione. La chiave è iniziare con i pattern di base, quindi costruire gradualmente integrazioni più sofisticate man mano che la fluidità del team cresce. Non cercare di implementare tutto in una volta!

## Evoluzione della Tua Libreria di Pattern

01

### Documenta le Pratiche Attuali

Cattura i flussi di lavoro esistenti e identifica le opportunità di pattern

02

### Testa e Affina

Itera i pattern attraverso progetti reali, raccogliendo feedback

03

### Standardizza i Pattern di Successo

Codifica gli approcci collaudati nella documentazione del team

04

### Forma e Integra

Assicura l'adozione del team tramite una guida chiara ed esempi

05

### Monitora e Migliora

Monitora i risultati e affina continuamente in base ai risultati

I pattern dei prompt non sono statici: si evolvono man mano che impari cosa funziona nel tuo contesto specifico. Questo processo iterativo trasforma i pattern da framework teorici a strumenti di produzione pratici.

## Lista di Controllo per Iniziare

- **Identifica i Flussi di Lavoro Chiave:** Concentrati sui flussi di lavoro comuni o problematici per sviluppare i pattern iniziali.
- **Bilancia Standardizzazione e Flessibilità:** Mantieni la struttura centrale pur consentendo l'adattamento contestuale.

- **Implementare il controllo di versione:** Tenere traccia dei cambiamenti dei pattern per comprenderne l'evoluzione e consentire i rollback.
- **Documentare i pattern di successo:** Codificare gli approcci comprovati nella documentazione del team per un uso più ampio.

## Consigli per l'adozione da parte del team

- **Collaborare allo sviluppo:** Sviluppare i pattern con il contributo dei professionisti per un'adozione naturale.
- **Organizzare sessioni di revisione regolari:** Condividere esperienze, discutere successi/fallimenti e proporre miglioramenti.
- **Far emergere la conoscenza implicita:** Rendere esplicite le intuizioni dei membri del team esperti attraverso i pattern.
- **Promuovere la proprietà collettiva:** Incoraggiare la partecipazione attiva per costruire un senso di responsabilità condivisa.

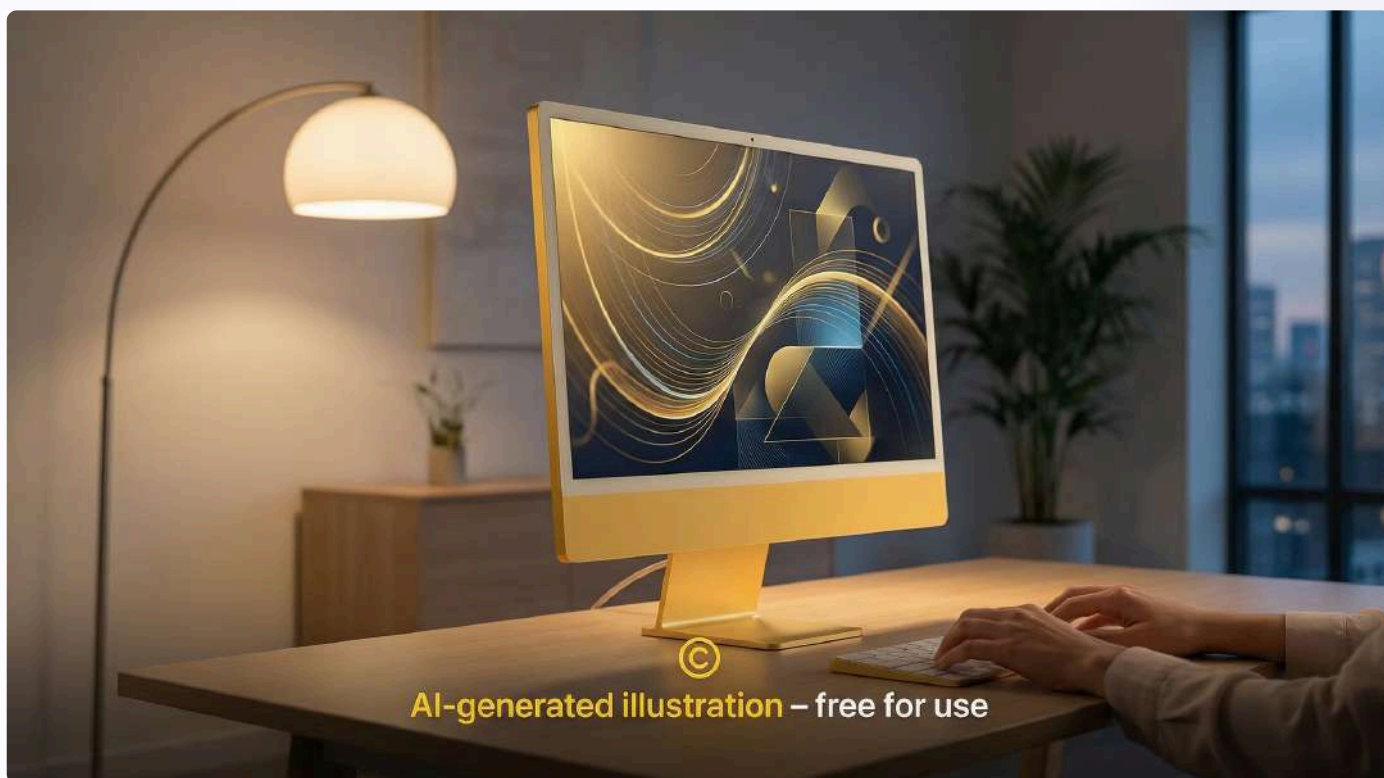
## Metriche di successo da monitorare

- **Cicli di revisione:** Monitorare il numero di iterazioni richieste prima e dopo l'adozione del pattern.
- **Tassi di approvazione:** Monitorare la velocità e la frequenza delle approvazioni dei progetti.
- **Tempistiche di produzione:** Misurare la durata delle fasi del progetto e i tempi di consegna complessivi.
- **Qualità dell'output:** Valutare la coerenza, l'aderenza agli standard e la soddisfazione del cliente.

Le prove quantitative di miglioramento giustificano gli investimenti nello sviluppo dei pattern e motivano il continuo perfezionamento. L'obiettivo non è la perfezione, ma il miglioramento continuo, costruendo sistemi che rendano il lavoro multimediale professionale più affidabile, efficiente e costantemente di alta qualità.

# CAPITOLO 5

## Qualità, Etica e Copyright nell'Uso Quotidiano dell'IA



AI-generated illustration – free for use

# La Tua Responsabilità Non Cambia

Man mano che gli strumenti di intelligenza artificiale si integrano nei flussi di lavoro creativi, i confini tra assistenza e autorialità possono sfumare in modo significativo. Questa sfocatura si verifica quando l'IA genera concetti iniziali, perfeziona bozze o persino completa segmenti di lavoro, sollevando complesse domande su chi meriti il credito e chi abbia la responsabilità ultima per errori, mancanze etiche o conseguenze indesiderate. Ad esempio, se un'IA genera un concetto visivo unico, il designer è solo un curatore o l'autore originale? Se l'IA scrive testi pubblicitari che includono sottilmente un linguaggio distorto, chi è il responsabile? Quando l'IA completa codice che contiene vulnerabilità di sicurezza, come influisce ciò sulla responsabilità dello sviluppatore? Questi scenari evidenziano la natura in evoluzione della proprietà creativa e della responsabilità.

Il principio fondamentale è semplice: **rimani pienamente responsabile per tutto ciò che consegni**, indipendentemente dagli strumenti che hanno contribuito a crearlo. L'IA non diluisce la responsabilità, la estende. Comprendere come verificare gli output, comunicare in modo trasparente e navigare nelle aree grigie è ora una competenza professionale essenziale per chiunque lavori nella produzione multimediale.

## Il Panorama Normativo: Il Regolamento UE sull'IA

Il Regolamento sull'Intelligenza Artificiale dell'Unione Europea, entrato in vigore il 1° agosto 2024, ha implicazioni di vasta portata che si estendono oltre i confini dell'UE. Le sue disposizioni si applicano non solo alle aziende con sede nell'UE ma anche a qualsiasi organizzazione al di fuori dell'UE che distribuisce o fornisce sistemi di IA a clienti o utenti nella regione. Ciò rende la comprensione del Regolamento cruciale per i professionisti del Regno Unito e internazionali impegnati nel lavoro creativo basato sull'IA, poiché la non conformità può comportare sanzioni significative e danni alla reputazione.

Un elemento centrale del Regolamento è il suo approccio basato sul rischio, che classifica i sistemi di IA in quattro livelli: rischio inaccettabile (ad esempio, social scoring), alto rischio (ad esempio, infrastrutture critiche, occupazione, forze dell'ordine), rischio limitato (ad esempio, chatbot) e rischio minimo (ad esempio, videogiochi basati sull'IA). Per i professionisti creativi, il Regolamento pone particolare enfasi sulla trasparenza per i sistemi di IA generativa. Ciò significa che il contenuto generato dall'IA, come deepfake, testo o immagini, deve essere chiaramente divulgato agli utenti finali in modo che siano consapevoli di interagire o consumare materiale generato dall'IA.

Anche se la piena conformità a tutti gli aspetti del Regolamento UE sull'IA non sarà obbligatoria fino al 2027, i principi sottostanti di trasparenza, conformità al copyright e sicurezza sono già fondamentali per una pratica professionale etica. Aderire a questi principi ora non solo preparerà i professionisti alle future normative, ma rafforzerà anche la fiducia con clienti e pubblico, indipendentemente dalla loro posizione geografica. Per informazioni più dettagliate, è possibile fare riferimento alla pagina ufficiale del [Regolamento UE sull'IA](#).

### Il Principio Fondamentale

Quando utilizzi strumenti di IA nel tuo lavoro — sia per generare idee, creare bozze, modificare immagini o produrre codice — l'output diventa tua responsabilità nel momento in cui scegli di usarlo. Non c'è alcun trasferimento di colpa all'algoritmo. Se un cliente riceve un lavoro contenente errori, pregiudizi o violazioni del copyright, riterrà responsabile te, non il software.

Questo si applica ugualmente sia che tu stia utilizzando l'IA per il 5% o il 95% di un progetto. Lo standard professionale rimane costante: devi rivedere, verificare e sostenere tutto ciò che esce dalle tue mani.

L'assistenza dell'IA è un metodo di produzione, non una scusa per una ridotta diligenza.

Pensa agli strumenti di IA come a qualsiasi altra potente attrezzatura nel tuo kit di strumenti creativi. Un fotografo che utilizza filtri di Photoshop è comunque responsabile della qualità dell'immagine finale. Un designer che utilizza modelli si assicura comunque che il layout sia conforme al brief. Uno scrittore che utilizza correttori grammaticali garantisce comunque l'accuratezza. Gli strumenti basati sull'IA non sono diversi: sono acceleratori, non sostituti del giudizio professionale.

# Elementi Essenziali per il Controllo Qualità



## Verificare Sempre le Affermazioni Fattuali

Gli strumenti AI possono affermare con sicurezza finzioni complete. Controlla ogni statistica, data, nome e dettaglio tecnico rispetto a fonti affidabili. Non dare mai per scontata l'accuratezza.



## Rivedere per Contesto e Tono

L'AI spesso non coglie le sfumature, la sensibilità culturale e la voce del marchio. Leggi gli output come se li avessi scritti tu stesso— perché a livello professionale, lo hai fatto.



## Controllare la Coerenza Visiva

Le immagini generate dall'AI possono contenere fisica impossibile, errori anatomici o illuminazione incoerente. Esamina attentamente i dettagli prima di presentarli ai clienti.



## Testare la Funzionalità Tecnica

Codice, formati e output tecnici richiedono verifica. Esegui test, controlla la compatibilità e assicurati che tutto funzioni come previsto prima della consegna.

In un flusso di lavoro aumentato dall'AI, un rigoroso controllo qualità non è semplicemente una buona pratica, ma una salvaguardia critica. La velocità e il volume con cui l'AI può generare contenuti significano che anche errori minori possono rapidamente aggravarsi, portando a significative imprecisioni o false rappresentazioni. Non riuscire a individuarli può danneggiare gravemente la tua credibilità professionale, erodere la fiducia dei clienti e potenzialmente esporti a responsabilità legali o etiche. La tua reputazione dipende dall'affidabilità dei tuoi prodotti, rendendo la verifica diligente una parte indispensabile del tuo processo.

## Sviluppare la Tua Lista di Controllo Qualità

### Passi Veloci per la Verifica

- Confrontare i punti dati chiave (nomi, date, cifre) con le fonti originali.
- Leggere ad alta voce per individuare frasi scomposte o un flusso innaturale, che spesso segnalano la generazione AI.
- Eseguire una scansione visiva per ovvie incoerenze o artefatti nelle immagini generate.
- Eseguire test di funzionalità di base per codice o elementi interattivi.
- Verificare la coerenza della voce del marchio rispetto alle linee guida stabilite.

### Quando Cercare Seconde Opinioni

- Progetti che coinvolgono informazioni sensibili o ad alto rischio.
- Contenuti per nuovi clienti o argomenti non familiari.
- Output che si discostano significativamente dalle tue aspettative iniziali.
- Qualsiasi istanza in cui si rilevano potenziali pregiudizi o preoccupazioni etiche.
- Prima della consegna finale di risorse critiche rivolte al cliente.

# Cose da Fare e da Non Fare

## Cosa Fare

- **Tratta gli output dell'IA come prime bozze** che richiedono la tua esperienza per essere raffinate e validate
- **Documenta il tuo processo** in modo da poter spiegare come è stato creato il lavoro in caso di domande
- **Prevedi tempi di revisione** per il controllo qualità del lavoro assistito dall'IA—non è un lavoro finale istantaneo
- **Usa l'IA per migliorare le tue competenze**, non per sostituire capacità che dovresti sviluppare
- **Continua a imparare** sugli strumenti che utilizzi e sui loro limiti
- **Dai credito ai contributi dell'IA** quando i contratti dei clienti o gli standard di settore lo richiedono

## Cosa Non Fare

- **Non inviare output dell'IA senza revisione**, non importa quanto buoni possano sembrare inizialmente
- **Non usare l'IA per produrre lavoro** in aree in cui ti manca la competenza di base per valutarne la qualità
- **Non presumere che l'IA comprenda il tuo brief** tanto quanto te—guida e affina iterativamente
- **Non fare affidamento sull'IA per conoscenze specialistiche** che dovresti verificare con esperti reali
- **Non lasciare che la pressione dell'efficienza** riduca i tuoi standard di qualità
- **Non nascondere l'uso dell'IA** quando la trasparenza è attesa o richiesta

---

Queste linee guida non riguardano la restrizione dell'uso dell'IA, ma il mantenimento degli standard professionali mentre si sfruttano strumenti potenti. La chiave è trattare l'IA come un assistente capace che necessita ancora della tua supervisione, non come un creatore autonomo.

## Implementare Questi Principi nella Pratica

Integrare questi 'cosa fare' e 'cosa non fare' nel tuo flusso di lavoro quotidiano non deve rallentarti. Al contrario, riformula la tua interazione con l'IA, trasformandola in una partnership strutturata e affidabile. Allocando consapevolmente brevi momenti per la verifica, il perfezionamento e la riflessione, integri i controlli di qualità come un'estensione naturale dei tuoi processi creativi e analitici. Questo approccio proattivo garantisce che l'IA aumenti la produttività senza compromettere l'integrità o l'eccellenza dei tuoi risultati.

## Costruire Buone Abitudini

- Riserva blocchi di tempo dedicati alla "revisione AI" nel tuo programma, anche se brevi.
- Sviluppa checklist di output AI specifiche per progetto per le attività comuni.
- Usa modelli per i prompt per garantire coerenza e guidare l'IA in modo più efficace.
- Rifletti regolarmente sugli output dell'IA, annotando errori comuni o aree di miglioramento personale.
- **Condividi le migliori pratiche e intuizioni** con il tuo team per promuovere una cultura di uso responsabile dell'IA.

## Segnali di Allarme di Eccessiva Dipendenza dall'IA

- Trovare te stesso incapace di spiegare la logica dietro le decisioni generate dall'IA.
- Notare un declino nel tuo pensiero critico o nelle capacità di risoluzione dei problemi.
- Saltare i passaggi di revisione a causa della percepita pressione temporale o dell'eccessiva fiducia nell'IA.
- Ricevere feedback su lavori generici, ripetitivi o poco ispirati.
- Sentirsi disconnessi dal soggetto principale o dal processo creativo.

# Trasparenza e Comunicazione con il Cliente



Credito: Immagine generata dall'IA

L'onestà riguardo al tuo processo crea fiducia e gestisce le aspettative. La maggior parte dei clienti si preoccupa dei risultati, ma ha anche il diritto di capire come viene creato il loro lavoro, specialmente in settori regolamentati o quando i contratti specificano i metodi di produzione.

## Quando Divulgare l'Uso dell'IA

**Divulga sempre** quando i contratti lo richiedono, quando i clienti lo chiedono direttamente, in contesti accademici o giornalistici, per lavori che saranno protetti da copyright o marchio registrato, o quando i codici di condotta del settore impongono la trasparenza. **Considera la divulgazione proattiva** per contributi significativi dell'IA al lavoro creativo, quando influisce su prezzi o tempistiche, o per clienti che hanno espresso interesse per il tuo flusso di lavoro.

La conversazione non deve essere tecnica. Il linguaggio semplice funziona meglio: "Ho utilizzato strumenti di IA per generare i concetti iniziali, che poi ho raffinato e personalizzato per il vostro brand" o "Questo montaggio video include una gradazione colore assistita dall'IA, che ho rivisto e aggiustato per coerenza." Concentrati sui risultati e sul tuo processo di garanzia della qualità piuttosto che sui minimi dettagli tecnici.

## Preoccupazioni Comuni dei Clienti

### "Ciò influirà sul copyright?"

Spiega che mantieni la responsabilità e puoi confermare che il lavoro rispetta gli standard di copyright tramite il tuo processo di verifica.

### "È ancora un lavoro personalizzato?"

Sottolinea come hai adattato gli output dell'IA alle loro esigenze specifiche: la personalizzazione risiede nel perfezionamento, non nel punto di partenza.

### "Perché dovrei pagare la tariffa intera?"

Chiarisci che il valore deriva dalla tua competenza nel dirigere, selezionare e perfezionare, le stesse abilità che hanno sempre giustificato le tue tariffe.

# Le Realtà del Copyright nel Lavoro con l'IA



Credito: Immagine generata dall'IA

La legge sul copyright è ancora in fase di adeguamento agli strumenti di intelligenza artificiale, creando incertezza per i professionisti. Sebbene i quadri giuridici varino a seconda della giurisdizione e continuino ad evolversi, alcuni principi pratici possono guidare le decisioni quotidiane.

**Assunzioni di lavoro attuali:** Il lavoro che crei con una significativa autorialità umana (utilizzando l'IA come strumento) generalmente riceve protezione del copyright. Il contenuto puramente generato dall'IA con un input umano minimo potrebbe non essere protetto da copyright in alcune giurisdizioni. La tua direzione creativa, selezione, arrangiamento e modifica aggiungono elementi protetti da copyright. Più trasformi e raffini gli output dell'IA, più forte sarà la tua rivendicazione di autorialità.

## Linee Guida Pratiche sul Copyright

01

### Documenta il Tuo Contributo Creativo

Conserva registrazioni di prompt, iterazioni, selezioni e modifiche per dimostrare un'autorialità umana significativa.

02

### Aggiungi Trasformazione Significativa

Non accettare solo le prime uscite: raffina, combina, modifica e personalizza per rendere il lavoro distintamente tuo.

03

### Rivedi i Termini di Servizio degli Strumenti

Comprendi chi possiede gli output degli strumenti IA che utilizzi: i termini variano significativamente tra le piattaforme.

04

### Sii Cauto con la Proprietà Intellettuale del Cliente

Non inserire materiale riservato del cliente negli strumenti IA senza autorizzazione, poiché potrebbe essere utilizzato nei dati di addestramento.

05

### Considera le Implicazioni di Licenza

Alcune librerie di stock e marketplace hanno politiche specifiche sui contenuti generati dall'IA: verifica prima della sottomissione.

# Orientarsi tra le preoccupazioni sui dati di addestramento

Uno degli aspetti più controversi degli strumenti AI riguarda il modo in cui vengono addestrati. Molti sistemi AI apprendono da vasti set di dati che possono includere opere protette da copyright, sollevando questioni etiche anche quando i quadri giuridici rimangono poco chiari. Come professionista, hai bisogno di strategie pratiche per affrontare queste preoccupazioni continuando a lavorare in modo efficace.

## Comprendere il contesto

La maggior parte degli strumenti AI commerciali è stata addestrata su set di dati raccolti da internet, inclusi immagini, testi, codice e altre opere creative. Sebbene ciò avvenga su una scala tale da rendere impossibile l'attribuzione individuale, significa che il tuo lavoro assistito dall'AI si basa indirettamente sulla creatività altrui. Questo non è intrinsecamente sbagliato—tutto il lavoro creativo si basa su ciò che è venuto prima—ma merita considerazione.

Alcuni creatori lo considerano un furto; altri lo vedono come una trasformazione paragonabile all'apprendimento umano. I casi legali sono in corso. Come professionista, non devi risolvere questo dibattito, ma dovresti capire che esiste e fare scelte informate su quali strumenti usare e come discuterne.

### Scegli gli strumenti con attenzione

Ricerca quali piattaforme AI offrono opzioni di opt-out per i creatori, concedono in licenza i dati di addestramento in modo trasparente o si impegnano in pratiche etiche relative ai dati. Sostieni gli strumenti che si allineano ai tuoi valori quando esistono alternative pratiche.

### Rispetta le comunità creative

Se lavori nell'illustrazione, nella fotografia o nella scrittura, considera come l'uso dell'AI influenzi i tuoi colleghi. Bilancia i guadagni di efficienza con gli impatti sulla comunità, specialmente quando si compete per il lavoro.

### Rimani informato

L'etica dei dati di addestramento si evolve rapidamente. Segui le discussioni del settore, unisciti a gruppi professionali che affrontano questi problemi e adatta le tue pratiche man mano che emergono nuovi standard.

## Passi Pratici per un Uso Responsabile dell'AI

### Domande da porsi

- Questo strumento AI offre politiche trasparenti riguardo alle sue fonti di dati di addestramento?
- Posso verificare l'origine o la licenza del contenuto generato da questo strumento, se necessario?
- In che modo il mio uso di questo strumento potrebbe influire su altri creatori nel mio campo o nella mia comunità?
- Sto inavvertitamente promuovendo strumenti che non rispettano i diritti dei creatori?

### Segnali di allarme a cui prestare attenzione

- Strumenti con termini di servizio vaghi o inesistenti riguardo ai dati di addestramento.
- Piattaforme che non mostrano un chiaro impegno a rispettare la proprietà intellettuale.
- Aziende che scoraggiano o bloccano attivamente le discussioni sull'etica dei dati di addestramento.
- Mancanza di opzioni per i creatori per escludere il loro lavoro dall'essere utilizzato per l'addestramento.

# Scenari Comuni di Interazione con il Cliente

## Scenario: Il Cliente Scopre l'Uso dell'IA

**La situazione:** Un cliente si accorge che il lavoro contiene elementi generati dall'IA che non avevi menzionato esplicitamente.

**Risposta professionale:** Riconoscere apertamente, spiegare come l'IA è stata utilizzata come strumento nel processo creativo, dimostrare i passaggi di controllo qualità adottati e offrire di discutere eventuali preoccupazioni. La maggior parte dei problemi nasce dalla sorpresa, non dall'uso dell'IA in sé.

**Prevenzione:** Stabilire una comunicazione trasparente sul proprio flusso di lavoro all'inizio dei nuovi incarichi con i clienti.

## Scenario: Un Concorrente Afferma che il Tuo Lavoro Manca di Originalità

**La situazione:** Un altro professionista suggerisce che il tuo lavoro assistito dall'IA non sia un "vero" lavoro creativo.

**Risposta professionale:** Concentrati sui risultati e sulla soddisfazione del cliente piuttosto che difendere gli strumenti. Il tuo valore risiede nella risoluzione efficace dei problemi, non nell'uso di metodi particolari. La fiducia nel tuo processo è più importante dei dibattiti sull'autenticità.

**Prevenzione:** Costruisci un portfolio che dimostri chiaramente la tua direzione creativa e le tue capacità di risoluzione dei problemi.

## Scenario: L'Output dell'IA Contiene Errori

**La situazione:** Hai perso un errore nel contenuto generato dall'IA che è arrivato al cliente.

**Risposta professionale:** Assumiti la piena responsabilità, correggi immediatamente senza addebiti e rivedi il tuo processo di controllo qualità. Non incolpare lo strumento di IA: il fallimento è stato nella verifica, non nella generazione.

**Prevenzione:** Prevedi del tempo extra per la revisione nei flussi di lavoro assistiti dall'IA e usa elenchi di controllo per i tipi di errore comuni.

## Scenario: Il Cliente Chiede Se il Lavoro è Soggetto a Copyright

**La situazione:** Un cliente ha bisogno di proteggere commercialmente il lavoro e si interroga sull'impatto dell'IA sul copyright.

**Risposta professionale:** Spiega il tuo contributo creativo sostanziale, sottolinea che hai trasformato significativamente gli output dell'IA e suggerisci loro di consultare un avvocato specializzato in proprietà intellettuale se il copyright è fondamentale per il loro modello di business.

**Prevenzione:** Discuti le aspettative sul copyright all'inizio dei progetti in cui la protezione della proprietà intellettuale è essenziale.

# Costruire il Tuo Quadro Etico

Al di là di regole specifiche, hai bisogno di un quadro personale per prendere decisioni etiche sull'uso dell'IA. Queste domande possono guidarti quando affronti aree grigie o nuove situazioni che le linee guida esistenti non affrontano.



## Sto Aggiungendo Valore Genuino?

Se rimuovessi l'IA dal tuo processo, potresti comunque offrire una qualità paragonabile? Se no, potresti star lavorando al di fuori della tua area di competenza.



## Difenderei Pubblicamente Questo Processo?

Se ti sentissi a disagio a spiegare il tuo flusso di lavoro a colleghi o clienti, quel disagio merita un'analisi.



## Questo Rispetta il Lavoro Altrui?

Considera come l'uso dell'IA influisce sugli altri creatori, specialmente quelli il cui lavoro potrebbe aver addestrato i modelli che stai utilizzando.

## Costruire Pratiche Sostenibili

L'uso etico dell'IA non riguarda la perfezione, ma un impegno ponderato e continuo con domande complesse. Stabilisci punti di revisione regolari per valutare le tue pratiche. Unisciti a comunità professionali che discutono questi problemi. Rimani curioso riguardo ai nuovi strumenti e alle loro implicazioni. Adatta il tuo approccio man mano che emergono standard e la tua comprensione si approfondisce.

L'approccio più sostenibile combina tre elementi: la **competenza tecnica** nell'uso efficace degli strumenti di IA, il **giudizio professionale** nella valutazione di quando e come usarli, e la **consapevolezza etica** degli impatti più ampi. Sviluppare tutti e tre crea una base per una pratica responsabile che si adatta all'evoluzione della tecnologia e delle norme.

Inoltre, il valore del mentorship e della responsabilità tra pari nello sviluppo di pratiche etiche dell'IA non può essere sottovalutato. Condividere esperienze con colleghi, cercare feedback da pari fidati e imparare dagli errori altrui può accelerare significativamente il tuo sviluppo etico. Nessuno affronta queste sfide perfettamente da solo; costruire una rete di professionisti che condividono valori simili crea supporto reciproco e saggezza collettiva, aiutandoti a perfezionare il tuo approccio e ad acquisire nuove prospettive.

Infine, è cruciale rimanere informati sui dibattiti emergenti e sulle migliori pratiche in evoluzione nell'etica dell'IA. Segui le pubblicazioni di settore, partecipa a conferenze o webinar pertinenti e prendi parte attivamente ai forum professionali. Il panorama della tecnologia IA e delle sue implicazioni etiche sta cambiando rapidamente, e ciò che oggi sembra accettabile potrebbe essere messo in discussione domani, rendendo l'educazione continua essenziale per mantenere una pratica professionale etica, responsabile e a prova di futuro.

# Andare Avanti Responsabilmente

Gli strumenti di intelligenza artificiale non andranno via, e nemmeno le responsabilità che ne derivano. I professionisti che avranno successo saranno quelli che abbracceranno entrambi gli aspetti—usando l'IA per lavorare in modo più efficace pur mantenendo la qualità, l'etica e la trasparenza che definiscono un buon lavoro.

Ciò significa apprendimento continuo, non solo sui nuovi strumenti ma anche sulle loro implicazioni. Significa conversazioni oneste con i clienti riguardo a processi e valore. Significa standard di qualità che non diminuiscono solo perché il lavoro diventa più veloce. Soprattutto, significa ricordare che la tua reputazione professionale si basa su tutto ciò che consegna, indipendentemente da come lo hai creato.

Le domande sollevate in questo capitolo non avranno risposte definitive a breve. La legge sul copyright, gli standard di settore e i quadri etici continuano a svilupparsi. Il tuo compito non è aspettare una chiarezza perfetta—è lavorare in modo ponderato all'interno dell'incertezza attuale, prendendo decisioni informate basate sulla migliore guida disponibile.

**La misura ultima è semplice:** Puoi garantire per tutto ciò che consegna? Se sì, stai usando l'IA in modo responsabile. Se no, rallenta e adatta il tuo processo finché non puoi.



AI-generated illustration - free for use

- ❏ **Ricorda:** La responsabilità professionale non è ridotta dagli strumenti potenti—è estesa da essi. La tua esperienza, il tuo giudizio e la tua integrità rimangono le fondamenta di un buon lavoro, con l'IA che funge da ulteriore capacità nel tuo kit di strumenti creativo.

# CAPITOLO 6

## Come Integrare l'IA nei Materiali di Formazione Esistenti



AI-generated illustration - free for use

# Perché Iniziare in Piccolo con l'Integrazione dell'IA

Non è necessario partire da zero o diventare un esperto tecnico per introdurre l'IA nella tua formazione. Questo capitolo ti mostra modi semplici e pratici per migliorare i corsi che già insegni — aggiungendo valore senza riprogettare tutto ciò che hai costruito.

Molti formatori si sentono sopraffatti dalla prospettiva di integrare l'IA nella loro pratica didattica. La buona notizia è che non devi stravolgere l'intero programma o diventare uno specialista della tecnologia. L'IA funziona meglio quando viene introdotta gradualmente, permettendoti di sperimentare, imparare e adattarti al tuo ritmo.

Pensa all'IA come un assistente didattico piuttosto che come un sostituto della tua competenza. La tua conoscenza dei discenti, la tua comprensione degli obiettivi di apprendimento e le tue capacità di facilitazione rimangono centrali. L'IA fornisce semplicemente strumenti aggiuntivi per migliorare ciò che già fai bene.

Iniziare in piccolo significa minori rischi e risultati più rapidi. Potresti iniziare usando l'IA per generare domande di discussione per un modulo esistente, o per creare scenari di pratica per un workshop che hai già tenuto decine di volte. Questi piccoli esperimenti costruiscono la tua fiducia dimostrando al contempo un valore tangibile ai tuoi discenti.

La bellezza di questo approccio è la flessibilità. Puoi testare gli strumenti di IA in situazioni a basso rischio, vedere cosa funziona per il tuo contesto specifico e espandere gradualmente il tuo utilizzo man mano che diventi più a tuo agio. Non c'è pressione per trasformare tutto da un giorno all'altro — l'integrazione incrementale porta spesso a un'adozione più sostenibile e ponderata.

## Tre Punti di Integrazione Strategici

L'IA può supportare la tua erogazione della formazione in tre fasi chiave: prima della sessione, durante l'esperienza di apprendimento e dopo che i partecipanti hanno completato la formazione. Comprendere questi punti di integrazione ti aiuta a scegliere i momenti giusti per introdurre il supporto dell'IA.



### Prima della Formazione

Usa l'IA per preparare materiali, personalizzare i contenuti per diversi pubblici, generare esempi, creare valutazioni e sviluppare risorse supplementari che migliorano il design del tuo corso esistente.



### Durante la Formazione

Integra strumenti di IA che i discenti possono utilizzare in tempo reale per la ricerca, il brainstorming, la risoluzione di problemi o la generazione di idee durante attività e discussioni che stai già facilitando.



### Dopo la Formazione

Fornisci risorse basate sull'IA per l'apprendimento continuo, opportunità di pratica, feedback personalizzato e supporto all'applicazione che estende l'impatto della tua formazione oltre l'aula.

Ogni punto di integrazione offre opportunità distinte senza richiedere di ridisegnare la struttura fondamentale della tua formazione. Stai semplicemente aggiungendo livelli di miglioramento a contenuti e metodi collaudati.

# Prima della Formazione: Preparazione e Personalizzazione

La fase di preparazione offre numerose opportunità per integrare l'IA senza modificare il design fondamentale della tua formazione. Questo è spesso il punto di partenza più semplice perché lavori in modo indipendente, sperimentando senza la pressione del pubblico.

Considera di utilizzare l'IA per generare diverse versioni di studi di caso che riflettano industrie o contesti differenti. Se eroghi formazione sulla leadership a vari settori, l'IA può aiutarti ad adattare rapidamente il tuo studio di caso standard sulla risoluzione dei conflitti per adattarlo ai contesti sanitari, tecnologici o al dettaglio. Tu fornisci lo scenario di base e gli obiettivi di apprendimento; l'IA produce variazioni contestualmente rilevanti.

L'IA eccelle nella creazione di esercizi pratici e domande di valutazione. Potresti inserire i tuoi obiettivi di apprendimento e chiedere all'IA di generare dieci domande a scelta multipla, cinque problemi basati su scenari o tre situazioni di gioco di ruolo. Rivedi e affina questi output per garantirne la qualità e l'allineamento con i tuoi standard.

La personalizzazione diventa notevolmente efficiente con l'assistenza dell'IA. Puoi adattare materiali esistenti per diversi livelli di esperienza, creare traduzioni o versioni semplificate per pubblici diversi, o sviluppare risorse supplementari per gli studenti che necessitano di supporto aggiuntivo. La tua esperienza guida queste personalizzazioni; l'IA semplicemente accelera il processo di produzione.

Molti formatori utilizzano l'IA per fare brainstorming su esempi, analogie o spiegazioni alternative per concetti complessi. Se la tua spiegazione standard non funziona con un gruppo particolare, l'IA può suggerire nuovi approcci che potresti non aver considerato. Tu rimani il giudice di ciò che funziona, ma l'IA espande le tue opzioni.

## Esempi Pratici di Integrazione Pre-Formazione

### Generazione di Domande di Discussione

Prendi il tuo modulo esistente sulla comunicazione del team e chiedi all'IA di creare dieci domande di discussione stimolanti. Rivedi, seleziona le tre migliori e incorporale nella tua guida alla facilitazione.

### Creazione di Dispense per i Partecipanti

Utilizza l'IA per trasformare le tue note dettagliate di presentazione in una dispensa concisa e di facile utilizzo per i partecipanti, con punti chiave, domande di riflessione e spazio per appunti personali.

### Sviluppo di Variazioni di Scenari

Fornisci all'IA il tuo scenario principale di servizio clienti e richiedi variazioni che riflettano diversi tipi di personalità, contesti culturali o livelli di complessità per un apprendimento differenziato.

### Costruzione di Verifiche di Conoscenza

Inserisci il contenuto del tuo modulo e chiedi all'IA di creare una breve verifica di conoscenza di cinque domande che puoi utilizzare all'inizio o alla fine di una sessione per valutare la comprensione.

# Durante la Formazione: Metodi di Integrazione in Tempo Reale

Integrare l'IA durante le sessioni di formazione richiede maggiore sicurezza, ma può migliorare drasticamente il coinvolgimento e la personalizzazione dell'apprendimento. La chiave è scegliere i momenti in cui l'IA aggiunge valore senza interrompere il flusso della facilitazione.

Un approccio semplice è incorporare l'IA nelle attività esistenti. Se la vostra formazione include una sessione di brainstorming, invitate i partecipanti a usare l'IA come partner di brainstorming. Essi generano idee iniziali individualmente, quindi usano l'IA per espandere, raffinare o mettere in discussione il loro pensiero prima della discussione di gruppo. La struttura dell'attività rimane invariata; l'IA arricchisce semplicemente la fase di preparazione individuale.

L'IA può supportare gli esercizi di risoluzione dei problemi fungendo da assistente di ricerca su richiesta. Quando i partecipanti incontrano domande o necessitano di ulteriori informazioni durante l'analisi di un caso di studio, possono interrogare l'IA anziché interrompere l'esercizio. Voi continuate a facilitare il debriefing e il consolidamento dell'apprendimento, ma gli studenti hanno accesso a un supporto in tempo reale per le loro domande.

Considerate di utilizzare l'IA per la prototipazione rapida durante gli esercizi creativi. Se la vostra formazione prevede lo sviluppo di strategie di comunicazione, piani di marketing o miglioramenti dei processi, i partecipanti possono utilizzare l'IA per generare rapidamente bozze, dedicando poi il loro tempo a criticare, raffinare e adattare, anziché partire da pagine bianche.

Anche i momenti dimostrativi funzionano bene. Potreste mostrare come l'IA può analizzare la scrittura per chiarezza, suggerire miglioramenti a una bozza di email o generare approcci alternativi a una sfida. Queste brevi dimostrazioni normalizzano l'uso dell'IA mostrando applicazioni pratiche rilevanti per il contenuto della vostra formazione.

La considerazione critica per l'integrazione in tempo reale è la preparazione. Testate gli strumenti in anticipo, abbiate piani di riserva in caso di problemi tecnologici e fornite istruzioni chiare in modo che gli studenti possano concentrarsi sugli obiettivi di apprendimento piuttosto che lottare con la nuova tecnologia.



# Durante la Formazione: Idee di Integrazione delle Attività

## Discussioni Migliorate

Prima delle discussioni in piccoli gruppi, chiedi ai partecipanti di utilizzare l'IA per generare tre prospettive sull'argomento. I gruppi discuteranno poi quali prospettive risuonano, quali sembrano errate e perché — approfondendo il pensiero critico.

## Workshop di Scrittura

Nella formazione sulle abilità comunicative, i partecipanti redigono un'e-mail o un messaggio, utilizzano l'IA per ricevere feedback sul tono e sulla chiarezza, quindi rivedono. L'attenzione rimane sulle loro decisioni di scrittura, con l'IA che fornisce un input di coaching.

## Analisi di Case Study

Durante il lavoro sui case study, permetti ai team di consultare l'IA per il contesto del settore, i framework pertinenti o interpretazioni alternative. Devono comunque sviluppare le proprie raccomandazioni e giustificare il loro ragionamento.

## Approcci di Integrazione Aggiuntivi

**Preparazione al Gioco di Ruolo:** I partecipanti possono sfruttare l'IA per ricercare approfonditamente il background, le motivazioni o il contesto specifico del settore del loro personaggio prima di impegnarsi in uno scenario di gioco di ruolo. Questo li aiuta a incarnare i loro ruoli in modo più autentico e a rispondere con maggiore sfumatura, rendendo la simulazione più realistica e d'impatto.

**Sfide di Risoluzione dei Problemi:** Di fronte a problemi complessi, i team possono trattare l'IA come un "consulente" a cui possono chiedere potenziali soluzioni, dati o punti di vista alternativi. Il passo cruciale rimane per i partecipanti quello di valutare criticamente i consigli dell'IA, determinarne l'applicabilità e sintetizzarli con le proprie intuizioni per formulare una soluzione robusta.

**Sessioni di Pratica delle Competenze:** Nelle sessioni pratiche di sviluppo delle competenze, l'IA può fornire un feedback immediato e obiettivo sui tentativi dei partecipanti. Ad esempio, dopo aver praticato un'apertura di presentazione, una tattica di negoziazione o una spiegazione tecnica, l'IA può analizzare aspetti come la struttura, la chiarezza, il tono e la concisione, offrendo suggerimenti per il miglioramento che i partecipanti possono applicare immediatamente nei tentativi successivi.

**Esercizi di Riflessione:** Dopo uno scenario pratico o una discussione complessa, i partecipanti possono utilizzare l'IA come strumento per una riflessione più profonda. Potrebbero chiedere all'IA di generare approcci alternativi agli scenari appena praticati o di articolare diverse conseguenze delle loro decisioni, ampliando la loro prospettiva e promuovendo una comprensione più completa dell'argomento.

## Suggerimenti per la Facilitazione dell'Integrazione dell'IA dal Vivo

- Stabilire confini chiari su quando e come l'IA può essere utilizzata durante le attività per garantire che supporti gli obiettivi di apprendimento piuttosto che diventare una distrazione.

- Inquadrare l'IA come uno strumento potente progettato per migliorare il pensiero, aumentare la creatività e fornire informazioni, sottolineando che non deve sostituire il giudizio critico umano o il pensiero originale.
- Prevedere un tempo dedicato al debriefing dopo le attività integrate con l'IA per discutere non solo il contenuto dell'attività, ma anche ciò che i partecipanti hanno imparato dalle loro interazioni con l'IA e come hanno valutato criticamente il suo output.
- Preparare esempi di prompt o framework di prompt per aiutare i partecipanti a usare l'IA in modo efficace ed efficiente, guidandoli verso specifici tipi di informazioni o analisi rilevanti per il compito di apprendimento.
- Avere sempre un piano di riserva in caso di problemi tecnologici, come attività o risorse alternative, per mantenere il flusso della sessione di formazione senza interruzioni.

Integrando attentamente l'IA nelle attività di formazione, i facilitatori possono creare esperienze di apprendimento dinamiche, coinvolgenti e personalizzate. Questi metodi sono progettati per integrare, non diminuire, il ruolo essenziale del formatore nel guidare il pensiero critico, promuovere la discussione e garantire che tutti gli obiettivi di apprendimento siano raggiunti. L'elemento umano della facilitazione rimane fondamentale, sfruttando l'IA come un potente assistente nel perseguimento di una comprensione più profonda e nello sviluppo delle competenze.

## Dopo la Formazione: Estendere l'Impatto dell'Apprendimento

L'integrazione dell'IA post-formazione offre forse la più grande opportunità per un impatto duraturo. È qui che l'IA può fornire un supporto continuo che la formazione tradizionale raramente riesce a ottenere: una guida personalizzata disponibile ogni volta che i discenti ne hanno bisogno.

Considerate la creazione di un piano di pratica supportato dall'IA per i partecipanti. Dopo il vostro workshop sulle conversazioni difficili, fornite istruzioni per l'uso dell'IA come partner di pratica. I discenti descrivono una conversazione che devono avere, ricevono coaching sull'approccio e sulla formulazione, e provano i loro punti di discussione. Possono praticare ripetutamente, privatamente, senza consumare il vostro tempo o richiedere la disponibilità dei colleghi.

L'IA può fornire una ripetizione distanziata dei concetti chiave attraverso programmi di revisione personalizzati. Potreste creare una serie di prompt che i partecipanti possono utilizzare settimanalmente per rafforzare l'apprendimento. "Descrivi una situazione questa settimana in cui hai applicato il modello di feedback che abbiamo imparato" o "Genera tre esempi di come il nostro framework di risoluzione dei problemi si applica ai tuoi progetti attuali". Questi prompt incoraggiano la riflessione e l'applicazione, mantenendo i contenuti della formazione attivi nella mente dei discenti.

Il supporto alla risoluzione dei problemi diventa accessibile tramite l'assistenza dell'IA. Quando i partecipanti incontrano difficoltà nell'applicazione di nuove competenze, possono descrivere la loro situazione all'IA e ricevere suggerimenti basati sui principi di formazione che avete insegnato. Questo non sostituisce la vostra esperienza per situazioni complesse, ma fornisce un supporto immediato per le sfide comuni.

L'IA può anche facilitare l'apprendimento tra pari dopo la formazione. Impostate un sistema semplice in cui i partecipanti condividano i loro esempi, domande o intuizioni generate dall'IA in uno spazio condiviso. Questo crea una comunità di pratica pur dimostrando varie applicazioni dei contenuti della formazione.

La bellezza dell'integrazione post-formazione risiede nel fatto che è interamente opzionale per i partecipanti. Coloro che desiderano un supporto esteso possono accedervi; altri possono applicare l'apprendimento in modo indipendente. Si offrono opzioni piuttosto che requisiti, il che rispetta le diverse preferenze di apprendimento e i livelli di fiducia.

# Strategie di Supporto Post-Formazione

## Compagni di Pratica

Fornire ai discenti prompt AI specifici per praticare le competenze in modo indipendente, inclusa la guida su come strutturare le sessioni e valutare criticamente le risposte dell'IA. Questo trasforma l'IA in un partner di pratica accessibile, consentendo di provare nuovi comportamenti in un ambiente sicuro.

- I discenti possono simulare conversazioni difficili (ad esempio, feedback a un membro del team che non rispetta le scadenze) o praticare la gestione delle obiezioni di vendita. I manager possono provare le revisioni delle prestazioni e i nuovi assunti possono praticare la spiegazione delle politiche a clienti simulati.
- Creare una libreria di prompt AI personalizzati. Guidare i discenti sull'impostazione del contesto, sull'articolazione delle competenze da praticare e sulla valutazione critica dell'IA. Incoraggiare scenari diversi e adeguamenti dei prompt per miglioramenti specifici, sperimentando con le impostazioni della persona AI.

## Rinforzo Spaziato

Creare un programma di prompt di riflessione supportati dall'IA inviati a intervalli dopo la formazione. Questi prompt incoraggiano l'applicazione e il collegamento al lavoro in corso, sfruttando la ripetizione spaziata per combattere la curva dell'oblio e incorporare nuove conoscenze.

- I prompt possono chiedere ai discenti di ricordare una situazione in cui un concetto potrebbe essere applicato, o di generare esempi di come un framework si applica ai progetti attuali. I tirocinanti alla leadership riflettono sulla delega; i project manager applicano tecniche agili.
- Progettare prompt allineati agli obiettivi di apprendimento e fornire un programma suggerito (ad esempio, settimanale). Distribuirli tramite piattaforme interne. Mantenere i prompt concisi, aperti e pertinenti, variando i tipi per mantenere l'impegno.

## Coaching su Richiesta

Insegnare ai partecipanti come descrivere le sfide sul posto di lavoro all'IA, facendo riferimento ai framework di formazione per una guida contestuale. Questo fornisce un supporto immediato e personalizzato, colmando il divario tra teoria e pratica in situazioni del mondo reale.

- Gli esempi includono chiedere all'IA di fare un brainstorming sui passaggi per la risoluzione dei conflitti utilizzando un modello appreso (ad esempio, "DEAR"), o di suggerire strategie per la gestione dell'ambito di un progetto utilizzando un framework come il "Triangolo di Ferro".
- Fornire linee guida per la strutturazione delle query AI, inclusi contesto e framework di formazione specifici. Incoraggiare descrizioni dettagliate, domande di follow-up e valutazione critica, ricordando agli utenti che l'IA offre suggerimenti, non soluzioni definitive.

# Sviluppare la Tua Fiducia nell'Integrazione

Iniziare con l'integrazione dell'AI può sembrare scoraggiante, ed è perfettamente naturale per i formatori provare una certa esitazione nell'adottare nuove tecnologie. L'ignoto può essere inquietante, specialmente quando siamo responsabili di guidare gli altri. Tuttavia, la fiducia non si costruisce dall'oggi al domani; si sviluppa gradualmente attraverso la sperimentazione costante e l'accumulo di piccole vittorie personali. Il percorso di ogni formatore con l'AI è unico, plasmato profondamente dal loro contenuto specifico, dalle esigenze del loro pubblico e dalla loro comfort zone individuale con la tecnologia. Non esiste un unico modo 'perfetto' per integrare l'AI; si tratta piuttosto di trovare il proprio percorso autentico anziché cercare semplicemente di replicare ciò che fanno gli altri. Questo spesso significa riconoscere che diversi contesti formativi richiederanno intrinsecamente approcci diversi. Il vero valore risiede nella riflessione continua, nell'apprendere sia dai successi che dalle inevitabili sfide che si presentano, e nell'adattare le proprie strategie di conseguenza. Abbraccia questo processo come un'esplorazione, e sii certo che il tuo approccio unico sarà il più efficace per il tuo ambiente specifico.



## Sperimenta in privato prima

Prima di introdurre l'AI ai discenti, dedica del tempo a esplorare gli strumenti per conto tuo. Genera contenuti, testa diversi prompt e comprendi sia le capacità che i limiti in un ambiente a bassa pressione.



## Inizia con una piccola integrazione

Scegli un singolo punto di integrazione a basso rischio. Magari usa l'AI per creare domande di discussione per la tua prossima sessione. Il successo qui costruisce fiducia per espandere l'uso.



## Raccogli il feedback dei discenti

Chiedi ai partecipanti come gli elementi potenziati dall'AI abbiano influenzato il loro apprendimento. Le loro intuizioni ti aiuteranno a perfezionare il tuo approccio e a identificare ciò che aggiunge valore autentico rispetto a ciò che sembra un espediente.



## Connettiti con altri formatori

Unisciti a comunità dove gli educatori condividono esperienze di integrazione dell'AI. Imparare dagli esperimenti degli altri accelera il tuo sviluppo e previene errori comuni.



## Itera ed espandi gradualmente

Man mano che acquisisci familiarità, prova nuovi punti di integrazione. La tua crescente base di esperienza rende ogni nuovo esperimento più facile e di maggior successo.

# Domande Comuni e Risposte

## Rassicuranti

Molti formatori condividono preoccupazioni simili quando considerano l'integrazione dell'IA. Queste domande sono naturali, e comprendere le realtà pratiche aiuta a costruire la fiducia per andare avanti.

### **Cosa succede se l'IA fornisce informazioni errate?**

L'IA può effettivamente produrre contenuti inaccurati, ed è per questo che la vostra esperienza rimane essenziale. Rivisitate sempre i risultati dell'IA prima di condividerli con gli studenti e insegnate ai partecipanti a verificare le informazioni in modo critico. Posizionate l'IA come un punto di partenza che richiede il giudizio umano, non un'autorità infallibile.

### **Ho bisogno di competenze tecniche?**

Non sono richieste competenze tecniche specializzate. Se sapete usare e-mail e browser web, potete usare gli strumenti di IA. La maggior parte delle piattaforme sono progettate per utenti non tecnici, con interfacce semplici e tutorial utili.

### **L'IA sostituirà il mio ruolo di formatore?**

Assolutamente no. Le vostre capacità di facilitazione, l'abilità di cogliere l'atmosfera della stanza, le intuizioni basate sull'esperienza e la connessione umana sono insostituibili. L'IA gestisce l'elaborazione delle informazioni e la generazione di contenuti; voi fornite giudizio, contesto e gli elementi umani che rendono l'apprendimento significativo.

### **E se gli studenti sanno più di IA di me?**

Questo è perfettamente accettabile. Posizionatevi come facilitatori dell'apprendimento sull'integrazione dell'IA, non come esperti di IA. Invitate i partecipanti esperti a condividere le loro intuizioni, creando esperienze di apprendimento collaborativo che beneficiano tutti.

### **Che dire dell'investimento di tempo per imparare e implementare l'IA?**

Sebbene ci sia una curva di apprendimento iniziale, molti strumenti di IA sono progettati per essere facili da usare. Iniziate in piccolo, concentratevi su compiti specifici e integrate gradualmente. Il tempo risparmiato attraverso l'automazione può superare rapidamente l'investimento iniziale, rendendo la vostra formazione più efficiente ed efficace a lungo termine.

### **Ci sono rischi per la privacy o la sicurezza dei dati con gli strumenti di IA?**

La privacy e la sicurezza dei dati sono fondamentali. Utilizzate sempre strumenti approvati e fate attenzione a quali dati inserite. Evitate di condividere informazioni sensibili o riservate a meno che non sia esplicitamente autorizzato. Molte piattaforme di IA affidabili offrono funzionalità di sicurezza e conformità a livello aziendale.

# Checklist di Avvio Rapido per l'Integrazione

Pronto per iniziare? Questa pratica checklist ti guida nei primi passi verso l'integrazione dell'IA nei tuoi materiali di formazione esistenti. Procedi con queste azioni al tuo ritmo, concentrandoti sul progresso piuttosto che sulla perfezione.

## 1 Individua il Tuo Primo Punto di Integrazione

Rivedi il tuo prossimo programma di formazione e seleziona un'opportunità a basso rischio per sperimentare con l'IA. Scegli qualcosa di semplice come generare domande per la discussione o creare scenari pratici.

## 2 Seleziona uno Strumento AI Accessibile

Scegli una piattaforma facile da usare per iniziare. Opzioni popolari includono ChatGPT, Claude o Gemini — tutti offrono piani gratuiti adatti alla sperimentazione.

## 3 Crea la Tua Prima Risorsa Migliorata dall'AI

Usa l'IA per generare contenuti per il punto di integrazione scelto. Dedica tempo a rivedere e perfezionare l'output per assicurarti che soddisfi i tuoi standard di qualità e si allinei con gli obiettivi di apprendimento.

## 4 Testa con un Pubblico Amichevole

Se possibile, prova il tuo elemento potenziato dall'IA prima con un gruppo di supporto. Collegati o un gruppo pilota possono fornire feedback preziosi in un ambiente meno pressante.

## 5 Implementa e Osserva

Introduci la tua integrazione AI durante la formazione. Presta attenzione a come rispondono gli studenti, cosa funziona bene e cosa potrebbe essere migliorato per la volta successiva.

## 6 Rifletti e Pianifica i Passi Successivi

Dopo la sessione, prenditi del tempo per valutare l'esperienza. Quale valore ha aggiunto l'IA? Cosa faresti diversamente? Cosa potresti provare la prossima volta? Questa riflessione alimenta il tuo continuo sviluppo.

Ricorda che l'integrazione è un viaggio, non una destinazione. Ogni piccolo passo costruisce la tua fiducia e capacità, trasformando gradualmente il modo in cui supporti il successo degli studenti.

# Andare avanti con fiducia

L'integrazione dell'IA nei tuoi materiali di formazione esistenti non richiede una trasformazione totale o una padronanza tecnica. Si tratta di migliorare attentamente ciò che già fai bene, aggiungendo strumenti che estendono la tua portata e il tuo impatto senza sostituire la tua essenziale competenza umana.

Inizia in piccolo e costruisci gradualmente. Scegli un punto di integrazione che ti sembri gestibile e sperimenta in un contesto a basso rischio. I tuoi primi tentativi potrebbero sembrare incerti, ed è completamente normale. Ogni formatore che oggi utilizza l'IA con successo ha iniziato esattamente dove ti trovi tu ora — curioso ma cauto, desideroso di provare ma incerto sui risultati.

L'intuizione più importante è questa: possiedi già tutto ciò di cui hai bisogno per iniziare. La tua comprensione dei principi dell'apprendimento, la conoscenza dei tuoi contenuti e la connessione con i tuoi studenti forniscono le fondamenta. L'IA offre semplicemente strumenti aggiuntivi per supportare il tuo lavoro. Tu rimani l'esperto, il facilitatore e la guida fidata per lo sviluppo dei tuoi studenti.

Mentre sperimenti l'integrazione dell'IA, scoprirai cosa funziona per il tuo contesto specifico. Alcuni approcci ti sembreranno naturali e preziosi; altri potrebbero non adattarsi al tuo stile o al tuo contenuto. Questa variabilità è prevista e salutare. L'integrazione dell'IA dovrebbe sembrare un miglioramento, non un peso — se qualcosa non funziona, modifica o prova un approccio diverso.

Il futuro della formazione non riguarda la scelta tra l'esperienza umana e l'intelligenza artificiale. Riguarda la combinazione ponderata di entrambi per creare esperienze di apprendimento più ricche, più personalizzate e più accessibili. Sei pronto a fare il primo passo ogni volta che lo desideri.



# CAPITOLO 7

## Utilizzo del Toolkit in Workshop e Formazione Professionale



# Progettare Sessioni di Workshop Efficaci

I workshop di successo che utilizzano l'AI Multimedia Toolkit seguono una progressione dalla consapevolezza all'applicazione. Iniziare le sessioni stabilendo il contesto – perché l'AI multimediale è importante nei ruoli professionali dei partecipanti – prima di introdurre strumenti e tecniche specifici. Questa base crea rilevanza e motiva il coinvolgimento durante la sessione.

Struttura i tuoi workshop utilizzando un approccio in tre fasi: **Esplora** (dimostrazione e scoperta guidata), **Sperimenta** (pratica pratica con strumenti reali) e **Valuta** (riflessione e pianificazione dell'applicazione). Questo ritmo si adatta alle diverse preferenze di apprendimento garantendo che i partecipanti vadano oltre l'osservazione passiva per arrivare alla creazione attiva.

Consenti flessibilità all'interno della tua struttura. I partecipanti progrediranno a ritmi diversi, incontreranno sfide uniche e scopriranno applicazioni specifiche per i loro contesti. Prevedi del tempo per l'apprendimento tra pari, dove i primi adottanti possono supportare coloro che richiedono ulteriore guida, e crea opportunità per i partecipanti di condividere scoperte e risultati inaspettati.

L'ambiente fisico o virtuale influenza in modo significativo l'efficacia del workshop. Assicurati che i partecipanti abbiano un accesso internet affidabile, poiché la maggior parte degli strumenti multimediali AI opera tramite browser web. Incoraggia l'uso di dispositivi personali quando possibile, poiché ciò rimuove le barriere alla continuazione post-workshop. Per le organizzazioni con reti limitate, testa gli strumenti in anticipo e prepara piani di emergenza. Considera formati ibridi in cui le dimostrazioni avvengono centralmente mentre la pratica avviene su schermi individuali, accogliendo sia i partecipanti di persona che quelli remoti.

01

## Definizione del Contesto

Stabilire la rilevanza e gli obiettivi di apprendimento

02

## Introduzione agli Strumenti

Dimostrare le capacità attraverso esempi

03

## Pratica Guidata

Facilitare l'esplorazione pratica iniziale

04

## Creazione Indipendente

Supportare il lavoro autentico sui progetti

05

## Riflessione e Pianificazione

Collegare l'apprendimento all'applicazione sul luogo di lavoro

# Tempistiche Pratiche e Strutture degli Esercizi

Le raccomandazioni sui tempi variano in base alla familiarità esistente del pubblico con gli strumenti AI e ai loro specifici obiettivi di apprendimento. Tuttavia, alcuni schemi producono costantemente risultati eccellenti in diversi contesti. I seguenti framework offrono punti di partenza che puoi adattare alle tue circostanze.

## Introduzione Rapida (90–120 minuti)

**Ideale per:** Sessioni di sensibilizzazione, workshop di conferenze, seminari introduttivi

- 15 min: Panoramica del contesto e delle capacità – Discutere il "perché" e il "cosa" dell'AI multimediale, coprendo categorie come la generazione di testo (es. riassunti, titoli), la creazione di immagini (es. visual per social media) e la trascrizione audio o la traduzione di base.
- 30 min: Dimostrazione di 2-3 strumenti chiave con esempi dal vivo – Concentrarsi su strumenti facili da usare con impatto immediato, come un semplice riassuntore di testo AI, un generatore di immagini (es. Midjourney o DALL-E per post sui social media) o uno strumento AI da voce a testo per trascrizioni rapide. Evidenziare la facilità d'uso e l'output immediato.
- 35 min: Pratica guidata—i partecipanti creano un elemento multimediale – Incoraggiare i partecipanti a produrre un singolo output completo, come un breve post per social media che combini testo e immagine generati dall'AI, o una rapida sceneggiatura per un podcast con una voce narrante generata dall'AI.
- 15 min: Discussione di gruppo e domande e risposte – Facilitare la condivisione delle creazioni iniziali, delle sfide e dei momenti di "illuminazione!".
- 10 min: Risorse e passi successivi – Fornire link curati agli strumenti dimostrati, tutorial per principianti, forum della comunità e "prompts di sfida" opzionali per l'esplorazione indipendente.

**Risultati attesi:** Consapevolezza delle possibilità, familiarità di base con 1-2 strumenti, motivazione a esplorare ulteriormente in modo indipendente

Indipendentemente dalla durata, includere pause regolari—la sperimentazione di strumenti AI richiede una concentrazione sostenuta e i partecipanti beneficiano del tempo di elaborazione. Prevedere momenti di riflessione, in cui i partecipanti articolano ciò che stanno imparando e come si collega alle loro esigenze professionali. Queste pause trasformano l'attività in un apprendimento autentico.



# Struttura Intensiva di un'Intera Giornata

Questo formato completo è progettato per le organizzazioni impegnate a costruire profonde capacità di multimedialità AI attraverso i team.

## Intensivo di un'intera giornata (6-7 ore)

**Ideale per:** Programmi di sviluppo professionale, costruzione di capacità complete, formazione interfunzionale

Suddivisione dei tempi:

- 45 min: **Contesto strategico—l'AI nella comunicazione professionale** – Partecipare a discussioni sull'impatto trasformativo dell'AI in settori specifici, le tendenze future, il mantenimento di un vantaggio competitivo e lo sviluppo di politiche o linee guida interne sull'AI. Utilizzare framework come l'analisi SWOT per l'adozione dell'AI.
- 60 min: **Dimostrazioni complete di strumenti in tutte le categorie** – Mostrare funzionalità avanzate, integrazioni API e strumenti specializzati, inclusa l'AI per l'editing video, la visualizzazione dei dati e la creazione di contenuti interattivi.
- 90 min: **Esercizi strutturati—i partecipanti lavorano attraverso sezioni del toolkit** – Implementare attività mirate come sfide avanzate di prompt engineering per diversi tipi di contenuto, utilizzando l'AI per il brainstorming e il riutilizzo dei contenuti (ad esempio, trasformare un post di blog in una serie per social media), o creando media specializzati con specifiche linee guida di stile.
- 60 min: **Pranzo ed esplorazione informale**
- 120 min: **Applicazione di progetti reali—i partecipanti affrontano vere sfide lavorative** – I partecipanti portano e lavorano sulle proprie urgenti sfide lavorative, come riassumere complessi rapporti trimestrali, generare asset di marketing per il lancio di un nuovo prodotto, redigere un documento di politica o sviluppare un modulo di formazione interno utilizzando il toolkit.
- 30 min: **Presentazioni di gruppo e feedback tra pari** – Presentare soluzioni del mondo reale, concentrandosi sulla risoluzione dei problemi, sui guadagni di efficienza e sulla qualità dell'output.
- 30 min: **Argomenti avanzati, risoluzione dei problemi e risorse** – Coprire argomenti come modelli AI personalizzati per esigenze specifiche, integrazione dell'AI nel software esistente tramite API, tecniche avanzate di prompt engineering (ad esempio, few-shot prompting) e moderazione dei contenuti per output generati dall'AI.
- 20 min: **Riflessione, valutazione e discussione sul supporto continuo** – Discutere canali di chat interni dedicati per domande sull'AI, pianificare webinar di follow-up, istituire un programma di mentoring tra pari, identificare campioni interni di AI e monitorare lo sviluppo delle competenze.

**Risultati attesi:** Forte conoscenza pratica in tutte le categorie di strumenti, prodotto di lavoro autentico completato, rete di apprendimento tra pari stabilita, fiducia per un apprendimento continuo indipendente

# Struttura del Workshop di Mezza Giornata

Questo formato si basa sull'introduzione rapida, consentendo una pratica pratica più approfondita e una comprensione più completa degli strumenti multimediali AI.

## Workshop di Mezza Giornata (3–4 ore)

**Ideale per:** Formazione del team, aggiornamento delle competenze dipartimentali, sviluppo mirato delle competenze

Suddivisione dei tempi:

- 30 min: Contesto, obiettivi e panoramica dell'ecosistema degli strumenti – Oltre le capacità, si discute come i diversi strumenti AI interoperano (ad esempio, un AI writer che alimenta un generatore di immagini), i loro casi d'uso tipici sul posto di lavoro e le considerazioni etiche iniziali.
- 45 min: Dimostrazione approfondita di strumenti di testo, immagini e audio – Copre funzionalità più avanzate come l'ingegneria dei prompt per il testo, vari stili di immagine ed editing, e l'editing audio o la generazione musicale di base.
- 90 min: Progetto pratico – i partecipanti creano contenuti multi-elemento – Guida i partecipanti attraverso un progetto più complesso, come la stesura di una campagna di marketing (inclusi titolo, testo del corpo, concetti visivi e una breve sceneggiatura video) o un pacchetto di comunicazione interna (annuncio, immagine di accompagnamento e schema di presentazione).
- 30 min: Sessione di condivisione e feedback tra pari – Critica strutturata dei progetti, focalizzata sull'efficacia e sulle aree di miglioramento assistite dall'AI.
- 20 min: Discussione su considerazioni etiche e standard di qualità – Approfondisce la conversazione sui pregiudizi negli output dell'AI, le migliori pratiche per la privacy dei dati, le preoccupazioni sulla responsabilità e la proprietà intellettuale, e la definizione di processi interni di revisione della qualità.
- 15 min: Pianificazione delle azioni e revisione delle risorse – I partecipanti sviluppano un piano d'azione personale o di team, identificando specifici casi d'uso dell'AI per i loro ruoli, come integrare gli strumenti nei flussi di lavoro esistenti, potenziali campioni di team e metriche per misurare l'impatto.

**Risultati attesi:** Competenza funzionale con più strumenti, progetto campione completato, chiaro piano di applicazione per il contesto lavorativo

## Esercizi Pratici e Spunti di Discussione

Il potere dell'apprendimento basato su workshop emerge attraverso la sperimentazione attiva piuttosto che la dimostrazione passiva. Progettare esercizi che riflettano autentiche sfide professionali affrontate dai partecipanti, consentendo un immediato riconoscimento del valore pratico del Toolkit. I seguenti framework di esercizi si sono dimostrati efficaci in diversi contesti di formazione e possono essere adattati alle esigenze specifiche del vostro pubblico.



## Esercizio di Trasformazione dei Contenuti

**Durata:** 30–45 minuti

I partecipanti ricevono un documento di testo pertinente al loro campo (estratto di rapporto, riepilogo di politica, descrizione di procedura). Utilizzano strumenti di intelligenza artificiale per trasformare questo contenuto in tre formati diversi: un concetto di infografica visiva, un riepilogo audio e uno storyboard video. Questo esercizio dimostra la versatilità e incoraggia il pensiero creativo sui formati di comunicazione.

**Spunti di discussione:** Quale formato ha servito meglio lo scopo del contenuto? Cosa ti ha sorpreso del processo di trasformazione? Come potrebbe questo cambiare il tuo approccio alla comunicazione professionale?



## Sfida di Adattamento al Pubblico

**Durata:** 35–50 minuti

Lavorando in piccoli gruppi, i partecipanti prendono un singolo concetto o messaggio e creano versioni per tre pubblici distinti (es. dirigenti, specialisti tecnici, pubblico generico). Utilizzano strumenti multimediali AI per adattare tono, complessità, formato e stile visivo in modo appropriato. I gruppi presentano le loro variazioni, spiegando le scelte di adattamento.

**Spunti di discussione:** In che modo gli strumenti AI hanno aiutato o ostacolato la personalizzazione per il pubblico? Cosa ha richiesto il giudizio umano al di là delle capacità dell'AI? Quando l'adattamento vale l'investimento di tempo?



## Valutazione di Qualità ed Etica

**Durata:** 40–60 minuti

Fornire ai partecipanti diversi esempi multimediali generati dall'AI (testo, immagini, audio) di qualità variabile. Essi valutano ciascun esempio utilizzando i criteri di qualità del Toolkit, identificano potenziali preoccupazioni etiche e propongono miglioramenti. Questo sviluppa capacità di valutazione critica essenziali per un uso responsabile dell'AI.

**Spunti di discussione:** Quali indicatori di qualità sono stati più importanti? Come bilanciamo l'efficienza con l'accuratezza? Quando dovremmo evitare del tutto gli strumenti AI?

## Facilitare Discussioni Produttive

Le discussioni del workshop dovrebbero bilanciare l'apprendimento tecnico con implicazioni professionali più ampie. Guidare le conversazioni oltre "come funziona?" verso "quando dovremmo usarlo?" e "quali sono le conseguenze?".

Creare sicurezza psicologica affinché i partecipanti possano condividere tentativi falliti e risultati inattesi: questi momenti spesso generano l'apprendimento più ricco. Incoraggiare i partecipanti a mettere in discussione gli output dell'AI piuttosto che accettarli acriticamente, sviluppando lo scetticismo necessario per un uso responsabile.

## Gestire Gruppi con Abilità Diverse

I workshop includono inevitabilmente partecipanti con diversa confidenza tecnica. Inquadrare questa diversità come una risorsa: abbinare utenti esperti con novizi per opportunità di insegnamento tra pari. Preparare attività di estensione per gli studenti veloci e fornire risorse di supporto aggiuntive per coloro che necessitano di più tempo.

Evitare di posizionare gli strumenti AI come richiedenti una speciale competenza tecnica. La maggior parte dei partecipanti può raggiungere una competenza funzionale in una singola sessione quando l'esplorazione è incoraggiata e gli errori sono normalizzati.

# Adattarsi ai Contesti Professionali e Assicurare un Impatto a Lungo Termine

La vera misura dell'efficacia di un workshop non risiede nell'impegno immediato, ma nell'applicazione sostenuta. Una facilitazione di successo si estende oltre la sessione stessa, creando le condizioni per l'esplorazione continua e l'integrazione nella pratica professionale. Ciò richiede una progettazione deliberata della preparazione pre-workshop, della pertinenza in sessione e del supporto post-workshop.

## Pre-Workshop

Sonda i partecipanti riguardo ai loro ruoli, alle attuali sfide di comunicazione e alle specifiche esigenze multimediali. Condividi una breve risorsa preparatoria che introduca i concetti di IA. Incoraggia i partecipanti a identificare un progetto lavorativo che potrebbero migliorare utilizzando il Toolkit.

## Follow-Up Immediato

Entro 48 ore, fornisci i materiali della sessione, i link alle risorse e i punti chiave. Condividi i dettagli di contatto dei partecipanti (con permesso) per il supporto tra pari. Offri un canale di comunicazione "domande rapide" per la prima settimana.



1

2

3

4

## Durante il Workshop

Fai riferimento ai contesti lavorativi reali dei partecipanti. Utilizza esempi specifici del settore. Concedi tempo ai partecipanti per lavorare sui loro progetti identificati. Costruisci connessioni tra pari attraverso attività a coppie e discussioni di gruppo.

## Supporto Esteso

Programma una sessione di follow-up (virtuale o di persona) 2-4 settimane dopo, affinché i partecipanti possano condividere le applicazioni, risolvere i problemi e apprendere tecniche avanzate. Crea una community di pratica opzionale per l'apprendimento continuo.

## Flessibilità Senza Certificazione

Il Toolkit evita intenzionalmente i requisiti di certificazione, riconoscendo che l'apprendimento professionale avviene attraverso l'applicazione piuttosto che la valutazione. Questa flessibilità ti consente di integrare il Toolkit nei programmi di formazione esistenti senza oneri amministrativi o modifiche al curriculum.

Tuttavia, se la tua organizzazione richiede la convalida dell'apprendimento, considera prove basate sulle competenze come progetti completati, presentazioni tra pari o portfolio riflessivi. Questi dimostrano le capacità pratiche in modo più autentico rispetto ai test tradizionali, onorando lo spirito sperimentale ed esplorativo del Toolkit.

### Team di Marketing e Comunicazione

Concentrarsi sulla creazione di contenuti coerenti con il marchio, lo sviluppo di risorse per le campagne e l'adattamento multiplatforma

### Professionisti dell'Istruzione

Sottolineare la creazione di materiali didattici, formati di contenuto accessibili e risorse per il coinvolgimento degli studenti

### Project Manager

Evidenziare la comunicazione con gli stakeholder, la visualizzazione della documentazione e il miglioramento delle presentazioni

### Organizzazioni Non Profit

Concentrarsi sui materiali di advocacy, le comunicazioni con i donatori e le risorse di formazione per i volontari

Contesti professionali diversi richiedono un'enfasi su diverse sezioni del Toolkit. I professionisti del marketing potrebbero dare priorità agli strumenti di immagine e video, mentre gli educatori potrebbero concentrarsi sull'adattamento del testo e sulla creazione di contenuti accessibili. Gli scrittori tecnici potrebbero enfatizzare i criteri di valutazione della qualità, mentre i comunicatori di organizzazioni non profit necessitano di soluzioni economiche per ambienti con risorse limitate. Conduci un'analisi delle esigenze pre-sessione per identificare quali strumenti e tecniche offrono la maggiore rilevanza per il tuo pubblico specifico.

"I workshop di maggior successo creano momenti immediati di possibilità: i partecipanti sperimentano in prima persona come gli strumenti multimediali basati sull'IA possano risolvere un problema reale che affrontano. Quel singolo momento "aha" genera un coinvolgimento più duraturo rispetto a ore di spiegazione teorica. Il tuo ruolo di facilitatore è creare le condizioni affinché questi momenti si verifichino."

Infine, posizionati come facilitatore dell'apprendimento piuttosto che come esperto di IA. Non è necessario padroneggiare ogni strumento del Toolkit: la tua esperienza risiede nella comprensione della progettazione dell'apprendimento, nella facilitazione di discussioni produttive e nel collegamento di nuove capacità ai contesti professionali. Modella l'apprendimento continuo esplorando gli strumenti insieme ai partecipanti, dimostrando che la competenza multimediale nell'IA si sviluppa attraverso la sperimentazione piuttosto che attraverso l'esperienza pregressa. Questa autenticità crea fiducia e normalizza il processo di apprendimento, creando un ambiente in cui i partecipanti si sentono autorizzati a esplorare, interrogare e, in ultima analisi, integrare questi potenti strumenti nella loro pratica professionale.

